

Comune di Madruzzo

COMUNE MADRUZZO		Piano Generale degli insediamenti storici Adozione definitiva Art.105 Legge Provinciale 15/2015 Data rilievo: dicembre 2018			
Deroga all'applicazione della possibilità di sopraelevazione in ragione della presenza di specifiche caratteristiche tipologiche e architettoniche					
Unità edilizie non ammesse a sopraelevazione secondo art.105 L.P.15/2015					
MOTIVAZIONI					
TIPOLOGIA	Presenta caratteristiche tipologiche ed architettoniche equilibrate e pregevoli che ne risulterebbero compromesse				
FRONTE	Appartiene ad un fronte urbano pregevole da mantenere				
CONTESTO	E' inserito in un contesto dove l'equilibrio d'insieme deve essere salvaguardato				
VISUALI	Unità adiacente ad edifici o inserito in visuali di particolare pregio che richiedono apertura visiva				
PROPORZIONI	Sono presenti rapporti dimensionali già problematici che con la sopraelevazione porterebbero ad una sproporzione dei fronti e/o con l'intorno				
DESTINAZIONE	Volume nato non residenziale dove non trova coerenza volumetrica e/o di destinazione un recupero di sottotetto a fini abitativi				
Integrazione adozione definitiva		UNITA' EDILIZIE			
LOCALITA'	LASINO				
N. SCHEDA	31				
N. P.ED.	260/1				
MOTIVAZIONE	PROPORZIONI				
LOCALITA'	MADRUZZO				
N. SCHEDA	-				
N. P.ED.	-				
MOTIVAZIONE	-				
LOCALITA'	PERGOLESE				
N. SCHEDA	411		412		
N. P.ED.	375/1		375/1		
MOTIVAZIONE	CONTESTO		CONTESTO		
LOCALITA'	CALAVINO				
N. SCHEDA	10				
N. P.ED.	284 285				
MOTIVAZIONE	VISUALI				
INSEDIAMENTI	STORICI ISOLATI - MONTE ALLE CASE				
N. SCHEDA	223				
N. P.ED.	231/1				
MOTIVAZIONE	TIPOLOGIA				
LOCALITA'	SARCHE				
N. SCHEDA	228		230		234
N. P.ED.	244 245 246		251		247
MOTIVAZIONE	TIPOLOGIA		TIPOLOGIA		TIPOLOGIA
parte bassa sopraelevabile					

31

INTEGRAZIONE SCHEDA UNITA' EDILIZIA L-31

Piano Generale degli insediamenti storici

Adozione definitiva

Art.105 Legge Provinciale 15/2015

Data rilievo: dicembre 2018

Deroga all'applicazione della possibilità di sopraelevazione in ragione della presenza di specifiche caratteristiche tipologiche e architettoniche

P.Ed. 260/1

C.C. Lasino

Sopraelevazione non ammessa secondo art.105 L.P.15/2015

MOTIVAZIONI

PROPORZIONI

Sono presenti rapporti dimensionali già problematici che con la sopraelevazione porterebbero ad una sproporzione dei fronti e/o con l'intorno

NOTE

La visuale da valle lo evidenzia come elemento emergente

DOCUMENTAZIONE FOTOGRAFICA



Località Lasino

Comune di Madruzzo

Località Lasino

Comune di Madruzzo

COMUNE MADRUZZO LOC.LASINO		Piano Generale degli insediamenti storici Art.105 Legge Provinciale 15/2015 Data rilievo: dicembre 2018				
Deroga all'applicazione della possibilità di sopraelevazione in ragione della presenza di specifiche caratteristiche tipologiche e architettoniche						
Unità edilizie non ammesse a sopraelevazione secondo art.105 L.P.15/2015						
MOTIVAZIONI						
TIPOLOGIA	Presenta caratteristiche tipologiche ed architettoniche equilibrate e pregevoli che ne risulterebbero compromesse					
FRONTE	Appartiene ad un fronte urbano pregevole da mantenere					
CONTESTO	E' inserito in un contesto dove l'equilibrio d'insieme deve essere salvaguardato					
VISUALI	Unità adiacente ad edifici o inserito in visuali di particolare pregio che richiedono apertura visiva					
PROPORZIONI	Sono presenti rapporti dimensionali già problematici che con la sopraelevazione porterebbero ad una sproporzione dei fronti e/o con l'intorno					
DESTINAZIONE	Volume nato non residenziale dove non trova coerenza volumetrica e/o di destinazione un recupero di sottotetto a fini abitativi					
UNITA' EDILIZIE						
LOCALITA' LASINO						
N. SCHEDA	3	4	5	6	9	11
N. P.ED.	4	parte di 453	parte di 453	parte di 6	11/1	parte di 8/1
MOTIVAZIONE	VISUALI	VISUALI	DESTINAZIONE	VISUALI	DESTINAZIONE	DESTINAZIONE
LOCALITA' LASINO						
N. SCHEDA	13	14	19	20	23	26
N. P.ED.	9/1	9/2	parte di 275/1/2-279	284/1 e /2	2/1	parte di 285
MOTIVAZIONE	CONTESTO	DESTINAZIONE	CONTESTO parte bassa sopraelevabile	CONTESTO TIPOLOGIA	PROPORZIONI	TIPOLOGIA
LOCALITA' LASINO						
N. SCHEDA	27	33	38	39	40	43
N. P.ED.	parte di 285	270/1	254/2	parte di 255	parte di 255	245
MOTIVAZIONE	DESTINAZIONE	DESTINAZIONE	CONTESTO	CONTESTO	PROPORZIONI	CONTESTO parte bassa sopraelevabile
LOCALITA' LASINO						
N. SCHEDA	44	45	46	49	50	59
N. P.ED.	253	252/2	252/1	parte di 256	242/1	207
MOTIVAZIONE	CONTESTO	CONTESTO	CONTESTO	DESTINAZIONE	FRONTE	PROPORZIONI
LOCALITA' LASINO						
N. SCHEDA	60	64	66	68	69	70
N. P.ED.	208/2	213/1	206	parte di 211/1	parte di 225	223
MOTIVAZIONE	CONTESTO	CONTESTO PROPORZIONI	PROPORZIONI	CONTESTO	CONTESTO	CONTESTO
LOCALITA' LASINO						
N. SCHEDA	72	73	75	79	80	81
N. P.ED.	221	220	parte di 217	parte di 225	parte di 204/1	parte di 204/1
MOTIVAZIONE	FRONTE parte bassa sopraelevabile	FRONTE parte bassa sopraelevabile	DESTINAZIONE	DESTINAZIONE	CONTESTO	CONTESTO
LOCALITA' LASINO						
N. SCHEDA	82	84	91	92	93	95
N. P.ED.	203	parte di 196	parte di 194	parte di 194	parte di 194	parte di 185/5
MOTIVAZIONE	PROPORZIONI	FRONTE	CONTESTO	FRONTE	FRONTE	CONTESTO
LOCALITA' LASINO						
N. SCHEDA	96	97	100	101	108	109
N. P.ED.	parte di 185/5	183	parte di 182	parte di 182	489	169/1
MOTIVAZIONE	CONTESTO	PROPORZIONI	CONTESTO	DESTINAZIONE	DESTINAZIONE	CONTESTO PROPORZIONI
LOCALITA' LASINO						
N. SCHEDA	110	112	120	121	124	126
N. P.ED.	168	parte di 161/1	167	153	147	146/2
MOTIVAZIONE	CONTESTO PROPORZIONI	CONTESTO PROPORZIONI	DESTINAZIONE	PROPORZIONI	CONTESTO	CONTESTO TIPOLOGIA
NB. Edifici già esclusi da sopraelevazione perché assoggettati a RESTAURO :						
unità edilizia n.	1	2	7			
su p.ed.	5	3/1	parte di 6			

Località Lasino

Comune di Madruzzo

COMUNE MADRUZZO LOC.LASINO

Piano Generale degli insediamenti storici
Art.105 Legge Provinciale 15/2015
Data rilievo: dicembre 2018

Deroga all'applicazione della possibilità di sopraelevazione in ragione della presenza di specifiche caratteristiche tipologiche e architettoniche

Unità edilizie non ammesse a sopraelevazione secondo art.105 L.P.15/2015

MOTIVAZIONI

TIPOLOGIA Presenta caratteristiche tipologiche ed architettoniche equilibrate e pregevoli che ne risulterebbero compromesse
FRONTE Appartiene ad un fronte urbano pregevole da mantenere
CONTESTO E' inserito in un contesto dove l'equilibrio d'insieme deve essere salvaguardato
VISUALI Unità adiacente ad edifici o inserito in visuali di particolare pregio che richiedono apertura visiva
PROPORZIONI Sono presenti rapporti dimensionali già problematici che con la sopraelevazione porterebbero ad una sproporzione dei fronti e/o con l'intorno
DESTINAZIONE Volume nato non residenziale dove non trova coerenza volumetrica e/o di destinazione un recupero di sottotetto a fini abitativi

UNITA' EDILIZIE

LOCALITA' LASINO						
N. SCHEDA	127	130	134	135	141	142
N. P.ED.	186	parte di 141	136	138	111/2	108
MOTIVAZIONE	CONTESTO	VISUALI	CONTESTO	CONTESTO PROPORZIONI	CONTESTO PROPORZIONI	CONTESTO
LOCALITA' LASINO						
N. SCHEDA	143	144	145	148	149	152
N. P.ED.	101/1	parte di 100	parte di 100	97	parte di 95	parte di 91/2
MOTIVAZIONE	CONTESTO	CONTESTO	CONTESTO PROPORZIONI	CONTESTO PROPORZIONI	CONTESTO	DESTINAZIONE
LOCALITA' LASINO						
N. SCHEDA	154	155	156	157	158	168
N. P.ED.	457	109	110	parte di 87	parte di 87	684
MOTIVAZIONE	PROPORZIONI	CONTESTO	CONTESTO	CONTESTO	DESTINAZIONE	TIPOLOGIA
LOCALITA' LASINO						
N. SCHEDA	169	170	171	175	179	180
N. P.ED.	122	parte di 127/1	parte di 127/1	697	parte di 76	parte di 76
MOTIVAZIONE	CONTESTO PROPORZIONI	DESTINAZIONE	CONTESTO	DESTINAZIONE	CONTESTO	DESTINAZIONE
LOCALITA' LASINO						
N. SCHEDA	181	182	184	185	187	188
N. P.ED.	74/1	parte di 70	parte di 68	parte di 68	66	64 65
MOTIVAZIONE	CONTESTO	CONTESTO	FRONTE	FRONTE parte bassa sopraelevabile	CONTESTO	FRONTE
LOCALITA' LASINO						
N. SCHEDA	189	192	193	194	200	204
N. P.ED.	parte di 67	61	60	59	parte di 52	48
MOTIVAZIONE	FRONTE	CONTESTO	CONTESTO	CONTESTO	DESTINAZIONE	CONTESTO
LOCALITA' LASINO						
N. SCHEDA	205	206	210	211	212	214
N. P.ED.	37	31	29/4	29/2 e /3	29/1	parte di 23/1
MOTIVAZIONE	CONTESTO parte bassa sopraelevabile	FRONTE TIPOLOGIA	CONTESTO	FRONTE	FRONTE	CONTESTO
LOCALITA' LASINO						
N. SCHEDA	215	216	217	219	220	223
N. P.ED.	parte di 23/1	parte di 579	parte di 579	parte di 18/2	parte di 19	16
MOTIVAZIONE	CONTESTO	CONTESTO	DESTINAZIONE	CONTESTO	CONTESTO	CONTESTO
LOCALITA' LASINO						
N. SCHEDA	225	226	228	229	230	231
N. P.ED.	12	parte di 280/2	501	parte di 240	parte di 579	755
MOTIVAZIONE	CONTESTO	CONTESTO	TIPOLOGIA	DESTINAZIONE	DESTINAZIONE	DESTINAZIONE

NB. Edifici già esclusi da sopraelevazione perché assoggettati a RESTAURO :

unità edilizia n.	129	131	136	227
su p.ed.	parte di 141	140	139	360/2

Località Lasino

Comune di Madruzzo

COMUNE MADRUZZO LOC.LASINO		Piano Generale degli insediamenti storici Art.105 Legge Provinciale 15/2015 Data rilievo: dicembre 2018					
Deroga all'applicazione della possibilità di sopraelevazione in ragione della presenza di specifiche caratteristiche tipologiche e architettoniche							
Unità edilizie non ammesse a sopraelevazione secondo art.105 L.P.15/2015							
MOTIVAZIONI							
TIPOLOGIA	Presenta caratteristiche tipologiche ed architettoniche equilibrate e pregevoli che ne risulterebbero compromesse						
FRONTE	Appartiene ad un fronte urbano pregevole da mantenere						
CONTESTO	E' inserito in un contesto dove l'equilibrio d'insieme deve essere salvaguardato						
VISUALI	Unità adiacente ad edifici o inserito in visuali di particolare pregio che richiedono apertura visiva						
PROPORZIONI	Sono presenti rapporti dimensionali già problematici che con la sopraelevazione porterebbero ad una sproporzione dei fronti e/o con l'intorno						
DESTINAZIONE	Volume nato non residenziale dove non trova coerenza volumetrica e/o di destinazione un recupero di sottotetto a fini abitativi						
UNITA' EDILIZIE							
LOCALITA' LASINO							
N. SCHEDA	232	233	234	236	237	238	
N. P.ED.	706	parte di 184	p.f.168	parte di 41/1	789	p.f.120 121 122	
MOTIVAZIONE	DESTINAZIONE	DESTINAZIONE	DESTINAZIONE	DESTINAZIONE	DESTINAZIONE	DESTINAZIONE	
LOCALITA' LASINO							
N. SCHEDA	239	240	243				
N. P.ED.	814	parte di 87	parte di 1				
MOTIVAZIONE	DESTINAZIONE	DESTINAZIONE	DESTINAZIONE				
NB. Edifici già esclusi da sopraelevazione perché assoggettati a RESTAURO :							
unità edilizia n.	244						
su p.ed.	362						

110

INTEGRAZIONE SCHEDA UNITA' EDILIZIA L-110

Piano Generale degli insediamenti storici

Art.105 Legge Provinciale 15/2015

Data rilievo: dicembre 2018

Deroga all'applicazione della possibilità di sopraelevazione in ragione della presenza di specifiche caratteristiche tipologiche e architettoniche

P.Ed. 168

C.C. Lasino

Sopraelevazione non ammessa secondo art.105 L.P.15/2015

MOTIVAZIONI

CONTESTO
PROPORZIONI

E' inserito in un contesto dove l'equilibrio d'insieme deve essere salvaguardato
Sono presenti rapporti dimensionali già problematici che con la sopraelevazione porterebbero ad una sproporzione dei fronti e/o con l'intorno

NOTE

Edificio posto a monte del nucleo storico in posizione che ne accentua la verticalità

DOCUMENTAZIONE FOTOGRAFICA



Località Lasino

Comune di Madruzzo

112

INTEGRAZIONE SCHEDA UNITA' EDILIZIA L-112

Piano Generale degli insediamenti storici

Art.105 Legge Provinciale 15/2015

Data rilievo: dicembre 2018

Deroga all'applicazione della possibilità di sopraelevazione in ragione della presenza di specifiche caratteristiche tipologiche e architettoniche

parte di P.Ed. 161/1

C.C. Lasino

Sopraelevazione non ammessa secondo art.105 L.P.15/2015

MOTIVAZIONI

CONTESTO
PROPORZIONI
NOTE

E' inserito in un contesto dove l'equilibrio d'insieme deve essere salvaguardato
Sono presenti rapporti dimensionali già problematici che con la sopraelevazione porterebbero ad una sproporzione dei fronti e/o con l'intorno
L'altezza del fabbricato eccede quella del contesto

DOCUMENTAZIONE FOTOGRAFICA



Località Lasino

Comune di Madruzzo

120

INTEGRAZIONE SCHEDA UNITA' EDILIZIA L-120

Piano Generale degli insediamenti storici

Art.105 Legge Provinciale 15/2015

Data rilievo: dicembre 2018

Deroga all'applicazione della possibilità di sopraelevazione in ragione della presenza di specifiche caratteristiche tipologiche e architettoniche

P.Ed. 167

C.C. Lasino

Sopraelevazione non ammessa secondo art.105 L.P.15/2015

MOTIVAZIONI

DESTINAZIONE

Volume nato non residenziale dove non trova coerenza volumetrica e/o di destinazione un recupero di sottotetto a fini abitativi

NOTE

Costruzione aggiunta con copertura a terrazza

DOCUMENTAZIONE FOTOGRAFICA

Località Lasino

Comune di Madruzzo



Deroga all'applicazione della possibilità di sopraelevazione in ragione della presenza di specifiche caratteristiche tipologiche e architettoniche

P.Ed. 153

C.C. Lasino

Sopraelevazione non ammessa secondo art.105 L.P.15/2015

MOTIVAZIONI

PROPORZIONI

Sono presenti rapporti dimensionali già problematici che con la sopraelevazione porterebbero ad una sproporzione dei fronti e/o con l'intorno

NOTE

Edificio di accentuata verticalità

DOCUMENTAZIONE FOTOGRAFICA



Deroga all'applicazione della possibilità di sopraelevazione in ragione della presenza di specifiche caratteristiche tipologiche e architettoniche

P.Ed. 147

C.C. Lasino

Sopraelevazione non ammessa secondo art.105 L.P.15/2015**MOTIVAZIONI**

CONTESTO

E' inserito in un contesto dove l'equilibrio d'insieme deve essere salvaguardato

NOTE

Va mantenuto l'equilibrio del contesto storico

DOCUMENTAZIONE FOTOGRAFICA

Località Lasino

Comune di Madruzzo



Deroga all'applicazione della possibilità di sopraelevazione in ragione della presenza di specifiche caratteristiche tipologiche e architettoniche

P.Ed. 146/2

C.C. Lasino

Sopraelevazione non ammessa secondo art.105 L.P.15/2015

MOTIVAZIONI

CONTESTO

E' inserito in un contesto dove l'equilibrio d'insieme deve essere salvaguardato

TIPOLOGIA

Presenta caratteristiche tipologiche ed architettoniche equilibrate e pregevoli che ne risulterebbero compromesse

NOTE

Va mantenuto l'equilibrio del fronte storico

La presenza di finestre ad occhio del sottotetto determinano i rapporti dimensionali con le falde che ne verrebbero falsamente alterati

DOCUMENTAZIONE FOTOGRAFICA



3

INTEGRAZIONE SCHEDA UNITA' EDILIZIA L-3

Piano Generale degli insediamenti storici

Art.105 Legge Provinciale 15/2015

Data rilievo: dicembre 2018

Deroga all'applicazione della possibilità di sopraelevazione in ragione della presenza di specifiche caratteristiche tipologiche e architettoniche

P.Ed. 4

C.C. Lasino

Sopraelevazione non ammessa secondo art.105 L.P.15/2015

MOTIVAZIONI

VISUALI

Unità adiacente ad edifici o inserito in visuali di particolare pregio che richiedono apertura visiva

NOTE

L'insieme storico richiede rispetto di proporzioni e visuali

DOCUMENTAZIONE FOTOGRAFICA

Località Lasino

Comune di Madruzzo



Deroga all'applicazione della possibilità di sopraelevazione in ragione della presenza di specifiche caratteristiche tipologiche e architettoniche

parte di P.Ed. 453

C.C. Lasino

Sopraelevazione non ammessa secondo art.105 L.P.15/2015

MOTIVAZIONI

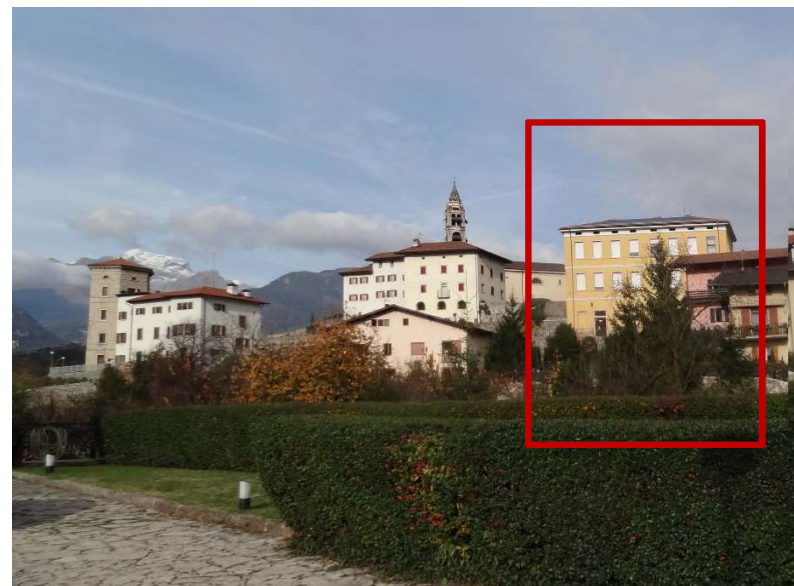
VISUALI

Unità adiacente ad edifici o inserito in visuali di particolare pregio che richiedono apertura visiva

NOTE

La particolare esposizione esige rispetto al contesto senza emergenze eccessive, già evidenti

DOCUMENTAZIONE FOTOGRAFICA



5

INTEGRAZIONE SCHEDA UNITA' EDILIZIA L-5

Piano Generale degli insediamenti storici

Art.105 Legge Provinciale 15/2015

Data rilievo: dicembre 2018

Deroga all'applicazione della possibilità di sopraelevazione in ragione della presenza di specifiche caratteristiche tipologiche e architettoniche

parte di P.Ed. 453

C.C. Lasino

Sopraelevazione non ammessa secondo art.105 L.P.15/2015

MOTIVAZIONI

DESTINAZIONE

Volume nato non residenziale dove non trova coerenza volumetrica e/o di destinazione un recupero di sottotetto a fini abitativi

NOTE

Accessorio privo di sottotetto

DOCUMENTAZIONE FOTOGRAFICA

Località Lasino

Comune di Madruzzo



Deroga all'applicazione della possibilità di sopraelevazione in ragione della presenza di specifiche caratteristiche tipologiche e architettoniche

parte di P.Ed. 6

C.C. Lasino

Sopraelevazione non ammessa secondo art.105 L.P.15/2015

MOTIVAZIONI

VISUALI

Unità adiacente ad edifici o inserito in visuali di particolare pregio che richiedono apertura visiva

NOTE

L'insieme storico richiede rispetto di proporzioni e visuali

DOCUMENTAZIONE FOTOGRAFICA



Deroga all'applicazione della possibilità di sopraelevazione in ragione della presenza di specifiche caratteristiche tipologiche e architettoniche

P.Ed. 391

C.C. Lasino

Sopraelevazione non ammessa secondo art.105 L.P.15/2015**MOTIVAZIONI****DESTINAZIONE**

Volume nato non residenziale dove non trova coerenza volumetrica e/o di destinazione un recupero di sottotetto a fini abitativi

NOTE

Corpo seminterrato non residenziale con vano scala emergente

DOCUMENTAZIONE FOTOGRAFICA

Deroga all'applicazione della possibilità di sopraelevazione in ragione della presenza di specifiche caratteristiche tipologiche e architettoniche

parte di P.Ed. 8/1

C.C. Lasino

Sopraelevazione non ammessa secondo art.105 L.P.15/2015

MOTIVAZIONI

DESTINAZIONE Volume nato non residenziale dove non trova coerenza volumetrica e/o di destinazione un recupero di sottotetto a fini abitativi

NOTE Corpo aggiunto con copertura a terrazza

DOCUMENTAZIONE FOTOGRAFICA



13

INTEGRAZIONE SCHEDA UNITA' EDILIZIA L-13

Piano Generale degli insediamenti storici

Art.105 Legge Provinciale 15/2015

Data rilievo: dicembre 2018

Deroga all'applicazione della possibilità di sopraelevazione in ragione della presenza di specifiche caratteristiche tipologiche e architettoniche

P.Ed. 9/1

C.C. Lasino

Sopraelevazione non ammessa secondo art.105 L.P.15/2015

MOTIVAZIONI

CONTESTO

E' inserito in un contesto dove l'equilibrio d'insieme deve essere salvaguardato

NOTE

Fabbricato posto in grande evidenza da non ampliare in altezza per rispetto del contesto

DOCUMENTAZIONE FOTOGRAFICA

Località Lasino

Comune di Madruzzo



Deroga all'applicazione della possibilità di sopraelevazione in ragione della presenza di specifiche caratteristiche tipologiche e architettoniche

P.Ed. 9/2

C.C. Lasino

Sopraelevazione non ammessa secondo art.105 L.P.15/2015

MOTIVAZIONI

DESTINAZIONE

Volume nato non residenziale dove non trova coerenza volumetrica e/o di destinazione un recupero di sottotetto a fini abitativi

NOTE

Corpo aggiunto con terrazza e tetto piano

DOCUMENTAZIONE FOTOGRAFICA



Deroga all'applicazione della possibilità di sopraelevazione in ragione della presenza di specifiche caratteristiche tipologiche e architettoniche

P.Ed. 275/1 e /2

C.C. Lasino

Sopraelevazione non ammessa secondo art.105 L.P.15/2015

MOTIVAZIONI

CONTESTO

E' inserito in un contesto dove l'equilibrio d'insieme deve essere salvaguardato
parte bassa sopraelevabile

NOTE

Volume composito con parte alta allineata alla schiera da non sopraelevare e corpo antistante passibile di innalzamento
Il corpo a terrazza non ha sottotetto ampliabile. NB. Possibile secondo scheda la riconformazione del corpo a sud

DOCUMENTAZIONE FOTOGRAFICA



Deroga all'applicazione della possibilità di sopraelevazione in ragione della presenza di specifiche caratteristiche tipologiche e architettoniche

P.Ed. 284/1 e /2

C.C. Lasino

Sopraelevazione non ammessa secondo art.105 L.P.15/2015

MOTIVAZIONI

CONTESTO

E' inserito in un contesto dove l'equilibrio d'insieme deve essere salvaguardato

TIPOLOGIA

Presenta caratteristiche tipologiche ed architettoniche equilibrate e pregevoli che ne risulterebbero compromesse

NOTE

La costruzione si impone per il suo volume già in grande evidenza

La presenza di finestre ad occhio del sottotetto determinano i rapporti dimensionali con le falde che ne verrebbero falsamente alterati

DOCUMENTAZIONE FOTOGRAFICA



Deroga all'applicazione della possibilità di sopraelevazione in ragione della presenza di specifiche caratteristiche tipologiche e architettoniche

P.Ed. 2/1

C.C. Lasino

Sopraelevazione non ammessa secondo art.105 L.P.15/2015

MOTIVAZIONI

PROPORZIONI

Sono presenti rapporti dimensionali già problematici che con la sopraelevazione porterebbero ad una sproporzione dei fronti e/o con l'intorno

NOTE

L'edificio di ampie proporzioni si impone sovrastando gli edifici vicini

DOCUMENTAZIONE FOTOGRAFICA



Deroga all'applicazione della possibilità di sopraelevazione in ragione della presenza di specifiche caratteristiche tipologiche e architettoniche

parte di P.Ed. 285

C.C. Lasino

Sopraelevazione non ammessa secondo art.105 L.P.15/2015

MOTIVAZIONI

TIPOLOGIA

Presenta caratteristiche tipologiche ed architettoniche equilibrate e pregevoli che ne risulterebbero compromesse

NOTE

La tipologia con fascia di sottotetto decorata e finestre a occhio impone il mantenimento delle proporzioni dei fronti

DOCUMENTAZIONE FOTOGRAFICA



27

INTEGRAZIONE SCHEDA UNITA' EDILIZIA L-27

Piano Generale degli insediamenti storici

Art.105 Legge Provinciale 15/2015

Data rilievo: dicembre 2018

Deroga all'applicazione della possibilità di sopraelevazione in ragione della presenza di specifiche caratteristiche tipologiche e architettoniche

parte di P.Ed. 285

C.C. Lasino

Sopraelevazione non ammessa secondo art.105 L.P.15/2015

MOTIVAZIONI

DESTINAZIONE

Volume nato non residenziale dove non trova coerenza volumetrica e/o di destinazione un recupero di sottotetto a fini abitativi

NOTE

Corpo accessorio con copertura a terrazza

DOCUMENTAZIONE FOTOGRAFICA

Località Lasino

Comune di Madruzzo



Deroga all'applicazione della possibilità di sopraelevazione in ragione della presenza di specifiche caratteristiche tipologiche e architettoniche

P.Ed. 270/1

C.C. Lasino

Sopraelevazione non ammessa secondo art.105 L.P.15/2015

MOTIVAZIONI

DESTINAZIONE

Volume nato non residenziale dove non trova coerenza volumetrica e/o di destinazione un recupero di sottotetto a fini abitativi

NOTE

Corpo accessorio con copertura a terrazza

DOCUMENTAZIONE FOTOGRAFICA



Deroga all'applicazione della possibilità di sopraelevazione in ragione della presenza di specifiche caratteristiche tipologiche e architettoniche

P.Ed. 254/2

C.C. Lasino

Sopraelevazione non ammessa secondo art.105 L.P.15/2015

MOTIVAZIONI

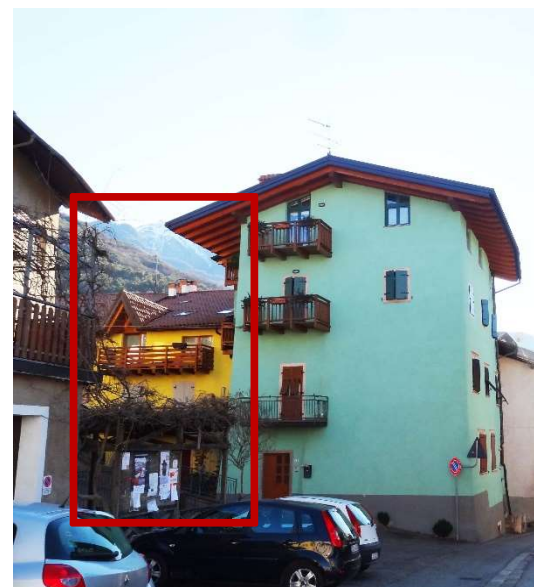
CONTESTO

E' inserito in un contesto dove l'equilibrio d'insieme deve essere salvaguardato

NOTE

Se a monte l'edificio ha altezza limitata, a valle già supera gli edifici limitrofi

DOCUMENTAZIONE FOTOGRAFICA



Deroga all'applicazione della possibilità di sopraelevazione in ragione della presenza di specifiche caratteristiche tipologiche e architettoniche

parte di P.Ed. 255

C.C. Lasino

Sopraelevazione non ammessa secondo art.105 L.P.15/2015

MOTIVAZIONI

CONTESTO

E' inserito in un contesto dove l'equilibrio d'insieme deve essere salvaguardato

NOTE

Se a monte l'edificio ha altezza limitata, a valle già supera gli edifici limitrofi

DOCUMENTAZIONE FOTOGRAFICA



Deroga all'applicazione della possibilità di sopraelevazione in ragione della presenza di specifiche caratteristiche tipologiche e architettoniche

parte di P.Ed. 255

C.C. Lasino

Sopraelevazione non ammessa secondo art.105 L.P.15/2015

MOTIVAZIONI

PROPORZIONI

Sono presenti rapporti dimensionali già problematici che con la sopraelevazione porterebbero ad una sproporzione dei fronti e/o con l'intorno

NOTE

Edificio di grande impatto per l'eccessiva altezza da non incrementare

DOCUMENTAZIONE FOTOGRAFICA



Deroga all'applicazione della possibilità di sopraelevazione in ragione della presenza di specifiche caratteristiche tipologiche e architettoniche

P.Ed. 245

C.C. Lasino

Sopraelevazione non ammessa secondo art.105 L.P.15/2015

MOTIVAZIONI

CONTESTO

E' inserito in un contesto dove l'equilibrio d'insieme deve essere salvaguardato
parte bassa sopraelevabile

NOTE

La proporzione dell'insieme va salvaguardata, la parte bassa può essere innalzata

DOCUMENTAZIONE FOTOGRAFICA



44

INTEGRAZIONE SCHEDA UNITA' EDILIZIA L-44

Piano Generale degli insediamenti storici

Art.105 Legge Provinciale 15/2015

Data rilievo: dicembre 2018

Deroga all'applicazione della possibilità di sopraelevazione in ragione della presenza di specifiche caratteristiche tipologiche e architettoniche

P.Ed. 253

C.C. Lasino

Sopraelevazione non ammessa secondo art.105 L.P.15/2015

MOTIVAZIONI

CONTESTO

E' inserito in un contesto dove l'equilibrio d'insieme deve essere salvaguardato

NOTE

La proporzione dell'insieme va salvaguardata

DOCUMENTAZIONE FOTOGRAFICA

Località Lasino

Comune di Madruzzo



Deroga all'applicazione della possibilità di sopraelevazione in ragione della presenza di specifiche caratteristiche tipologiche e architettoniche

P.Ed. 252/2

C.C. Lasino

Sopraelevazione non ammessa secondo art.105 L.P.15/2015

MOTIVAZIONI

CONTESTO

E' inserito in un contesto dove l'equilibrio d'insieme deve essere salvaguardato

NOTE

Edificio collegato al gruppo edilizio in posizione preminente che ne accentua l'altezza rispetto al contesto

DOCUMENTAZIONE FOTOGRAFICA



Deroga all'applicazione della possibilità di sopraelevazione in ragione della presenza di specifiche caratteristiche tipologiche e architettoniche

P.Ed. 252/1

C.C. Lasino

Sopraelevazione non ammessa secondo art.105 L.P.15/2015

MOTIVAZIONI

CONTESTO

E' inserito in un contesto dove l'equilibrio d'insieme deve essere salvaguardato

NOTE

Edificio in posizione preminente che ne accentua l'altezza rispetto al contesto

DOCUMENTAZIONE FOTOGRAFICA



Deroga all'applicazione della possibilità di sopraelevazione in ragione della presenza di specifiche caratteristiche tipologiche e architettoniche

parte di P.Ed. 256

C.C. Lasino

Sopraelevazione non ammessa secondo art.105 L.P.15/2015

MOTIVAZIONI

DESTINAZIONE

Volume nato non residenziale dove non trova coerenza volumetrica e/o di destinazione un recupero di sottotetto a fini abitativi

NOTE

Costruzione accessoria con copertura a terrazza

DOCUMENTAZIONE FOTOGRAFICA



Deroga all'applicazione della possibilità di sopraelevazione in ragione della presenza di specifiche caratteristiche tipologiche e architettoniche

P.Ed. 242/1

C.C. Lasino

Sopraelevazione non ammessa secondo art.105 L.P.15/2015**MOTIVAZIONI**

FRONTE

Appartiene ad un fronte urbano pregevole da mantenere

NOTE

Va salvaguardato l'equilibrio del fronte urbano

DOCUMENTAZIONE FOTOGRAFICA

Deroga all'applicazione della possibilità di sopraelevazione in ragione della presenza di specifiche caratteristiche tipologiche e architettoniche

P.Ed. 207

C.C. Lasino

Sopraelevazione non ammessa secondo art.105 L.P.15/2015

MOTIVAZIONI

PROPORZIONI

Sono presenti rapporti dimensionali già problematici che con la sopraelevazione porterebbero ad una sproporzione dei fronti e/o con l'intorno

NOTE

Edificio in posizione preminente già di accentuata altezza che emerge dall'intorno

DOCUMENTAZIONE FOTOGRAFICA



60

INTEGRAZIONE SCHEDA UNITA' EDILIZIA L-60

Piano Generale degli insediamenti storici

Art.105 Legge Provinciale 15/2015

Data rilievo: dicembre 2018

Deroga all'applicazione della possibilità di sopraelevazione in ragione della presenza di specifiche caratteristiche tipologiche e architettoniche

P.Ed. 208/2

C.C. Lasino

Sopraelevazione non ammessa secondo art.105 L.P.15/2015

MOTIVAZIONI

CONTESTO

E' inserito in un contesto dove l'equilibrio d'insieme deve essere salvaguardato

NOTE

Fabbricato posto in posizione preminente che già ne accentua l'altezza

DOCUMENTAZIONE FOTOGRAFICA

Località Lasino

Comune di Madruzzo



Deroga all'applicazione della possibilità di sopraelevazione in ragione della presenza di specifiche caratteristiche tipologiche e architettoniche

P.Ed. 213/1

C.C. Lasino

Sopraelevazione non ammessa secondo art.105 L.P.15/2015

MOTIVAZIONI

CONTESTO
PROPORZIONI
NOTE

E' inserito in un contesto dove l'equilibrio d'insieme deve essere salvaguardato
Sono presenti rapporti dimensionali già problematici che con la sopraelevazione porterebbero ad una sproporzione dei fronti e/o con l'intorno
Unità già sopraelevata che emerge dal contesto edificato

DOCUMENTAZIONE FOTOGRAFICA



Deroga all'applicazione della possibilità di sopraelevazione in ragione della presenza di specifiche caratteristiche tipologiche e architettoniche

P.Ed. 206

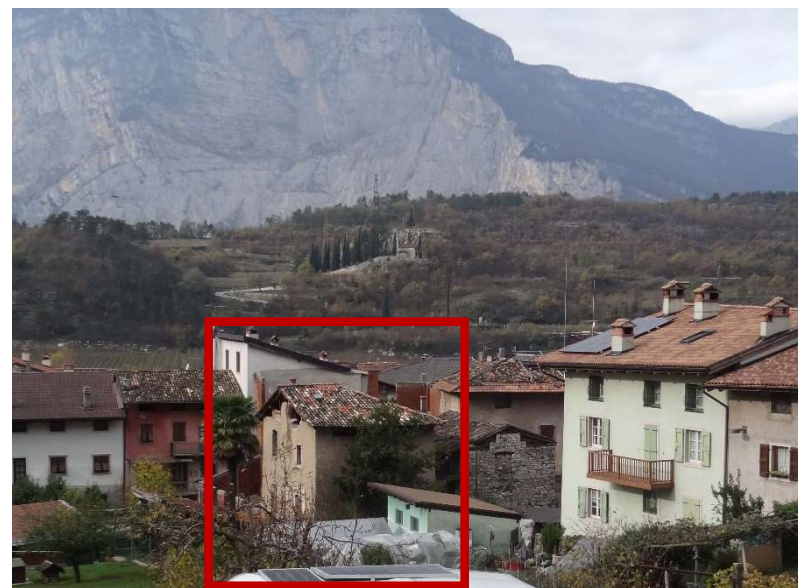
C.C. Lasino

Sopraelevazione non ammessa secondo art.105 L.P.15/2015**MOTIVAZIONI****PROPORZIONI**

Sono presenti rapporti dimensionali già problematici che con la sopraelevazione porterebbero ad una sproporzione dei fronti e/o con l'intorno

NOTE

Elemento di chiara verticalità, emergente nell'insieme edificato. NB: in schedatura già possibile l'innalzamento di cm. 60

DOCUMENTAZIONE FOTOGRAFICA

Deroga all'applicazione della possibilità di sopraelevazione in ragione della presenza di specifiche caratteristiche tipologiche e architettoniche

parte di P.Ed. 211/1

C.C. Lasino

Sopraelevazione non ammessa secondo art.105 L.P.15/2015

MOTIVAZIONI

CONTESTO

E' inserito in un contesto dove l'equilibrio d'insieme deve essere salvaguardato

NOTE

Va salvaguardato l'equilibrio del contesto storico

DOCUMENTAZIONE FOTOGRAFICA



Deroga all'applicazione della possibilità di sopraelevazione in ragione della presenza di specifiche caratteristiche tipologiche e architettoniche

parte di P.Ed. 225

C.C. Lasino

Sopraelevazione non ammessa secondo art.105 L.P.15/2015

MOTIVAZIONI

CONTESTO

E' inserito in un contesto dove l'equilibrio d'insieme deve essere salvaguardato

NOTE

Va salvaguardato l'equilibrio del contesto storico

DOCUMENTAZIONE FOTOGRAFICA



Deroga all'applicazione della possibilità di sopraelevazione in ragione della presenza di specifiche caratteristiche tipologiche e architettoniche

P.Ed. 223

C.C. Lasino

Sopraelevazione non ammessa secondo art.105 L.P.15/2015

MOTIVAZIONI

CONTESTO

E' inserito in un contesto dove l'equilibrio d'insieme deve essere salvaguardato

NOTE

Elemento già emergente riguardo il contesto

DOCUMENTAZIONE FOTOGRAFICA



72

INTEGRAZIONE SCHEDA UNITA' EDILIZIA L-72

Piano Generale degli insediamenti storici

Art.105 Legge Provinciale 15/2015

Data rilievo: dicembre 2018

Deroga all'applicazione della possibilità di sopraelevazione in ragione della presenza di specifiche caratteristiche tipologiche e architettoniche

P.Ed. 221

C.C. Lasino

Sopraelevazione non ammessa secondo art.105 L.P.15/2015

MOTIVAZIONI

FRONTE

Appartiene ad un fronte urbano pregevole da mantenere
parte bassa sopraelevabile

NOTE

Elemento essenziale nella continuità del fronte storico, la parte arretrata adiacente all'unità n.73 può essere sopraelevata

DOCUMENTAZIONE FOTOGRAFICA

Località Lasino

Comune di Madruzzo



Deroga all'applicazione della possibilità di sopraelevazione in ragione della presenza di specifiche caratteristiche tipologiche e architettoniche

P.Ed. 220

C.C. Lasino

Sopraelevazione non ammessa secondo art.105 L.P.15/2015

MOTIVAZIONI

FRONTE

Appartiene ad un fronte urbano pregevole da mantenere
parte bassa sopraelevabile

NOTE

Elemento essenziale nella continuità del fronte storico, la parte arretrata adiacente all'unità n.72 può essere sopraelevata

DOCUMENTAZIONE FOTOGRAFICA



Deroga all'applicazione della possibilità di sopraelevazione in ragione della presenza di specifiche caratteristiche tipologiche e architettoniche

parte di P.Ed. 217

C.C. Lasino

Sopraelevazione non ammessa secondo art.105 L.P.15/2015

MOTIVAZIONI

DESTINAZIONE

Volume nato non residenziale dove non trova coerenza volumetrica e/o di destinazione un recupero di sottotetto a fini abitativi

NOTE

Volume composito, in parte coperto con falda inclinata, in parte a terrazza

DOCUMENTAZIONE FOTOGRAFICA



Deroga all'applicazione della possibilità di sopraelevazione in ragione della presenza di specifiche caratteristiche tipologiche e architettoniche

parte di P.Ed. 225

C.C. Lasino

Sopraelevazione non ammessa secondo art.105 L.P.15/2015

MOTIVAZIONI

DESTINAZIONE

Volume nato non residenziale dove non trova coerenza volumetrica e/o di destinazione un recupero di sottotetto a fini abitativi

NOTE

Volume inserito tra i fabbricati a copertura piana

DOCUMENTAZIONE FOTOGRAFICA



Deroga all'applicazione della possibilità di sopraelevazione in ragione della presenza di specifiche caratteristiche tipologiche e architettoniche

parte di P.Ed. 204/1

C.C. Lasino

Sopraelevazione non ammessa secondo art.105 L.P.15/2015

MOTIVAZIONI

CONTESTO

E' inserito in un contesto dove l'equilibrio d'insieme deve essere salvaguardato

NOTE

Il rapporto volumetrico con l'intorno storico non deve trovare emergenze eccessive

DOCUMENTAZIONE FOTOGRAFICA



Deroga all'applicazione della possibilità di sopraelevazione in ragione della presenza di specifiche caratteristiche tipologiche e architettoniche

parte di P.Ed. 204/1

C.C. Lasino

Sopraelevazione non ammessa secondo art.105 L.P.15/2015

MOTIVAZIONI

CONTESTO

E' inserito in un contesto dove l'equilibrio d'insieme deve essere salvaguardato

NOTE

Il rapporto volumetrico con l'intorno storico non deve trovare emergenze eccessive

DOCUMENTAZIONE FOTOGRAFICA



82

INTEGRAZIONE SCHEDA UNITA' EDILIZIA L-82

Piano Generale degli insediamenti storici

Art.105 Legge Provinciale 15/2015

Data rilievo: dicembre 2018

Deroga all'applicazione della possibilità di sopraelevazione in ragione della presenza di specifiche caratteristiche tipologiche e architettoniche

P.Ed. 203

C.C. Lasino

Sopraelevazione non ammessa secondo art.105 L.P.15/2015

MOTIVAZIONI

PROPORZIONI

Sono presenti rapporti dimensionali già problematici che con la sopraelevazione porterebbero ad una sproporzione dei fronti e/o con l'intorno

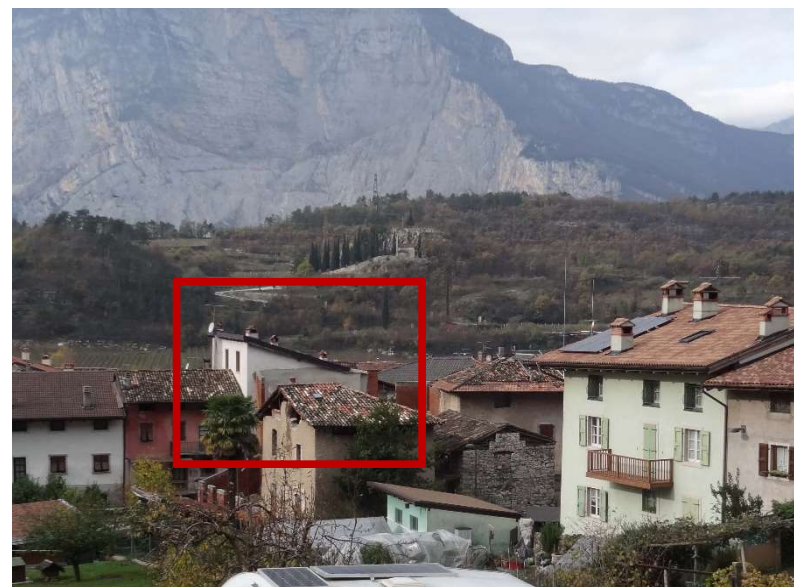
NOTE

Il fabbricato già emerge incongruamente dall'intorno

DOCUMENTAZIONE FOTOGRAFICA

Località Lasino

Comune di Madruzzo



Deroga all'applicazione della possibilità di sopraelevazione in ragione della presenza di specifiche caratteristiche tipologiche e architettoniche

parte di P.Ed. 196

C.C. Lasino

Sopraelevazione non ammessa secondo art.105 L.P.15/2015

MOTIVAZIONI

FRONTE

Appartiene ad un fronte urbano pregevole da mantenere

NOTE

Il rapporto volumetrico con il fronte e l'intorno storico e non deve trovare emergenze eccessive

DOCUMENTAZIONE FOTOGRAFICA



Deroga all'applicazione della possibilità di sopraelevazione in ragione della presenza di specifiche caratteristiche tipologiche e architettoniche

parte di P.Ed. 194

C.C. Lasino

Sopraelevazione non ammessa secondo art.105 L.P.15/2015

MOTIVAZIONI

CONTESTO

E' inserito in un contesto dove l'equilibrio d'insieme deve essere salvaguardato

NOTE

Il contesto storico deve mantenere dei corretti rapporti volumetrici

DOCUMENTAZIONE FOTOGRAFICA



Deroga all'applicazione della possibilità di sopraelevazione in ragione della presenza di specifiche caratteristiche tipologiche e architettoniche

parte di P.Ed. 194

C.C. Lasino

Sopraelevazione non ammessa secondo art.105 L.P.15/2015

MOTIVAZIONI

FRONTE

Appartiene ad un fronte urbano pregevole da mantenere

NOTE

Il contesto storico deve mantenere dei corretti rapporti volumetrici

DOCUMENTAZIONE FOTOGRAFICA



Deroga all'applicazione della possibilità di sopraelevazione in ragione della presenza di specifiche caratteristiche tipologiche e architettoniche

parte di P.Ed. 194

C.C. Lasino

Sopraelevazione non ammessa secondo art.105 L.P.15/2015

MOTIVAZIONI

FRONTE

Appartiene ad un fronte urbano pregevole da mantenere

NOTE

Il contesto storico deve mantenere dei corretti rapporti volumetrici

DOCUMENTAZIONE FOTOGRAFICA



Deroga all'applicazione della possibilità di sopraelevazione in ragione della presenza di specifiche caratteristiche tipologiche e architettoniche

parte di P.Ed. 185/5

C.C. Lasino

Sopraelevazione non ammessa secondo art.105 L.P.15/2015

MOTIVAZIONI

CONTESTO

E' inserito in un contesto dove l'equilibrio d'insieme deve essere salvaguardato

NOTE

Il contesto storico deve mantenere dei corretti rapporti volumetrici

DOCUMENTAZIONE FOTOGRAFICA



96

INTEGRAZIONE SCHEDA UNITA' EDILIZIA L-96

Piano Generale degli insediamenti storici

Art.105 Legge Provinciale 15/2015

Data rilievo: dicembre 2018

Deroga all'applicazione della possibilità di sopraelevazione in ragione della presenza di specifiche caratteristiche tipologiche e architettoniche

parte di P.Ed. 185/5

C.C. Lasino

Sopraelevazione non ammessa secondo art.105 L.P.15/2015

MOTIVAZIONI

CONTESTO

E' inserito in un contesto dove l'equilibrio d'insieme deve essere salvaguardato

NOTE

Il contesto storico deve mantenere dei corretti rapporti volumetrici

DOCUMENTAZIONE FOTOGRAFICA

Località Lasino

Comune di Madruzzo



Deroga all'applicazione della possibilità di sopraelevazione in ragione della presenza di specifiche caratteristiche tipologiche e architettoniche

P.Ed. 183

C.C. Lasino

Sopraelevazione non ammessa secondo art.105 L.P.15/2015

MOTIVAZIONI

PROPORZIONI

Sono presenti rapporti dimensionali già problematici che con la sopraelevazione porterebbero ad una sproporzione dei fronti e/o con l'intorno

NOTE

Edificio che già si impone volumetricamente sull'intorno

DOCUMENTAZIONE FOTOGRAFICA



Deroga all'applicazione della possibilità di sopraelevazione in ragione della presenza di specifiche caratteristiche tipologiche e architettoniche

parte di P.Ed. 182

C.C. Lasino

Sopraelevazione non ammessa secondo art.105 L.P.15/2015

MOTIVAZIONI

CONTESTO

E' inserito in un contesto dove l'equilibrio d'insieme deve essere salvaguardato

NOTE

Edificio che già si impone volumetricamente, va salvaguardato l'equilibrio d'insieme

DOCUMENTAZIONE FOTOGRAFICA



Deroga all'applicazione della possibilità di sopraelevazione in ragione della presenza di specifiche caratteristiche tipologiche e architettoniche

parte di P.Ed. 182

C.C. Lasino

Sopraelevazione non ammessa secondo art.105 L.P.15/2015

MOTIVAZIONI

DESTINAZIONE

Volume nato non residenziale dove non trova coerenza volumetrica e/o di destinazione un recupero di sottotetto a fini abitativi

NOTE

Accessorio a copertura a terrazza

DOCUMENTAZIONE FOTOGRAFICA



Deroga all'applicazione della possibilità di sopraelevazione in ragione della presenza di specifiche caratteristiche tipologiche e architettoniche

P.Ed. 489

C.C. Lasino

Sopraelevazione non ammessa secondo art.105 L.P.15/2015**MOTIVAZIONI****DESTINAZIONE**

Volume nato non residenziale dove non trova coerenza volumetrica e/o di destinazione un recupero di sottotetto a fini abitativi

NOTE

Costruzione accessoria

DOCUMENTAZIONE FOTOGRAFICA

Località Lasino

Comune di Madruzzo



Deroga all'applicazione della possibilità di sopraelevazione in ragione della presenza di specifiche caratteristiche tipologiche e architettoniche

P.Ed. 169/1

C.C. Lasino

Sopraelevazione non ammessa secondo art.105 L.P.15/2015

MOTIVAZIONI

CONTESTO
PROPORZIONI

E' inserito in un contesto dove l'equilibrio d'insieme deve essere salvaguardato
Sono presenti rapporti dimensionali già problematici che con la sopraelevazione porterebbero ad una sproporzione dei fronti e/o con l'intorno

NOTE

Edificio posto a monte del nucleo storico in posizione che ne accentua la verticalità

DOCUMENTAZIONE FOTOGRAFICA



127

INTEGRAZIONE SCHEDA UNITA' EDILIZIA L-127

Piano Generale degli insediamenti storici

Art.105 Legge Provinciale 15/2015

Data rilievo: dicembre 2018

Deroga all'applicazione della possibilità di sopraelevazione in ragione della presenza di specifiche caratteristiche tipologiche e architettoniche

P.Ed. 186

C.C. Lasino

Sopraelevazione non ammessa secondo art.105 L.P.15/2015

MOTIVAZIONI

CONTESTO

E' inserito in un contesto dove l'equilibrio d'insieme deve essere salvaguardato

NOTE

Va mantenuto l'equilibrio del fronte storico

DOCUMENTAZIONE FOTOGRAFICA

Località Lasino

Comune di Madruzzo



130

INTEGRAZIONE SCHEDA UNITA' EDILIZIA L-130

Piano Generale degli insediamenti storici

Art.105 Legge Provinciale 15/2015

Data rilievo: dicembre 2018

Deroga all'applicazione della possibilità di sopraelevazione in ragione della presenza di specifiche caratteristiche tipologiche e architettoniche

parte di P.Ed. 141

C.C. Lasino

Sopraelevazione non ammessa secondo art.105 L.P.15/2015

MOTIVAZIONI

VISUALI

Unità adiacente ad edifici o inserito in visuali di particolare pregio che richiedono apertura visiva

NOTE

Costruzione inserita nel contesto monumentale

DOCUMENTAZIONE FOTOGRAFICA



Località Lasino

Comune di Madruzzo

Deroga all'applicazione della possibilità di sopraelevazione in ragione della presenza di specifiche caratteristiche tipologiche e architettoniche

P.Ed. 136

C.C. Lasino

Sopraelevazione non ammessa secondo art.105 L.P.15/2015**MOTIVAZIONI****CONTESTO**

E' inserito in un contesto dove l'equilibrio d'insieme deve essere salvaguardato

NOTE

Edificio posto a monte del nucleo storico in posizione che ne accentua la verticalità, va conservato il degradare dei volumi

DOCUMENTAZIONE FOTOGRAFICA

Località Lasino

Comune di Madruzzo



Deroga all'applicazione della possibilità di sopraelevazione in ragione della presenza di specifiche caratteristiche tipologiche e architettoniche

P.Ed. 138

C.C. Lasino

Sopraelevazione non ammessa secondo art.105 L.P.15/2015

MOTIVAZIONI

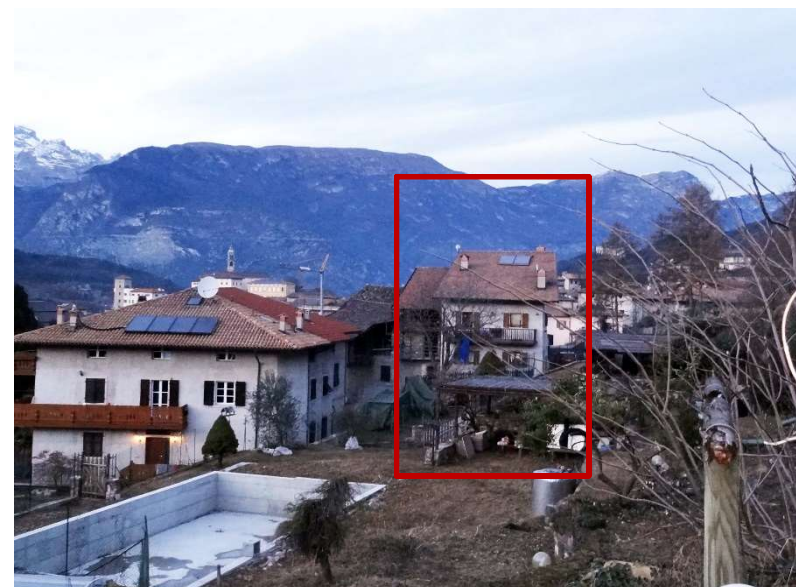
CONTESTO
PROPORZIONI

E' inserito in un contesto dove l'equilibrio d'insieme deve essere salvaguardato
Sono presenti rapporti dimensionali già problematici che con la sopraelevazione porterebbero ad una sproporzione dei fronti e/o con l'intorno

NOTE

Edificio posto a monte del nucleo storico in posizione che ne accentua la verticalità

DOCUMENTAZIONE FOTOGRAFICA



Deroga all'applicazione della possibilità di sopraelevazione in ragione della presenza di specifiche caratteristiche tipologiche e architettoniche

P.Ed. 111/2

C.C. Lasino

Sopraelevazione non ammessa secondo art.105 L.P.15/2015

MOTIVAZIONI

CONTESTO
PROPORZIONI

E' inserito in un contesto dove l'equilibrio d'insieme deve essere salvaguardato
Sono presenti rapporti dimensionali già problematici che con la sopraelevazione porterebbero ad una sproporzione dei fronti e/o con l'intorno

NOTE

Edificio di accentuata verticalità a valle legato ad un insieme da non sopraelevare ulteriormente

DOCUMENTAZIONE FOTOGRAFICA



142

INTEGRAZIONE SCHEDA UNITA' EDILIZIA L-142

Piano Generale degli insediamenti storici

Art.105 Legge Provinciale 15/2015

Data rilievo: dicembre 2018

Deroga all'applicazione della possibilità di sopraelevazione in ragione della presenza di specifiche caratteristiche tipologiche e architettoniche

P.Ed. 108

C.C. Lasino

Sopraelevazione non ammessa secondo art.105 L.P.15/2015

MOTIVAZIONI

CONTESTO

E' inserito in un contesto dove l'equilibrio d'insieme deve essere salvaguardato

NOTE

Edificio legato ad un insieme da non sopraelevare ulteriormente, presenta un prospetto a valle già alto

DOCUMENTAZIONE FOTOGRAFICA



Località Lasino

Comune di Madruzzo

143

INTEGRAZIONE SCHEDA UNITA' EDILIZIA L-143

Piano Generale degli insediamenti storici

Art.105 Legge Provinciale 15/2015

Data rilievo: dicembre 2018

Deroga all'applicazione della possibilità di sopraelevazione in ragione della presenza di specifiche caratteristiche tipologiche e architettoniche

P.Ed. 101/1

C.C. Lasino

Sopraelevazione non ammessa secondo art.105 L.P.15/2015

MOTIVAZIONI

CONTESTO

E' inserito in un contesto dove l'equilibrio d'insieme deve essere salvaguardato

NOTE

Edificio in posizione preminente inserito in un gruppo di edifici tra loro correlati, il cui equilibrio è da salvaguardare

DOCUMENTAZIONE FOTOGRAFICA

Località Lasino

Comune di Madruzzo



144

INTEGRAZIONE SCHEDA UNITA' EDILIZIA L-144

Piano Generale degli insediamenti storici

Art.105 Legge Provinciale 15/2015

Data rilievo: dicembre 2018

Deroga all'applicazione della possibilità di sopraelevazione in ragione della presenza di specifiche caratteristiche tipologiche e architettoniche

parte di P.Ed. 100

C.C. Lasino

Sopraelevazione non ammessa secondo art.105 L.P.15/2015**MOTIVAZIONI**

CONTESTO

E' inserito in un contesto dove l'equilibrio d'insieme deve essere salvaguardato

NOTE

Fabbricato in continuità con le unità adiacenti

DOCUMENTAZIONE FOTOGRAFICA

Località Lasino

Comune di Madruzzo

Deroga all'applicazione della possibilità di sopraelevazione in ragione della presenza di specifiche caratteristiche tipologiche e architettoniche

parte di P.Ed. 100

C.C. Lasino

Sopraelevazione non ammessa secondo art.105 L.P.15/2015

MOTIVAZIONI

CONTESTO
PROPORZIONI

E' inserito in un contesto dove l'equilibrio d'insieme deve essere salvaguardato
Sono presenti rapporti dimensionali già problematici che con la sopraelevazione porterebbero ad una sproporzione dei fronti e/o con l'intorno

NOTE

Corpo edilizio con caratteristiche di verticalità inserito in un contesto da salvaguardare

DOCUMENTAZIONE FOTOGRAFICA



148

INTEGRAZIONE SCHEDA UNITA' EDILIZIA L-148

Piano Generale degli insediamenti storici

Art.105 Legge Provinciale 15/2015

Data rilievo: dicembre 2018

Deroga all'applicazione della possibilità di sopraelevazione in ragione della presenza di specifiche caratteristiche tipologiche e architettoniche

P.Ed. 97

C.C. Lasino

Sopraelevazione non ammessa secondo art.105 L.P.15/2015

MOTIVAZIONI

CONTESTO
PROPORZIONI

E' inserito in un contesto dove l'equilibrio d'insieme deve essere salvaguardato
Sono presenti rapporti dimensionali già problematici che con la sopraelevazione porterebbero ad una sproporzione dei fronti e/o con l'intorno

NOTE

Edificio di accentuata verticalità posto a monte del nucleo storico in posizione preminente

DOCUMENTAZIONE FOTOGRAFICA



Località Lasino

Comune di Madruzzo

Deroga all'applicazione della possibilità di sopraelevazione in ragione della presenza di specifiche caratteristiche tipologiche e architettoniche

parte di P.Ed. 95

C.C. Lasino

Sopraelevazione non ammessa secondo art.105 L.P.15/2015

MOTIVAZIONI

CONTESTO

E' inserito in un contesto dove l'equilibrio d'insieme deve essere salvaguardato

NOTE

Edificio posto a monte del nucleo storico in posizione preminente

DOCUMENTAZIONE FOTOGRAFICA



152

INTEGRAZIONE SCHEDA UNITA' EDILIZIA L-152

Piano Generale degli insediamenti storici

Art.105 Legge Provinciale 15/2015

Data rilievo: dicembre 2018

Deroga all'applicazione della possibilità di sopraelevazione in ragione della presenza di specifiche caratteristiche tipologiche e architettoniche

parte di P.Ed. 91/2

C.C. Lasino

Sopraelevazione non ammessa secondo art.105 L.P.15/2015

MOTIVAZIONI

DESTINAZIONE

Volume nato non residenziale dove non trova coerenza volumetrica e/o di destinazione un recupero di sottotetto a fini abitativi

NOTE

Corpo aggiunto con copertura a terrazza

DOCUMENTAZIONE FOTOGRAFICA

Località Lasino

Comune di Madruzzo



154

INTEGRAZIONE SCHEDA UNITA' EDILIZIA L-154

Piano Generale degli insediamenti storici

Art.105 Legge Provinciale 15/2015

Data rilievo: dicembre 2018

Deroga all'applicazione della possibilità di sopraelevazione in ragione della presenza di specifiche caratteristiche tipologiche e architettoniche

P.Ed. 457

C.C. Lasino

Sopraelevazione non ammessa secondo art.105 L.P.15/2015

MOTIVAZIONI

PROPORZIONI

Sono presenti rapporti dimensionali già problematici che con la sopraelevazione porterebbero ad una sproporzione dei fronti e/o con l'intorno

NOTE

Edificio di già accentuata verticalità

DOCUMENTAZIONE FOTOGRAFICA

Località Lasino

Comune di Madruzzo



Deroga all'applicazione della possibilità di sopraelevazione in ragione della presenza di specifiche caratteristiche tipologiche e architettoniche

P.Ed. 109

C.C. Lasino

Sopraelevazione non ammessa secondo art.105 L.P.15/2015

MOTIVAZIONI

CONTESTO

E' inserito in un contesto dove l'equilibrio d'insieme deve essere salvaguardato

NOTE

Edificio proporzionato con l'intorno

DOCUMENTAZIONE FOTOGRAFICA



156

INTEGRAZIONE SCHEDA UNITA' EDILIZIA L-156

Piano Generale degli insediamenti storici

Art.105 Legge Provinciale 15/2015

Data rilievo: dicembre 2018

Deroga all'applicazione della possibilità di sopraelevazione in ragione della presenza di specifiche caratteristiche tipologiche e architettoniche

P.Ed. 110

C.C. Lasino

Sopraelevazione non ammessa secondo art.105 L.P.15/2015

MOTIVAZIONI

CONTESTO

E' inserito in un contesto dove l'equilibrio d'insieme deve essere salvaguardato

NOTE

Volume dalla conformazione anomala, in scheda è ammessa la sopraelevazione fino a m.1,00 solo previa riconformazione

DOCUMENTAZIONE FOTOGRAFICA

Località Lasino

Comune di Madruzzo



Deroga all'applicazione della possibilità di sopraelevazione in ragione della presenza di specifiche caratteristiche tipologiche e architettoniche

parte di P.Ed. 87

C.C. Lasino

Sopraelevazione non ammessa secondo art.105 L.P.15/2015

MOTIVAZIONI

CONTESTO

E' inserito in un contesto dove l'equilibrio d'insieme deve essere salvaguardato

NOTE

Edificio già emergente, squilibrato rispetto ai corpi attigui

DOCUMENTAZIONE FOTOGRAFICA



158

INTEGRAZIONE SCHEDA UNITA' EDILIZIA L-158

Piano Generale degli insediamenti storici

Art.105 Legge Provinciale 15/2015

Data rilievo: dicembre 2018

Deroga all'applicazione della possibilità di sopraelevazione in ragione della presenza di specifiche caratteristiche tipologiche e architettoniche

parte di P.Ed. 87

C.C. Lasino

Sopraelevazione non ammessa secondo art.105 L.P.15/2015**MOTIVAZIONI****DESTINAZIONE**

Volume nato non residenziale dove non trova coerenza volumetrica e/o di destinazione un recupero di sottotetto a fini abitativi

NOTE

Volume accessorio a copertura piana

DOCUMENTAZIONE FOTOGRAFICA

Località Lasino

Comune di Madruzzo



168

INTEGRAZIONE SCHEDA UNITA' EDILIZIA L-168

Piano Generale degli insediamenti storici

Art.105 Legge Provinciale 15/2015

Data rilievo: dicembre 2018

Deroga all'applicazione della possibilità di sopraelevazione in ragione della presenza di specifiche caratteristiche tipologiche e architettoniche

P.Ed. 684

C.C. Lasino

Sopraelevazione non ammessa secondo art.105 L.P.15/2015**MOTIVAZIONI**

TIPOLOGIA

Presenta caratteristiche tipologiche ed architettoniche equilibrate e pregevoli che ne risulterebbero compromesse

NOTE

Volume accessorio a copertura piana

DOCUMENTAZIONE FOTOGRAFICA

Località Lasino

Comune di Madruzzo

169

INTEGRAZIONE SCHEDA UNITA' EDILIZIA L-169

Piano Generale degli insediamenti storici

Art.105 Legge Provinciale 15/2015

Data rilievo: dicembre 2018

Deroga all'applicazione della possibilità di sopraelevazione in ragione della presenza di specifiche caratteristiche tipologiche e architettoniche

P.Ed. 122

C.C. Lasino

Sopraelevazione non ammessa secondo art.105 L.P.15/2015

MOTIVAZIONI

CONTESTO
PROPORZIONI

E' inserito in un contesto dove l'equilibrio d'insieme deve essere salvaguardato
Sono presenti rapporti dimensionali già problematici che con la sopraelevazione porterebbero ad una sproporzione dei fronti e/o con l'intorno

NOTE

Il susseguirsi degli elementi della schiera deve riequilibrarsi nelle altezze

DOCUMENTAZIONE FOTOGRAFICA



Località Lasino

Comune di Madruzzo

170

INTEGRAZIONE SCHEDA UNITA' EDILIZIA L-170

Piano Generale degli insediamenti storici

Art.105 Legge Provinciale 15/2015

Data rilievo: dicembre 2018

Deroga all'applicazione della possibilità di sopraelevazione in ragione della presenza di specifiche caratteristiche tipologiche e architettoniche

parte di P.Ed. 127/1

C.C. Lasino

Sopraelevazione non ammessa secondo art.105 L.P.15/2015

MOTIVAZIONI

DESTINAZIONE

Volume nato non residenziale dove non trova coerenza volumetrica e/o di destinazione un recupero di sottotetto a fini abitativi

NOTE

Volume affiancato con copertura a terrazza

DOCUMENTAZIONE FOTOGRAFICA



Località Lasino

Comune di Madruzzo

171

INTEGRAZIONE SCHEDA UNITA' EDILIZIA L-171

Piano Generale degli insediamenti storici

Art.105 Legge Provinciale 15/2015

Data rilievo: dicembre 2018

Deroga all'applicazione della possibilità di sopraelevazione in ragione della presenza di specifiche caratteristiche tipologiche e architettoniche

parte di P.Ed. 127/1

C.C. Lasino

Sopraelevazione non ammessa secondo art.105 L.P.15/2015

MOTIVAZIONI

CONTESTO

E' inserito in un contesto dove l'equilibrio d'insieme deve essere salvaguardato

NOTE

Il susseguirsi degli elementi della schiera deve riequilibrarsi nelle altezze

DOCUMENTAZIONE FOTOGRAFICA



175

INTEGRAZIONE SCHEDA UNITA' EDILIZIA L-175

Piano Generale degli insediamenti storici

Art.105 Legge Provinciale 15/2015

Data rilievo: dicembre 2018

Deroga all'applicazione della possibilità di sopraelevazione in ragione della presenza di specifiche caratteristiche tipologiche e architettoniche

P.Ed. 697

C.C. Lasino

Sopraelevazione non ammessa secondo art.105 L.P.15/2015

MOTIVAZIONI

DESTINAZIONE

Volume nato non residenziale dove non trova coerenza volumetrica e/o di destinazione un recupero di sottotetto a fini abitativi

NOTE

Volume accessorio a copertura piana

DOCUMENTAZIONE FOTOGRAFICA



Deroga all'applicazione della possibilità di sopraelevazione in ragione della presenza di specifiche caratteristiche tipologiche e architettoniche

parte di P.Ed. 76

C.C. Lasino

Sopraelevazione non ammessa secondo art.105 L.P.15/2015

MOTIVAZIONI

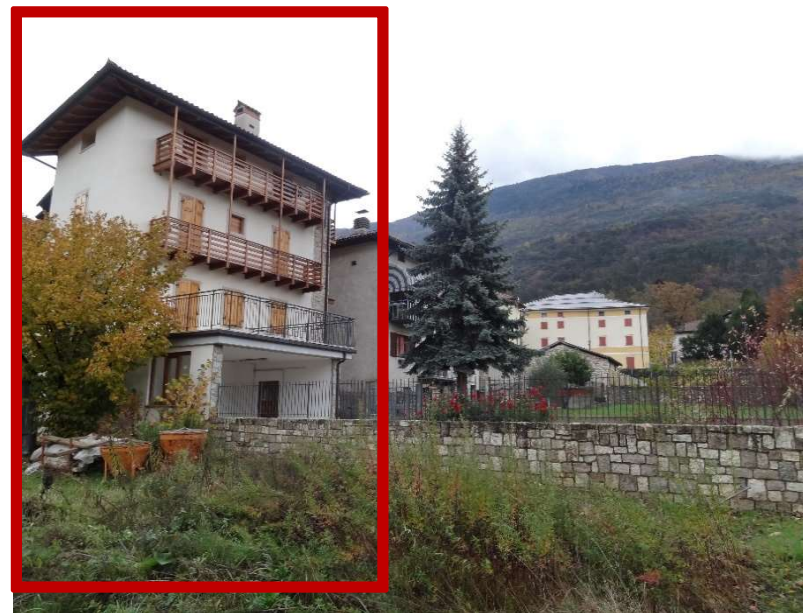
CONTESTO

E' inserito in un contesto dove l'equilibrio d'insieme deve essere salvaguardato

NOTE

Una ulteriore sopraelevazione accentuerebbe l'altezza già in evidenza

DOCUMENTAZIONE FOTOGRAFICA



Deroga all'applicazione della possibilità di sopraelevazione in ragione della presenza di specifiche caratteristiche tipologiche e architettoniche

parte di P.Ed. 76

C.C. Lasino

Sopraelevazione non ammessa secondo art.105 L.P.15/2015

MOTIVAZIONI

DESTINAZIONE

Volume nato non residenziale dove non trova coerenza volumetrica e/o di destinazione un recupero di sottotetto a fini abitativi

NOTE

Volume aggiunto a copertura piana

DOCUMENTAZIONE FOTOGRAFICA



181

INTEGRAZIONE SCHEDA UNITA' EDILIZIA L-181

Piano Generale degli insediamenti storici

Art.105 Legge Provinciale 15/2015

Data rilievo: dicembre 2018

Deroga all'applicazione della possibilità di sopraelevazione in ragione della presenza di specifiche caratteristiche tipologiche e architettoniche

P.Ed. 74/1

C.C. Lasino

Sopraelevazione non ammessa secondo art.105 L.P.15/2015

MOTIVAZIONI

CONTESTO

E' inserito in un contesto dove l'equilibrio d'insieme deve essere salvaguardato

NOTE

La copertura non deve emergere ulteriormente dall'intorno

DOCUMENTAZIONE FOTOGRAFICA

Località Lasino

Comune di Madruzzo



Deroga all'applicazione della possibilità di sopraelevazione in ragione della presenza di specifiche caratteristiche tipologiche e architettoniche

parte di P.Ed. 70

C.C. Lasino

Sopraelevazione non ammessa secondo art.105 L.P.15/2015

MOTIVAZIONI

CONTESTO

E' inserito in un contesto dove l'equilibrio d'insieme deve essere salvaguardato

NOTE

La copertura non deve emergere ulteriormente dall'intorno

DOCUMENTAZIONE FOTOGRAFICA



Deroga all'applicazione della possibilità di sopraelevazione in ragione della presenza di specifiche caratteristiche tipologiche e architettoniche

parte di P.Ed. 68

C.C. Lasino

Sopraelevazione non ammessa secondo art.105 L.P.15/2015

MOTIVAZIONI

FRONTE

Appartiene ad un fronte urbano pregevole da mantenere

NOTE

Va mantenuta la continuità del fronte storico

DOCUMENTAZIONE FOTOGRAFICA



185

INTEGRAZIONE SCHEDA UNITA' EDILIZIA L-185

Piano Generale degli insediamenti storici

Art.105 Legge Provinciale 15/2015

Data rilievo: dicembre 2018

Deroga all'applicazione della possibilità di sopraelevazione in ragione della presenza di specifiche caratteristiche tipologiche e architettoniche

parte di P.Ed. 68

C.C. Lasino

Sopraelevazione non ammessa secondo art.105 L.P.15/2015**MOTIVAZIONI****FRONTE**

Appartiene ad un fronte urbano pregevole da mantenere

Parte bassa sopraelevabile

NOTE

Unità in continuità col fronte storico composto da corpi ad altezze diverse. La parte più bassa può essere sopraelevata

DOCUMENTAZIONE FOTOGRAFICA

Località Lasino

Comune di Madruzzo



Deroga all'applicazione della possibilità di sopraelevazione in ragione della presenza di specifiche caratteristiche tipologiche e architettoniche

P.Ed. 66

C.C. Lasino

Sopraelevazione non ammessa secondo art.105 L.P.15/2015**MOTIVAZIONI****CONTESTO**

E' inserito in un contesto dove l'equilibrio d'insieme deve essere salvaguardato

NOTE

Edificio inserito in una schiera dove i rapporti dimensionali vanno equilibrati

DOCUMENTAZIONE FOTOGRAFICA

Deroga all'applicazione della possibilità di sopraelevazione in ragione della presenza di specifiche caratteristiche tipologiche e architettoniche

P.Ed. 64 65

C.C. Lasino

Sopraelevazione non ammessa secondo art.105 L.P.15/2015

MOTIVAZIONI

FRONTE

Appartiene ad un fronte urbano pregevole da mantenere

NOTE

Va mantenuta la continuità del fronte storico

DOCUMENTAZIONE FOTOGRAFICA



189

INTEGRAZIONE SCHEDA UNITA' EDILIZIA L-189

Piano Generale degli insediamenti storici

Art.105 Legge Provinciale 15/2015

Data rilievo: dicembre 2018

Deroga all'applicazione della possibilità di sopraelevazione in ragione della presenza di specifiche caratteristiche tipologiche e architettoniche

parte di P.Ed. 67

C.C. Lasino

Sopraelevazione non ammessa secondo art.105 L.P.15/2015

MOTIVAZIONI

FRONTE

Appartiene ad un fronte urbano pregevole da mantenere

NOTE

Va mantenuta la continuità del fronte storico al quale è legato volumetricamente

DOCUMENTAZIONE FOTOGRAFICA

Località Lasino

Comune di Madruzzo



Deroga all'applicazione della possibilità di sopraelevazione in ragione della presenza di specifiche caratteristiche tipologiche e architettoniche

P.Ed. 61

C.C. Lasino

Sopraelevazione non ammessa secondo art.105 L.P.15/2015

MOTIVAZIONI

CONTESTO

E' inserito in un contesto dove l'equilibrio d'insieme deve essere salvaguardato

NOTE

Il gruppo di edifici all'ingresso dell'abitato già sovrasta l'intorno

DOCUMENTAZIONE FOTOGRAFICA



193

INTEGRAZIONE SCHEDA UNITA' EDILIZIA L-193

Piano Generale degli insediamenti storici

Art.105 Legge Provinciale 15/2015

Data rilievo: dicembre 2018

Deroga all'applicazione della possibilità di sopraelevazione in ragione della presenza di specifiche caratteristiche tipologiche e architettoniche

P.Ed. 60

C.C. Lasino

Sopraelevazione non ammessa secondo art.105 L.P.15/2015

MOTIVAZIONI

CONTESTO

E' inserito in un contesto dove l'equilibrio d'insieme deve essere salvaguardato

NOTE

Il gruppo di edifici all'ingresso dell'abitato già sovrasta l'intorno

DOCUMENTAZIONE FOTOGRAFICA

Località Lasino

Comune di Madruzzo



Deroga all'applicazione della possibilità di sopraelevazione in ragione della presenza di specifiche caratteristiche tipologiche e architettoniche

P.Ed. 59

C.C. Lasino

Sopraelevazione non ammessa secondo art.105 L.P.15/2015**MOTIVAZIONI****CONTESTO**

E' inserito in un contesto dove l'equilibrio d'insieme deve essere salvaguardato

NOTE

Il gruppo di edifici all'ingresso dell'abitato già sovrasta l'intorno

DOCUMENTAZIONE FOTOGRAFICA

200

INTEGRAZIONE SCHEDA UNITA' EDILIZIA L-200

Piano Generale degli insediamenti storici

Art.105 Legge Provinciale 15/2015

Data rilievo: dicembre 2018

Deroga all'applicazione della possibilità di sopraelevazione in ragione della presenza di specifiche caratteristiche tipologiche e architettoniche

parte di P.Ed. 52

C.C. Lasino

Sopraelevazione non ammessa secondo art.105 L.P.15/2015

MOTIVAZIONI

DESTINAZIONE

Volume nato non residenziale dove non trova coerenza volumetrica e/o di destinazione un recupero di sottotetto a fini abitativi

NOTE

Volume seminterrato a copertura piana

DOCUMENTAZIONE FOTOGRAFICA



Località Lasino

Comune di Madruzzo

Deroga all'applicazione della possibilità di sopraelevazione in ragione della presenza di specifiche caratteristiche tipologiche e architettoniche

P.Ed. 48

C.C. Lasino

Sopraelevazione non ammessa secondo art.105 L.P.15/2015

MOTIVAZIONI

CONTESTO

E' inserito in un contesto dove l'equilibrio d'insieme deve essere salvaguardato

NOTE

Edificio d'angolo con cornice decorata di sottotetto, che segna l'incrocio viario

DOCUMENTAZIONE FOTOGRAFICA



205

INTEGRAZIONE SCHEDA UNITA' EDILIZIA L-205

Piano Generale degli insediamenti storici

Art.105 Legge Provinciale 15/2015

Data rilievo: dicembre 2018

Deroga all'applicazione della possibilità di sopraelevazione in ragione della presenza di specifiche caratteristiche tipologiche e architettoniche

P.Ed. 37

C.C. Lasino

Sopraelevazione non ammessa secondo art.105 L.P.15/2015

MOTIVAZIONI

CONTESTO

E' inserito in un contesto dove l'equilibrio d'insieme deve essere salvaguardato
La parte bassa è sopraelevabile

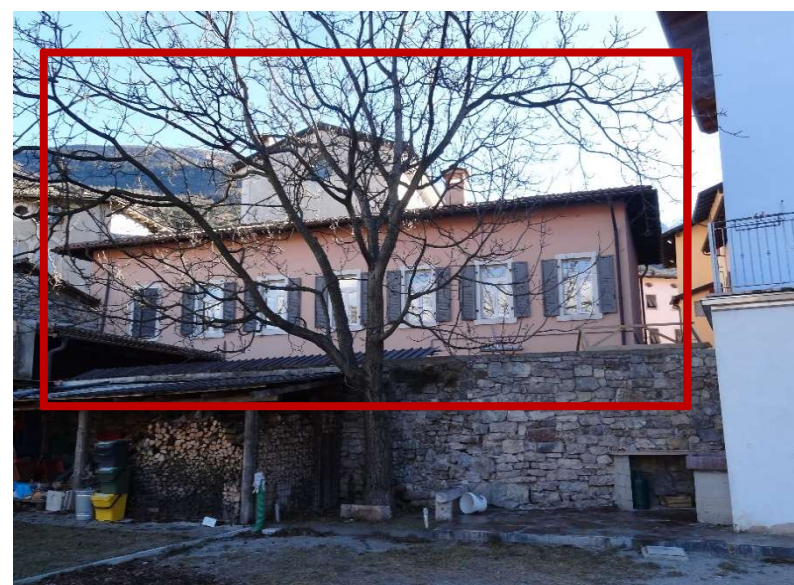
NOTE

Va salvaguardata la continuità del fronte storico, mentre il corpo arretrato, molto basso, può essere sopraelevato

DOCUMENTAZIONE FOTOGRAFICA

Località Lasino

Comune di Madruzzo



Deroga all'applicazione della possibilità di sopraelevazione in ragione della presenza di specifiche caratteristiche tipologiche e architettoniche

P.Ed. 31

C.C. Lasino

Sopraelevazione non ammessa secondo art.105 L.P.15/2015

MOTIVAZIONI

FRONTE
TIPOLOGIA

Appartiene ad un fronte urbano pregevole da mantenere
Presenta caratteristiche tipologiche ed architettoniche equilibrate e pregevoli che ne risulterebbero compromesse

NOTE

Va mantenuta la continuità del fronte storico ed i caratteri formali come cornici di sottogronda, finestre ad occhio che determinano le proporzioni dei fronti

DOCUMENTAZIONE FOTOGRAFICA



210

INTEGRAZIONE SCHEDA UNITA' EDILIZIA L-210

Piano Generale degli insediamenti storici

Art.105 Legge Provinciale 15/2015

Data rilievo: dicembre 2018

Deroga all'applicazione della possibilità di sopraelevazione in ragione della presenza di specifiche caratteristiche tipologiche e architettoniche

P.Ed. 29/4

C.C. Lasino

Sopraelevazione non ammessa secondo art.105 L.P.15/2015

MOTIVAZIONI

CONTESTO

E' inserito in un contesto dove l'equilibrio d'insieme deve essere salvaguardato

NOTE

Edificio già emergente ad ovest, in continuità ad est con le unità del fronte storico

DOCUMENTAZIONE FOTOGRAFICA

Località Lasino

Comune di Madruzzo



211

INTEGRAZIONE SCHEDA UNITA' EDILIZIA L-211

Piano Generale degli insediamenti storici

Art.105 Legge Provinciale 15/2015

Data rilievo: dicembre 2018

Deroga all'applicazione della possibilità di sopraelevazione in ragione della presenza di specifiche caratteristiche tipologiche e architettoniche

P.Ed. 29/2 e /3

C.C. Lasino

Sopraelevazione non ammessa secondo art.105 L.P.15/2015

MOTIVAZIONI

FRONTE

Appartiene ad un fronte urbano pregevole da mantenere

NOTE

Va mantenuta la continuità del fronte storico

DOCUMENTAZIONE FOTOGRAFICA



Località Lasino

Comune di Madruzzo

212

INTEGRAZIONE SCHEDA UNITA' EDILIZIA L-212

Piano Generale degli insediamenti storici

Art.105 Legge Provinciale 15/2015

Data rilievo: dicembre 2018

Deroga all'applicazione della possibilità di sopraelevazione in ragione della presenza di specifiche caratteristiche tipologiche e architettoniche

P.Ed. 29/1

C.C. Lasino

Sopraelevazione non ammessa secondo art.105 L.P.15/2015

MOTIVAZIONI

FRONTE

Appartiene ad un fronte urbano pregevole da mantenere

NOTE

Va mantenuta la continuità del fronte storico

DOCUMENTAZIONE FOTOGRAFICA

Località Lasino

Comune di Madruzzo



214

INTEGRAZIONE SCHEDA UNITA' EDILIZIA L-214

Piano Generale degli insediamenti storici

Art.105 Legge Provinciale 15/2015

Data rilievo: dicembre 2018

Deroga all'applicazione della possibilità di sopraelevazione in ragione della presenza di specifiche caratteristiche tipologiche e architettoniche

parte di P.Ed. 23/1

C.C. Lasino

Sopraelevazione non ammessa secondo art.105 L.P.15/2015**MOTIVAZIONI****CONTESTO**

E' inserito in un contesto dove l'equilibrio d'insieme deve essere salvaguardato

NOTE

La continuità del contesto va mantenuta nell'insieme prospiciente l'asse viario storico

DOCUMENTAZIONE FOTOGRAFICA

Località Lasino

Comune di Madruzzo

215

INTEGRAZIONE SCHEDA UNITA' EDILIZIA L-215

Piano Generale degli insediamenti storici

Art.105 Legge Provinciale 15/2015

Data rilievo: dicembre 2018

Deroga all'applicazione della possibilità di sopraelevazione in ragione della presenza di specifiche caratteristiche tipologiche e architettoniche

parte di P.Ed. 23/1

C.C. Lasino

Sopraelevazione non ammessa secondo art.105 L.P.15/2015

MOTIVAZIONI

CONTESTO

E' inserito in un contesto dove l'equilibrio d'insieme deve essere salvaguardato

NOTE

La continuità del contesto va mantenuta nell'insieme prospiciente l'asse viario storico

DOCUMENTAZIONE FOTOGRAFICA

Località Lasino

Comune di Madruzzo



216

INTEGRAZIONE SCHEDA UNITA' EDILIZIA L-216

Piano Generale degli insediamenti storici

Art.105 Legge Provinciale 15/2015

Data rilievo: dicembre 2018

Deroga all'applicazione della possibilità di sopraelevazione in ragione della presenza di specifiche caratteristiche tipologiche e architettoniche

parte di P.Ed. 579

C.C. Lasino

Sopraelevazione non ammessa secondo art.105 L.P.15/2015

MOTIVAZIONI

CONTESTO

E' inserito in un contesto dove l'equilibrio d'insieme deve essere salvaguardato

NOTE

Edificio arretrato ma posto in contesto di visibilità

DOCUMENTAZIONE FOTOGRAFICA



Località Lasino

Comune di Madruzzo

217

INTEGRAZIONE SCHEDA UNITA' EDILIZIA L-217

Piano Generale degli insediamenti storici

Art.105 Legge Provinciale 15/2015

Data rilievo: dicembre 2018

Deroga all'applicazione della possibilità di sopraelevazione in ragione della presenza di specifiche caratteristiche tipologiche e architettoniche

parte di P.Ed. 579

C.C. Lasino

Sopraelevazione non ammessa secondo art.105 L.P.15/2015

MOTIVAZIONI

DESTINAZIONE

Volume nato non residenziale dove non trova coerenza volumetrica e/o di destinazione un recupero di sottotetto a fini abitativi

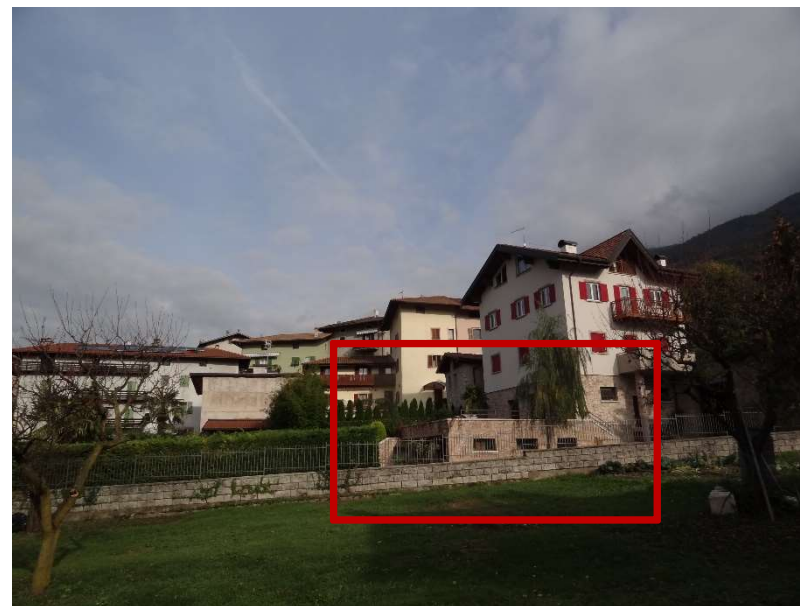
NOTE

Corpo a un piano con copertura a terrazza

DOCUMENTAZIONE FOTOGRAFICA

Località Lasino

Comune di Madruzzo



219

INTEGRAZIONE SCHEDA UNITA' EDILIZIA L-219

Piano Generale degli insediamenti storici

Art.105 Legge Provinciale 15/2015

Data rilievo: dicembre 2018

Deroga all'applicazione della possibilità di sopraelevazione in ragione della presenza di specifiche caratteristiche tipologiche e architettoniche

parte di P.Ed. 18/2

C.C. Lasino

Sopraelevazione non ammessa secondo art.105 L.P.15/2015

MOTIVAZIONI

CONTESTO

E' inserito in un contesto dove l'equilibrio d'insieme deve essere salvaguardato

NOTE

La verticalità del gruppo di edifici non deve essere accentuata

DOCUMENTAZIONE FOTOGRAFICA



Località Lasino

Comune di Madruzzo

220

INTEGRAZIONE SCHEDA UNITA' EDILIZIA L-220

Piano Generale degli insediamenti storici

Art.105 Legge Provinciale 15/2015

Data rilievo: dicembre 2018

Deroga all'applicazione della possibilità di sopraelevazione in ragione della presenza di specifiche caratteristiche tipologiche e architettoniche

parte di P.Ed. 19

C.C. Lasino

Sopraelevazione non ammessa secondo art.105 L.P.15/2015

MOTIVAZIONI

CONTESTO

E' inserito in un contesto dove l'equilibrio d'insieme deve essere salvaguardato

NOTE

La verticalità del gruppo di edifici non deve essere accentuata

DOCUMENTAZIONE FOTOGRAFICA

Località Lasino

Comune di Madruzzo



223

INTEGRAZIONE SCHEDA UNITA' EDILIZIA L-223

Piano Generale degli insediamenti storici

Art.105 Legge Provinciale 15/2015

Data rilievo: dicembre 2018

Deroga all'applicazione della possibilità di sopraelevazione in ragione della presenza di specifiche caratteristiche tipologiche e architettoniche

P.Ed. 16

C.C. Lasino

Sopraelevazione non ammessa secondo art.105 L.P.15/2015

MOTIVAZIONI

CONTESTO

E' inserito in un contesto dove l'equilibrio d'insieme deve essere salvaguardato

NOTE

Edificio isolato ma posto in contesto di visibilità

DOCUMENTAZIONE FOTOGRAFICA



Località Lasino

Comune di Madruzzo

225

INTEGRAZIONE SCHEDA UNITA' EDILIZIA L-225

Piano Generale degli insediamenti storici

Art.105 Legge Provinciale 15/2015

Data rilievo: dicembre 2018

Deroga all'applicazione della possibilità di sopraelevazione in ragione della presenza di specifiche caratteristiche tipologiche e architettoniche

P.Ed. 12

C.C. Lasino

Sopraelevazione non ammessa secondo art.105 L.P.15/2015

MOTIVAZIONI

CONTESTO

E' inserito in un contesto dove l'equilibrio d'insieme deve essere salvaguardato

NOTE

Edificio d'angolo, raccordo tra contesto monumentale e principale asse viario storico

DOCUMENTAZIONE FOTOGRAFICA



Località Lasino

Comune di Madruzzo

226

INTEGRAZIONE SCHEDA UNITA' EDILIZIA L-226

Piano Generale degli insediamenti storici

Art.105 Legge Provinciale 15/2015

Data rilievo: dicembre 2018

Deroga all'applicazione della possibilità di sopraelevazione in ragione della presenza di specifiche caratteristiche tipologiche e architettoniche

parte di P.Ed. 280/2

C.C. Lasino

Sopraelevazione non ammessa secondo art.105 L.P.15/2015

MOTIVAZIONI

CONTESTO

E' inserito in un contesto dove l'equilibrio d'insieme deve essere salvaguardato

NOTE

L'edificio si allinea in continuità con i fabbricati adiacenti

DOCUMENTAZIONE FOTOGRAFICA

Località Lasino

Comune di Madruzzo



228

INTEGRAZIONE SCHEDA UNITA' EDILIZIA L-228

Piano Generale degli insediamenti storici

Art.105 Legge Provinciale 15/2015

Data rilievo: dicembre 2018

Deroga all'applicazione della possibilità di sopraelevazione in ragione della presenza di specifiche caratteristiche tipologiche e architettoniche

P.Ed. 501

C.C. Lasino

Sopraelevazione non ammessa secondo art.105 L.P.15/2015

MOTIVAZIONI

TIPOLOGIA

Presenta caratteristiche tipologiche ed architettoniche equilibrate e pregevoli che ne risulterebbero compromesse

NOTE

Destinazione religiosa

DOCUMENTAZIONE FOTOGRAFICA

Località Lasino

Comune di Madruzzo



229

INTEGRAZIONE SCHEDA UNITA' EDILIZIA L-229

Piano Generale degli insediamenti storici

Art.105 Legge Provinciale 15/2015

Data rilievo: dicembre 2018

Deroga all'applicazione della possibilità di sopraelevazione in ragione della presenza di specifiche caratteristiche tipologiche e architettoniche

parte di P.Ed. 240

C.C. Lasino

Sopraelevazione non ammessa secondo art.105 L.P.15/2015

MOTIVAZIONI

DESTINAZIONE

Volume nato non residenziale dove non trova coerenza volumetrica e/o di destinazione un recupero di sottotetto a fini abitativi

NOTE

Garage aperto

DOCUMENTAZIONE FOTOGRAFICA



230

INTEGRAZIONE SCHEDA UNITA' EDILIZIA L-230

Piano Generale degli insediamenti storici

Art.105 Legge Provinciale 15/2015

Data rilievo: dicembre 2018

Deroga all'applicazione della possibilità di sopraelevazione in ragione della presenza di specifiche caratteristiche tipologiche e architettoniche

parte di P.Ed. 579

C.C. Lasino

Sopraelevazione non ammessa secondo art.105 L.P.15/2015

MOTIVAZIONI

DESTINAZIONE

Volume nato non residenziale dove non trova coerenza volumetrica e/o di destinazione un recupero di sottotetto a fini abitativi

NOTE

Corpo accessorio

DOCUMENTAZIONE FOTOGRAFICA



Località Lasino

Comune di Madruzzo

231

INTEGRAZIONE SCHEDA UNITA' EDILIZIA L-231

Piano Generale degli insediamenti storici

Art.105 Legge Provinciale 15/2015

Data rilievo: dicembre 2018

Deroga all'applicazione della possibilità di sopraelevazione in ragione della presenza di specifiche caratteristiche tipologiche e architettoniche

P.Ed. 755

C.C. Lasino

Sopraelevazione non ammessa secondo art.105 L.P.15/2015

MOTIVAZIONI

DESTINAZIONE

Volume nato non residenziale dove non trova coerenza volumetrica e/o di destinazione un recupero di sottotetto a fini abitativi

NOTE

Costruzione seminterrata con copertura a terrazza (a fianco tettoia aperta a una falda)

DOCUMENTAZIONE FOTOGRAFICA



232

INTEGRAZIONE SCHEDA UNITA' EDILIZIA L-232

Piano Generale degli insediamenti storici

Art.105 Legge Provinciale 15/2015

Data rilievo: dicembre 2018

Deroga all'applicazione della possibilità di sopraelevazione in ragione della presenza di specifiche caratteristiche tipologiche e architettoniche

P.Ed. 706

C.C. Lasino

Sopraelevazione non ammessa secondo art.105 L.P.15/2015

MOTIVAZIONI

DESTINAZIONE

Volume nato non residenziale dove non trova coerenza volumetrica e/o di destinazione un recupero di sottotetto a fini abitativi

NOTE

Accessorio

DOCUMENTAZIONE FOTOGRAFICA

Località Lasino

Comune di Madruzzo



233

INTEGRAZIONE SCHEDA UNITA' EDILIZIA L-233

Piano Generale degli insediamenti storici

Art.105 Legge Provinciale 15/2015

Data rilievo: dicembre 2018

Deroga all'applicazione della possibilità di sopraelevazione in ragione della presenza di specifiche caratteristiche tipologiche e architettoniche

parte di P.Ed. 184

C.C. Lasino

Sopraelevazione non ammessa secondo art.105 L.P.15/2015

MOTIVAZIONI

DESTINAZIONE

Volume nato non residenziale dove non trova coerenza volumetrica e/o di destinazione un recupero di sottotetto a fini abitativi

NOTE

Accessorio con copertura semipiana

DOCUMENTAZIONE FOTOGRAFICA

Località Lasino

Comune di Madruzzo



234

INTEGRAZIONE SCHEDA UNITA' EDILIZIA L-234

Piano Generale degli insediamenti storici

Art.105 Legge Provinciale 15/2015

Data rilievo: dicembre 2018

Deroga all'applicazione della possibilità di sopraelevazione in ragione della presenza di specifiche caratteristiche tipologiche e architettoniche

P.F. 168

C.C. Lasino

Sopraelevazione non ammessa secondo art.105 L.P.15/2015**MOTIVAZIONI**

DESTINAZIONE

Volume nato non residenziale dove non trova coerenza volumetrica e/o di destinazione un recupero di sottotetto a fini abitativi

NOTE

Piccolo corpo aggiunto a tetto semipiano

DOCUMENTAZIONE FOTOGRAFICA

Località Lasino

Comune di Madruzzo



236

INTEGRAZIONE SCHEDA UNITA' EDILIZIA L-236

Piano Generale degli insediamenti storici

Art.105 Legge Provinciale 15/2015

Data rilievo: dicembre 2018

Deroga all'applicazione della possibilità di sopraelevazione in ragione della presenza di specifiche caratteristiche tipologiche e architettoniche

parte di P.Ed. 41/1

C.C. Lasino

Sopraelevazione non ammessa secondo art.105 L.P.15/2015

MOTIVAZIONI

DESTINAZIONE

Volume nato non residenziale dove non trova coerenza volumetrica e/o di destinazione un recupero di sottotetto a fini abitativi

NOTE

Corpo aggiunto a copertura piana

DOCUMENTAZIONE FOTOGRAFICA

Località Lasino

Comune di Madruzzo



237

INTEGRAZIONE SCHEDA UNITA' EDILIZIA L-237

Piano Generale degli insediamenti storici

Art.105 Legge Provinciale 15/2015

Data rilievo: dicembre 2018

Deroga all'applicazione della possibilità di sopraelevazione in ragione della presenza di specifiche caratteristiche tipologiche e architettoniche

P.Ed. 789

C.C. Lasino

Sopraelevazione non ammessa secondo art.105 L.P.15/2015**MOTIVAZIONI**

DESTINAZIONE

Volume nato non residenziale dove non trova coerenza volumetrica e/o di destinazione un recupero di sottotetto a fini abitativi

NOTE

Accessorio semiaperto

DOCUMENTAZIONE FOTOGRAFICA

Località Lasino

Comune di Madruzzo



238

INTEGRAZIONE SCHEDA UNITA' EDILIZIA L-238

Piano Generale degli insediamenti storici

Art.105 Legge Provinciale 15/2015

Data rilievo: dicembre 2018

Deroga all'applicazione della possibilità di sopraelevazione in ragione della presenza di specifiche caratteristiche tipologiche e architettoniche

P.F. 120 121 122

C.C. Lasino

Sopraelevazione non ammessa secondo art.105 L.P.15/2015**MOTIVAZIONI****DESTINAZIONE**

Volume nato non residenziale dove non trova coerenza volumetrica e/o di destinazione un recupero di sottotetto a fini abitativi

NOTE

Volume seminterrato con copertura verde

DOCUMENTAZIONE FOTOGRAFICA

Località Lasino

Comune di Madruzzo



239

INTEGRAZIONE SCHEDA UNITA' EDILIZIA L-239

Piano Generale degli insediamenti storici

Art.105 Legge Provinciale 15/2015

Data rilievo: dicembre 2018

Deroga all'applicazione della possibilità di sopraelevazione in ragione della presenza di specifiche caratteristiche tipologiche e architettoniche

P.Ed. 814

C.C. Lasino

Sopraelevazione non ammessa secondo art.105 L.P.15/2015**MOTIVAZIONI****DESTINAZIONE**

Volume nato non residenziale dove non trova coerenza volumetrica e/o di destinazione un recupero di sottotetto a fini abitativi

NOTE

Bassa costruzione priva di sottotetto

DOCUMENTAZIONE FOTOGRAFICA

Località Lasino

Comune di Madruzzo



240

INTEGRAZIONE SCHEDA UNITA' EDILIZIA L-240

Piano Generale degli insediamenti storici

Art.105 Legge Provinciale 15/2015

Data rilievo: dicembre 2018

Deroga all'applicazione della possibilità di sopraelevazione in ragione della presenza di specifiche caratteristiche tipologiche e architettoniche

parte di P.Ed. 87

C.C. Lasino

Sopraelevazione non ammessa secondo art.105 L.P.15/2015

MOTIVAZIONI

DESTINAZIONE

Volume nato non residenziale dove non trova coerenza volumetrica e/o di destinazione un recupero di sottotetto a fini abitativi

NOTE

Volume accessorio a copertura semipiana

DOCUMENTAZIONE FOTOGRAFICA



Località Lasino

Comune di Madruzzo

243

INTEGRAZIONE SCHEDA UNITA' EDILIZIA L-243

Piano Generale degli insediamenti storici

Art.105 Legge Provinciale 15/2015

Data rilievo: dicembre 2018

Deroga all'applicazione della possibilità di sopraelevazione in ragione della presenza di specifiche caratteristiche tipologiche e architettoniche

parte di P.Ed. 1

C.C. Lasino

Sopraelevazione non ammessa secondo art.105 L.P.15/2015**MOTIVAZIONI**

DESTINAZIONE

Volume nato non residenziale dove non trova coerenza volumetrica e/o di destinazione un recupero di sottotetto a fini abitativi

NOTE

Bassa costruzione accessoria

DOCUMENTAZIONE FOTOGRAFICA

Località Lasino

Comune di Madruzzo

