

Località Madruzzo

Comune di Madruzzo

COMUNE MADRUZZO    LOC. MADRUZZO		Piano Generale degli insediamenti storici Art.105 Legge Provinciale 15/2015 Data rilievo: dicembre 2018				
Deroga all'applicazione della possibilità di sopraelevazione in ragione della presenza di specifiche caratteristiche tipologiche e architettoniche						
Unità edilizie non ammesse a sopraelevazione secondo art.105 L.P.15/2015						
MOTIVAZIONI						
TIPOLOGIA	Presenta caratteristiche tipologiche ed architettoniche equilibrate e pregevoli che ne risulterebbero compromesse					
FRONTE	Appartiene ad un fronte urbano pregevole da mantenere					
CONTESTO	E' inserito in un contesto dove l'equilibrio d'insieme deve essere salvaguardato					
VISUALI	Unità adiacente ad edifici o inserito in visuali di particolare pregio che richiedono apertura visiva					
PROPORZIONI	Sono presenti rapporti dimensionali già problematici che con la sopraelevazione porterebbero ad una sproporzione dei fronti e/o con l'intorno					
DESTINAZIONE	Volume nato non residenziale dove non trova coerenza volumetrica e/o di destinazione un recupero di sottotetto a fini abitativi					
UNITA' EDILIZIE						
LOCALITA'    MADRUZZO						
N. SCHEDA	300	301	303	306	307	309
N. P.ED.	parte di 291	parte di 291	parte di 294/1	parte di 296	parte di 296	301
MOTIVAZIONE	CONTESTO	CONTESTO	CONTESTO PROPORZIONI	DESTINAZIONE	VISUALI	PROPORZIONI
LOCALITA'    MADRUZZO						
N. SCHEDA	310	311	312	314	316	317
N. P.ED.	parte di 304	parte di 301	305	parte di 297/2	parte di 297/1	parte di 297/1
MOTIVAZIONE	PROPORZIONI	PROPORZIONI	CONTESTO	DESTINAZIONE	FRONTE CONTESTO	DESTINAZIONE
LOCALITA'    MADRUZZO						
N. SCHEDA	318	319	320	321	325	328
N. P.ED.	312 313	314	316	315	320/1	319/2
MOTIVAZIONE	FRONTE	FRONTE	FRONTE	FRONTE	CONTESTO	PROPORZIONI
LOCALITA'    MADRUZZO						
N. SCHEDA	332	333	335	339	340	343
N. P.ED.	parte di 331 332	parte di 331 332	parte di 337	parte di 338/2	parte di 338/2	335
MOTIVAZIONE	DESTINAZIONE	DESTINAZIONE	CONTESTO	CONTESTO	DESTINAZIONE	CONTESTO
LOCALITA'    MADRUZZO						
N. SCHEDA	345	346	349	350	351	
N. P.ED.	parte di 347	parte di 350	815	parte di 337	parte di 343	
MOTIVAZIONE	CONTESTO	CONTESTO	DESTINAZIONE	DESTINAZIONE	DESTINAZIONE	
NB. Edifici già esclusi da sopraelevazione perché assoggettati a RESTAURO :						
unità edilizia n.	305	348				
su p.ed.	295	353 354				

300

INTEGRAZIONE SCHEDA UNITA' EDILIZIA L-300

Piano Generale degli insediamenti storici

**Art.105 Legge Provinciale 15/2015**

Data rilievo: dicembre 2018

Deroga all'applicazione della possibilità di sopraelevazione in ragione della presenza di specifiche caratteristiche tipologiche e architettoniche

parte di P.Ed. 291

C.C. Lasino

**Sopraelevazione non ammessa secondo art.105 L.P.15/2015**

**MOTIVAZIONI**

CONTESTO

E' inserito in un contesto dove l'equilibrio d'insieme deve essere salvaguardato

NOTE

La vista all'ingresso nella frazione deve garantire le proporzioni con gli elementi di maggior pregio storico-architettonico

**DOCUMENTAZIONE FOTOGRAFICA**

Località Madruzzo

Comune di Madruzzo



301

INTEGRAZIONE SCHEDA UNITA' EDILIZIA L-301

Piano Generale degli insediamenti storici

**Art.105 Legge Provinciale 15/2015**

Data rilievo: dicembre 2018

Deroga all'applicazione della possibilità di sopraelevazione in ragione della presenza di specifiche caratteristiche tipologiche e architettoniche

parte di P.Ed. 291

C.C. Lasino

**Sopraelevazione non ammessa secondo art.105 L.P.15/2015**

### MOTIVAZIONI

CONTESTO

E' inserito in un contesto dove l'equilibrio d'insieme deve essere salvaguardato

NOTE

La vista all'ingresso nella frazione deve garantire le proporzioni con gli elementi di maggior pregio storico-architettonico

### DOCUMENTAZIONE FOTOGRAFICA



Località Madruzzo

Comune di Madruzzo

Deroga all'applicazione della possibilità di sopraelevazione in ragione della presenza di specifiche caratteristiche tipologiche e architettoniche

parte di P.Ed. 294/1

C.C. Lasino

**Sopraelevazione non ammessa secondo art.105 L.P.15/2015**

### MOTIVAZIONI

CONTESTO  
PROPORZIONI

E' inserito in un contesto dove l'equilibrio d'insieme deve essere salvaguardato

Sono presenti rapporti dimensionali già problematici che con la sopraelevazione porterebbero ad una sproporzione dei fronti e/o con l'intorno

NOTE

L'edificio già emerge dall'intorno, la vista all'ingresso nella frazione deve inoltre garantire le proporzioni e il rispetto dei fabbricati monumentali

### DOCUMENTAZIONE FOTOGRAFICA





306

INTEGRAZIONE SCHEDA UNITA' EDILIZIA L-306

Piano Generale degli insediamenti storici

Art.105 Legge Provinciale 15/2015

Data rilievo: dicembre 2018

Deroga all'applicazione della possibilità di sopraelevazione in ragione della presenza di specifiche caratteristiche tipologiche e architettoniche

parte di P.Ed. 296

C.C. Lasino

**Sopraelevazione non ammessa secondo art.105 L.P.15/2015**

## MOTIVAZIONI

## DESTINAZIONE

Volume nato non residenziale dove non trova coerenza volumetrica e/o di destinazione un recupero di sottotetto a fini abitativi

## NOTE

Si tratta di volume aggregato con copertura a terrazza

## DOCUMENTAZIONE FOTOGRAFICA

Località Madruzzo

Comune di Madruzzo



307

INTEGRAZIONE SCHEDA UNITA' EDILIZIA L-307

Piano Generale degli insediamenti storici

**Art.105 Legge Provinciale 15/2015**

Data rilievo: dicembre 2018

Deroga all'applicazione della possibilità di sopraelevazione in ragione della presenza di specifiche caratteristiche tipologiche e architettoniche

parte di P.Ed. 296

C.C. Lasino

**Sopraelevazione non ammessa secondo art.105 L.P.15/2015****MOTIVAZIONI****VISUALI**

Unità adiacente ad edifici o inserito in visuali di particolare pregio che richiedono apertura visiva

**NOTE**

La cortina edilizia vede l'edificio come prima emergenza dopo la chiesa, una sopraelevazione risulta inopportuna

**DOCUMENTAZIONE FOTOGRAFICA**

Località Madruzzo

Comune di Madruzzo



309

INTEGRAZIONE SCHEDA UNITA' EDILIZIA L-309

Piano Generale degli insediamenti storici

**Art.105 Legge Provinciale 15/2015**

Data rilievo: dicembre 2018

Deroga all'applicazione della possibilità di sopraelevazione in ragione della presenza di specifiche caratteristiche tipologiche e architettoniche

P.Ed. 301

C.C. Lasino

**Sopraelevazione non ammessa secondo art.105 L.P.15/2015****MOTIVAZIONI****PROPORZIONI**

Sono presenti rapporti dimensionali già problematici che con la sopraelevazione porterebbero ad una sproporzione dei fronti e/o con l'intorno

**NOTE**

L'edificio si pone in posizione fortemente preminente sull'intorno, una sopraelevazione ne accentuerebbe la sproporzione

**DOCUMENTAZIONE FOTOGRAFICA**



310

INTEGRAZIONE SCHEDA UNITA' EDILIZIA L-310

Piano Generale degli insediamenti storici

**Art.105 Legge Provinciale 15/2015**

Data rilievo: dicembre 2018

Deroga all'applicazione della possibilità di sopraelevazione in ragione della presenza di specifiche caratteristiche tipologiche e architettoniche

parte di P.Ed. 304

C.C. Lasino

**Sopraelevazione non ammessa secondo art.105 L.P.15/2015**

**MOTIVAZIONI**

**PROPORZIONI**

Sono presenti rapporti dimensionali già problematici che con la sopraelevazione porterebbero ad una sproporzione dei fronti e/o con l'intorno

**NOTE**

Il gruppo di edifici aggregati si pone in posizione fortemente preminente sull'intorno, una sopraelevazione ne accentuerebbe l'emergere

**DOCUMENTAZIONE FOTOGRAFICA**

Località Madruzzo

Comune di Madruzzo





311

INTEGRAZIONE SCHEDA UNITA' EDILIZIA L-311

Piano Generale degli insediamenti storici

Art.105 Legge Provinciale 15/2015

Data rilievo: dicembre 2018

Deroga all'applicazione della possibilità di sopraelevazione in ragione della presenza di specifiche caratteristiche tipologiche e architettoniche

parte di P.Ed. 301

C.C. Lasino

**Sopraelevazione non ammessa secondo art.105 L.P.15/2015****MOTIVAZIONI****PROPORZIONI**

Sono presenti rapporti dimensionali già problematici che con la sopraelevazione porterebbero ad una sproporzione dei fronti e/o con l'intorno

**NOTE**

Il gruppo di edifici aggregati si pone in posizione fortemente preminente sull'intorno, una sopraelevazione ne accentuerebbe l'emergere

**DOCUMENTAZIONE FOTOGRAFICA**

Località Madruzzo

Comune di Madruzzo



312

## INTEGRAZIONE SCHEDA UNITA' EDILIZIA L-312

Piano Generale degli insediamenti storici

Art.105 Legge Provinciale 15/2015

Data rilievo: dicembre 2018

Deroga all'applicazione della possibilità di sopraelevazione in ragione della presenza di specifiche caratteristiche tipologiche e architettoniche

P.Ed. 305

C.C. Lasino

**Sopraelevazione non ammessa secondo art.105 L.P.15/2015**

## MOTIVAZIONI

CONTESTO

E' inserito in un contesto dove l'equilibrio d'insieme deve essere salvaguardato

NOTE

Il gruppo di edifici aggregati si pone in posizione fortemente preminente sull'intorno, una sopraelevazione ne accentuerebbe l'emergere

## DOCUMENTAZIONE FOTOGRAFICA

Località Madruzzo

Comune di Madruzzo



314

INTEGRAZIONE SCHEDA UNITA' EDILIZIA L-314

Piano Generale degli insediamenti storici

**Art.105 Legge Provinciale 15/2015**

Data rilievo: dicembre 2018

Deroga all'applicazione della possibilità di sopraelevazione in ragione della presenza di specifiche caratteristiche tipologiche e architettoniche

parte di P.Ed. 297/2

C.C. Lasino

**Sopraelevazione non ammessa secondo art.105 L.P.15/2015****MOTIVAZIONI****DESTINAZIONE**

Volume nato non residenziale dove non trova coerenza volumetrica e/o di destinazione un recupero di sottotetto a fini abitativi

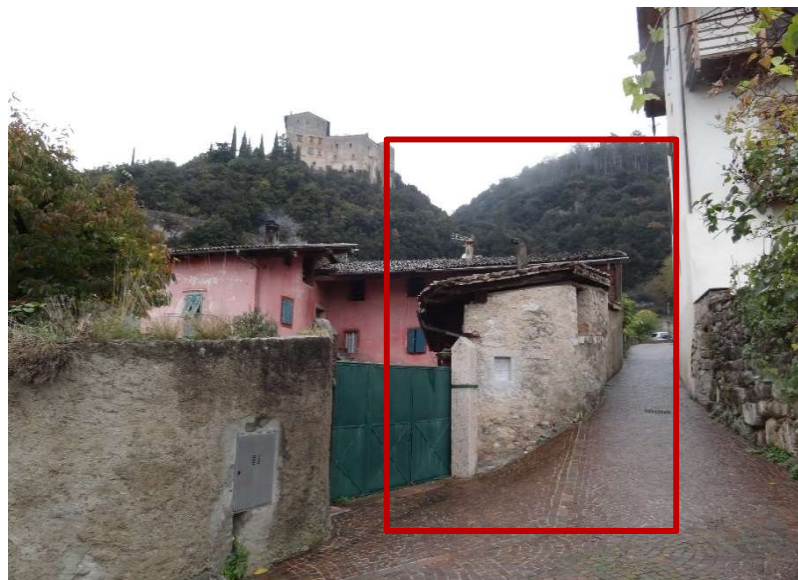
**NOTE**

Edificio accessorio

**DOCUMENTAZIONE FOTOGRAFICA**

Località Madruzzo

Comune di Madruzzo





316

INTEGRAZIONE SCHEDA UNITA' EDILIZIA L-316

Piano Generale degli insediamenti storici

Art.105 Legge Provinciale 15/2015

Data rilievo: dicembre 2018

Deroga all'applicazione della possibilità di sopraelevazione in ragione della presenza di specifiche caratteristiche tipologiche e architettoniche

parte di P.Ed. 297/1

C.C. Lasino

**Sopraelevazione non ammessa secondo art.105 L.P.15/2015**

## MOTIVAZIONI

FRONTE

Appartiene ad un fronte urbano pregevole da mantenere

CONTESTO

E' inserito in un contesto dove l'equilibrio d'insieme deve essere salvaguardato

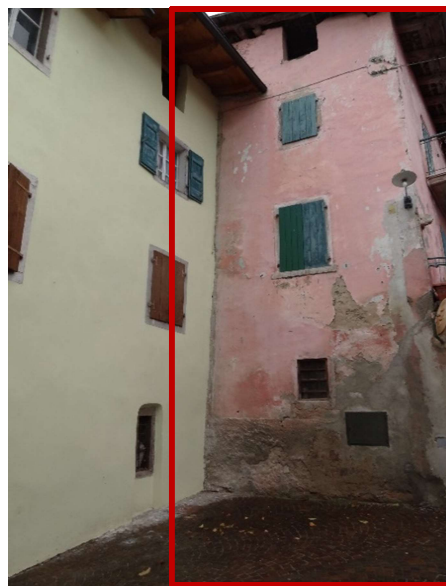
NOTE

L'edificio, molto in vista da valle, è aggregato al fronte strada adiacente la chiesa

## DOCUMENTAZIONE FOTOGRAFICA

Località Madruzzo

Comune di Madruzzo



317

INTEGRAZIONE SCHEDA UNITA' EDILIZIA L-317

Piano Generale degli insediamenti storici

**Art.105 Legge Provinciale 15/2015**

Data rilievo: dicembre 2018

Deroga all'applicazione della possibilità di sopraelevazione in ragione della presenza di specifiche caratteristiche tipologiche e architettoniche

parte di P.Ed. 297/1

C.C. Lasino

**Sopraelevazione non ammessa secondo art.105 L.P.15/2015**

### MOTIVAZIONI

DESTINAZIONE

Volume nato non residenziale dove non trova coerenza volumetrica e/o di destinazione un recupero di sottotetto a fini abitativi

NOTE

Si tratta di volume accessorio aggiunto frontalmente a copertura piana

### DOCUMENTAZIONE FOTOGRAFICA



Località Madruzzo

Comune di Madruzzo

318

INTEGRAZIONE SCHEDA UNITA' EDILIZIA L-318

Piano Generale degli insediamenti storici

**Art.105 Legge Provinciale 15/2015**

Data rilievo: dicembre 2018

Deroga all'applicazione della possibilità di sopraelevazione in ragione della presenza di specifiche caratteristiche tipologiche e architettoniche

P.Ed. 312 313

C.C. Lasino

**Sopraelevazione non ammessa secondo art.105 L.P.15/2015**

**MOTIVAZIONI**

FRONTE

Appartiene ad un fronte urbano pregevole da mantenere

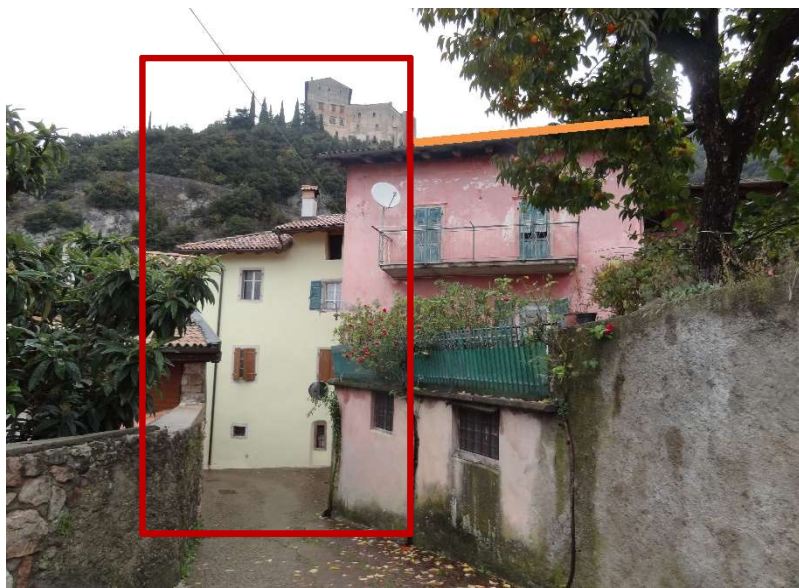
NOTE

L'edificio è inserito nella schiera a fianco della chiesa che connota l'insieme storico

**DOCUMENTAZIONE FOTOGRAFICA**

Località Madruzzo

Comune di Madruzzo





319

INTEGRAZIONE SCHEDA UNITA' EDILIZIA L-319

Piano Generale degli insediamenti storici

**Art.105 Legge Provinciale 15/2015**

Data rilievo: dicembre 2018

Deroga all'applicazione della possibilità di sopraelevazione in ragione della presenza di specifiche caratteristiche tipologiche e architettoniche

P.Ed. 314

C.C. Lasino

**Sopraelevazione non ammessa secondo art.105 L.P.15/2015****MOTIVAZIONI**

FRONTE

Appartiene ad un fronte urbano pregevole da mantenere

NOTE

L'edificio è inserito nella schiera a fianco della chiesa che connota l'insieme storico

**DOCUMENTAZIONE FOTOGRAFICA**

Località Madruzzo

Comune di Madruzzo

320

INTEGRAZIONE SCHEDA UNITA' EDILIZIA L-320

Piano Generale degli insediamenti storici

Art.105 Legge Provinciale 15/2015

Data rilievo: dicembre 2018

Deroga all'applicazione della possibilità di sopraelevazione in ragione della presenza di specifiche caratteristiche tipologiche e architettoniche

P.Ed. 316

C.C. Lasino

**Sopraelevazione non ammessa secondo art.105 L.P.15/2015**

## MOTIVAZIONI

FRONTE

Appartiene ad un fronte urbano pregevole da mantenere

NOTE

L'edificio è inserito nella schiera a fianco della chiesa che connota l'insieme storico

## DOCUMENTAZIONE FOTOGRAFICA



Località Madruzzo

Comune di Madruzzo

321

## INTEGRAZIONE SCHEDA UNITA' EDILIZIA L-321

Piano Generale degli insediamenti storici

Art.105 Legge Provinciale 15/2015

Data rilievo: dicembre 2018

Deroga all'applicazione della possibilità di sopraelevazione in ragione della presenza di specifiche caratteristiche tipologiche e architettoniche

P.Ed. 316

C.C. Lasino

**Sopraelevazione non ammessa secondo art.105 L.P.15/2015**

## MOTIVAZIONI

FRONTE

Appartiene ad un fronte urbano pregevole da mantenere

NOTE

L'edificio è inserito nella schiera a fianco della chiesa che connota l'insieme storico

## DOCUMENTAZIONE FOTOGRAFICA





325

INTEGRAZIONE SCHEDA UNITA' EDILIZIA L-325

Piano Generale degli insediamenti storici

**Art.105 Legge Provinciale 15/2015**

Data rilievo: dicembre 2018

Deroga all'applicazione della possibilità di sopraelevazione in ragione della presenza di specifiche caratteristiche tipologiche e architettoniche

P.Ed. 320/1

C.C. Lasino

**Sopraelevazione non ammessa secondo art.105 L.P.15/2015****MOTIVAZIONI****CONTESTO**

E' inserito in un contesto dove l'equilibrio d'insieme deve essere salvaguardato

**NOTE**

I fabbricati nella parte dell'edificato a monte si pongono in posizione già preminente

**DOCUMENTAZIONE FOTOGRAFICA**

Località Madruzzo

Comune di Madruzzo



328

INTEGRAZIONE SCHEDA UNITA' EDILIZIA L-328

Piano Generale degli insediamenti storici

**Art.105 Legge Provinciale 15/2015**

Data rilievo: dicembre 2018

Deroga all'applicazione della possibilità di sopraelevazione in ragione della presenza di specifiche caratteristiche tipologiche e architettoniche

parte di P.Ed. 319/2

C.C. Lasino

**Sopraelevazione non ammessa secondo art.105 L.P.15/2015**

### MOTIVAZIONI

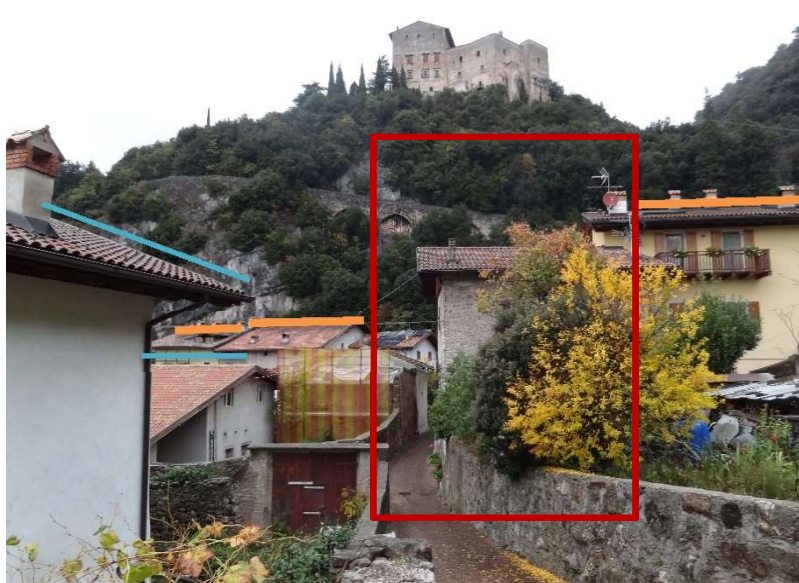
#### PROPORZIONI

Sono presenti rapporti dimensionali già problematici che con la sopraelevazione porterebbero ad una sproporzione dei fronti e/o con l'intorno

#### NOTE

Il fabbricato si pone in posizione già preminente

### DOCUMENTAZIONE FOTOGRAFICA



332

INTEGRAZIONE SCHEDA UNITA' EDILIZIA L-332

Piano Generale degli insediamenti storici

**Art.105 Legge Provinciale 15/2015**

Data rilievo: dicembre 2018

Deroga all'applicazione della possibilità di sopraelevazione in ragione della presenza di specifiche caratteristiche tipologiche e architettoniche

parte di P.Ed. 331 332

C.C. Lasino

**Sopraelevazione non ammessa secondo art.105 L.P.15/2015**

**MOTIVAZIONI**

DESTINAZIONE

Volume nato non residenziale dove non trova coerenza volumetrica e/o di destinazione un recupero di sottotetto a fini abitativi

NOTE

Si tratta di volume aggregato con copertura a terrazza

**DOCUMENTAZIONE FOTOGRAFICA**



Località Madruzzo

Comune di Madruzzo



333

INTEGRAZIONE SCHEDA UNITA' EDILIZIA L-333

Piano Generale degli insediamenti storici

**Art.105 Legge Provinciale 15/2015**

Data rilievo: dicembre 2018

Deroga all'applicazione della possibilità di sopraelevazione in ragione della presenza di specifiche caratteristiche tipologiche e architettoniche

parte di P.Ed. 331 332 C.C. Lasino

**Sopraelevazione non ammessa secondo art.105 L.P.15/2015**

### MOTIVAZIONI

**DESTINAZIONE** Volume nato non residenziale dove non trova coerenza volumetrica e/o di destinazione un recupero di sottotetto a fini abitativi

**NOTE** Si tratta di volume aggregato con copertura a terrazza

### DOCUMENTAZIONE FOTOGRAFICA



Località Madruzzo

Comune di Madruzzo

335

INTEGRAZIONE SCHEDA UNITA' EDILIZIA L-335

Piano Generale degli insediamenti storici

Art.105 Legge Provinciale 15/2015

Data rilievo: dicembre 2018

Deroga all'applicazione della possibilità di sopraelevazione in ragione della presenza di specifiche caratteristiche tipologiche e architettoniche

parte di P.Ed. 337

C.C. Lasino

**Sopraelevazione non ammessa secondo art.105 L.P.15/2015**

## MOTIVAZIONI

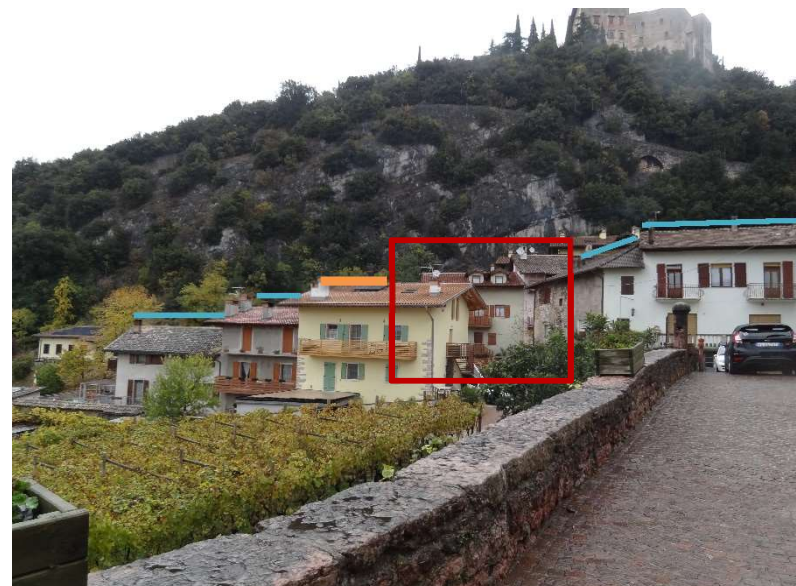
CONTESTO

E' inserito in un contesto dove l'equilibrio d'insieme deve essere salvaguardato

NOTE

Il fabbricato posto sul pendio mostra grande altezza a valle

## DOCUMENTAZIONE FOTOGRAFICA



339

INTEGRAZIONE SCHEDA UNITA' EDILIZIA L-339

Piano Generale degli insediamenti storici

**Art.105 Legge Provinciale 15/2015**

Data rilievo: dicembre 2018

Deroga all'applicazione della possibilità di sopraelevazione in ragione della presenza di specifiche caratteristiche tipologiche e architettoniche

parte di P.Ed. 338/2

C.C. Lasino

**Sopraelevazione non ammessa secondo art.105 L.P.15/2015**

### MOTIVAZIONI

CONTESTO

E' inserito in un contesto dove l'equilibrio d'insieme deve essere salvaguardato

NOTE

L'edificio si pone in contesto di grande visibilità, il gruppo di fabbricati degradanti deve mantenere coerenza volumetrica

### DOCUMENTAZIONE FOTOGRAFICA



Località Madruzzo

Comune di Madruzzo



340

INTEGRAZIONE SCHEDA UNITA' EDILIZIA L-340

Piano Generale degli insediamenti storici

Art.105 Legge Provinciale 15/2015

Data rilievo: dicembre 2018

Deroga all'applicazione della possibilità di sopraelevazione in ragione della presenza di specifiche caratteristiche tipologiche e architettoniche

parte di P.Ed. 338/2

C.C. Lasino

**Sopraelevazione non ammessa secondo art.105 L.P.15/2015**

MOTIVAZIONI

DESTINAZIONE

Volume nato non residenziale dove non trova coerenza volumetrica e/o di destinazione un recupero di sottotetto a fini abitativi

NOTE

Si tratta di volume aggregato con copertura piana

DOCUMENTAZIONE FOTOGRAFICA

Località Madruzzo

Comune di Madruzzo



343

INTEGRAZIONE SCHEDA UNITA' EDILIZIA L-343

Piano Generale degli insediamenti storici

**Art.105 Legge Provinciale 15/2015**

Data rilievo: dicembre 2018

Deroga all'applicazione della possibilità di sopraelevazione in ragione della presenza di specifiche caratteristiche tipologiche e architettoniche

P.Ed. 335

C.C. Lasino

**Sopraelevazione non ammessa secondo art.105 L.P.15/2015****MOTIVAZIONI****CONTESTO**

E' inserito in un contesto dove l'equilibrio d'insieme deve essere salvaguardato

**NOTE**

Il gruppo di fabbricati, posti in una schiera sul pendio, mostra grande altezza a valle

**DOCUMENTAZIONE FOTOGRAFICA**

Località Madruzzo

Comune di Madruzzo

345

INTEGRAZIONE SCHEDA UNITA' EDILIZIA L-345

Piano Generale degli insediamenti storici

**Art.105 Legge Provinciale 15/2015**

Data rilievo: dicembre 2018

Deroga all'applicazione della possibilità di sopraelevazione in ragione della presenza di specifiche caratteristiche tipologiche e architettoniche

parte di P.Ed. 347

C.C. Lasino

**Sopraelevazione non ammessa secondo art.105 L.P.15/2015**

**MOTIVAZIONI**

CONTESTO

E' inserito in un contesto dove l'equilibrio d'insieme deve essere salvaguardato

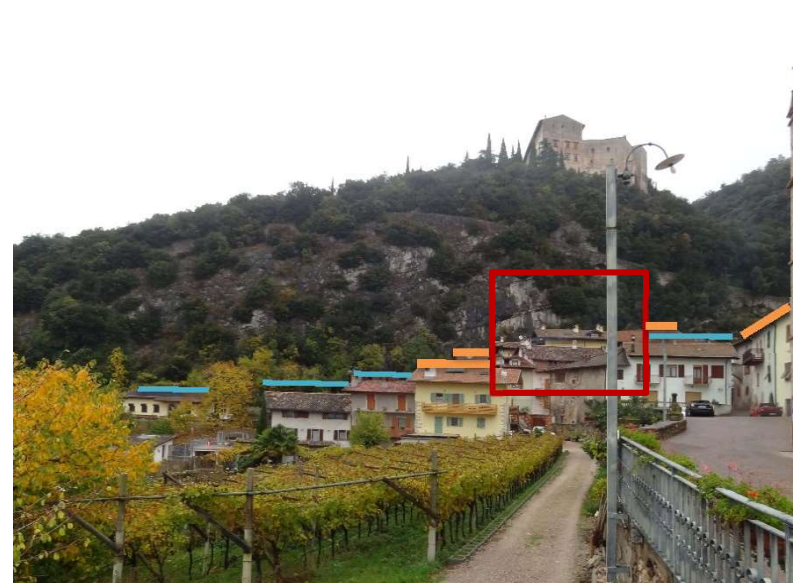
NOTE

Il gruppo degli ultimi edifici ai piedi del castello si pone in posizione preminente sull'intorno, l'altezza non dev'essere eccessiva

**DOCUMENTAZIONE FOTOGRAFICA**

Località Madruzzo

Comune di Madruzzo





346

## INTEGRAZIONE SCHEDA UNITA' EDILIZIA L-346

Piano Generale degli insediamenti storici

Art.105 Legge Provinciale 15/2015

Data rilievo: dicembre 2018

Deroga all'applicazione della possibilità di sopraelevazione in ragione della presenza di specifiche caratteristiche tipologiche e architettoniche

parte di P.Ed. 350

C.C. Lasino

**Sopraelevazione non ammessa secondo art.105 L.P.15/2015**

## MOTIVAZIONI

## CONTESTO

E' inserito in un contesto dove l'equilibrio d'insieme deve essere salvaguardato

## NOTE

Il gruppo degli ultimi edifici ai piedi del castello si pone in posizione preminente sull'intorno, l'altezza non dev'essere eccessiva

## DOCUMENTAZIONE FOTOGRAFICA



349

INTEGRAZIONE SCHEDA UNITA' EDILIZIA L-349

Piano Generale degli insediamenti storici

**Art.105 Legge Provinciale 15/2015**

Data rilievo: dicembre 2018

Deroga all'applicazione della possibilità di sopraelevazione in ragione della presenza di specifiche caratteristiche tipologiche e architettoniche

P.Ed. 815

C.C. Lasino

**Sopraelevazione non ammessa secondo art.105 L.P.15/2015****MOTIVAZIONI**

DESTINAZIONE

Volume nato non residenziale dove non trova coerenza volumetrica e/o di destinazione un recupero di sottotetto a fini abitativi

NOTE

Si tratta di volume accessorio

**DOCUMENTAZIONE FOTOGRAFICA**

Località Madruzzo

Comune di Madruzzo



350

## INTEGRAZIONE SCHEDA UNITA' EDILIZIA L-350

Piano Generale degli insediamenti storici

**Art.105 Legge Provinciale 15/2015**

Data rilievo: dicembre 2018

Deroga all'applicazione della possibilità di sopraelevazione in ragione della presenza di specifiche caratteristiche tipologiche e architettoniche

parte di P.Ed. 337

C.C. Lasino

**Sopraelevazione non ammessa secondo art.105 L.P.15/2015**

## MOTIVAZIONI

DESTINAZIONE

Volume nato non residenziale dove non trova coerenza volumetrica e/o di destinazione un recupero di sottotetto a fini abitativi

NOTE

Si tratta di volume aggregato a copertura piana

## DOCUMENTAZIONE FOTOGRAFICA



Località Madruzzo

Comune di Madruzzo



351

## INTEGRAZIONE SCHEDA UNITA' EDILIZIA L-351

Piano Generale degli insediamenti storici

Art.105 Legge Provinciale 15/2015

Data rilievo: dicembre 2018

Deroga all'applicazione della possibilità di sopraelevazione in ragione della presenza di specifiche caratteristiche tipologiche e architettoniche

parte di P.Ed. 343

C.C. Lasino

**Sopraelevazione non ammessa secondo art.105 L.P.15/2015**

## MOTIVAZIONI

## DESTINAZIONE

Volume nato non residenziale dove non trova coerenza volumetrica e/o di destinazione un recupero di sottotetto a fini abitativi

## NOTE

Si tratta di volume aaccessorio

## DOCUMENTAZIONE FOTOGRAFICA

Località Madruzzo

Comune di Madruzzo

