

Comune di Madruzzo

COMUNE MADRUZZO		Piano Generale degli insediamenti storici Adozione definitiva Art.105 Legge Provinciale 15/2015 Data rilievo: dicembre 2018			
Deroga all'applicazione della possibilità di sopraelevazione in ragione della presenza di specifiche caratteristiche tipologiche e architettoniche					
Unità edilizie non ammesse a sopraelevazione secondo art.105 L.P.15/2015					
MOTIVAZIONI					
TIPOLOGIA	Presenta caratteristiche tipologiche ed architettoniche equilibrate e pregevoli che ne risulterebbero compromesse				
FRONTE	Appartiene ad un fronte urbano pregevole da mantenere				
CONTESTO	E' inserito in un contesto dove l'equilibrio d'insieme deve essere salvaguardato				
VISUALI	Unità adiacente ad edifici o inserito in visuali di particolare pregio che richiedono apertura visiva				
PROPORZIONI	Sono presenti rapporti dimensionali già problematici che con la sopraelevazione porterebbero ad una sproporzione dei fronti e/o con l'intorno				
DESTINAZIONE	Volume nato non residenziale dove non trova coerenza volumetrica e/o di destinazione un recupero di sottotetto a fini abitativi				
Integrazione adozione definitiva		UNITA' EDILIZIE			
LOCALITA' LASINO					
N. SCHEDA	31				
N. P.ED.	260/1				
MOTIVAZIONE	PROPORZIONI				
LOCALITA' MADRUZZO					
N. SCHEDA	-				
N. P.ED.	-				
MOTIVAZIONE	-				
LOCALITA' PERGOLESE					
N. SCHEDA	411	412			
N. P.ED.	375/1	375/1			
MOTIVAZIONE	CONTESTO	CONTESTO			
LOCALITA' CALAVINO					
N. SCHEDA	10				
N. P.ED.	284 285				
MOTIVAZIONE	VISUALI				
INSEDIAMENTI STORICI ISOLATI - MONTE ALLE CASE					
N. SCHEDA	223				
N. P.ED.	231/1				
MOTIVAZIONE	TIPOLOGIA				
LOCALITA' SARCHE					
N. SCHEDA	228	230	234	235	
N. P.ED.	244 245 246	251	247	239 241 parte di 242	
MOTIVAZIONE	TIPOLOGIA	TIPOLOGIA	TIPOLOGIA	TIPOLOGIA	
parte bassa sopraelevabile					

10

INTEGRAZIONE SCHEDA UNITA' EDILIZIA C-10

Piano Generale degli insediamenti storici

Adozione definitiva

Art.105 Legge Provinciale 15/2015

Data rilievo: dicembre 2018

Deroga all'applicazione della possibilità di sopraelevazione in ragione della presenza di specifiche caratteristiche tipologiche e architettoniche

P.Ed. 284 285

C.C. Calavino

Sopraelevazione non ammessa secondo art.105 L.P.15/2015**MOTIVAZIONI**

VISUALI

Unità adiacente ad edifici o inserito in visuali di particolare pregio che richiedono apertura visiva

NOTE

Edificio soggetto a vincolo indiretto della chiesa dell'Assunzione

DOCUMENTAZIONE FOTOGRAFICA

Località Calavino

Comune di Madruzzo



Località Calavino

Comune di Madruzzo

COMUNE MADRUZZO LOC.CALAVINO		Piano Generale degli insediamenti storici Art.105 Legge Provinciale 15/2015 Data rilievo: dicembre 2018				
Deroga all'applicazione della possibilità di sopraelevazione in ragione della presenza di specifiche caratteristiche tipologiche e architettoniche						
Unità edilizie non ammesse a sopraelevazione secondo art.105 L.P.15/2015						
MOTIVAZIONI						
TIPOLOGIA	Presenta caratteristiche tipologiche ed architettoniche equilibrate e pregevoli che ne risulterebbero compromesse					
FRONTE	Appartiene ad un fronte urbano pregevole da mantenere					
CONTESTO	E' inserito in un contesto dove l'equilibrio d'insieme deve essere salvaguardato					
VISUALI	Unità adiacente ad edifici o inserito in visuali di particolare pregio che richiedono apertura visiva					
PROPORZIONI	Sono presenti rapporti dimensionali già problematici che con la sopraelevazione porterebbero ad una sproporzione dei fronti e/o con l'intorno					
DESTINAZIONE	Volume nato non residenziale dove non trova coerenza volumetrica e/o di destinazione un recupero di sottotetto a fini abitativi					
UNITA' EDILIZIE						
LOCALITA' CALAVINO						
N. SCHEDA	1	9	11	13	14	15
N. P.ED.	121	283	50/1	38	36	33
MOTIVAZIONE	CONTESTO	CONTESTO TIPOLOGIA	PROPORZIONI	CONTESTO PROPORZIONI	CONTESTO	PROPORZIONI
LOCALITA' CALAVINO						
N. SCHEDA	16	17	18	19	20	22
N. P.ED.	32	29/1	parte di 28	parte di 28	parte di 28	42
MOTIVAZIONE	FRONTE	FRONTE	FRONTE	CONTESTO	TIPOLOGIA CONTESTO	TIPOLOGIA CONTESTO
LOCALITA' CALAVINO						
N. SCHEDA	23	25	26	27	28	30
N. P.ED.	48	parte di 53	parte di 53	50/3	parte di 53	parte di 55
MOTIVAZIONE	PROPORZIONI	DESTINAZIONE	CONTESTO	DESTINAZIONE	DESTINAZIONE	DESTINAZIONE
LOCALITA' CALAVINO						
N. SCHEDA	31	32	33	34	35	36
N. P.ED.	58	59	60	61	62 63	64
MOTIVAZIONE	CONTESTO parte bassa sopraelevabile	CONTESTO	FRONTE	FRONTE	FRONTE parte bassa sopraelevabile	FRONTE
LOCALITA' CALAVINO						
N. SCHEDA	37	38	39	40	41	42
N. P.ED.	65	parte di 66	parte di 66	73	74	69/4
MOTIVAZIONE	FRONTE	TIPOLOGIA FRONTE	DESTINAZIONE	FRONTE	FRONTE	VISUALI
LOCALITA' CALAVINO						
N. SCHEDA	44	46	47	60	62	63
N. P.ED.	parte di 67	69/5	parte di 67	7	9/4/5/7	5
MOTIVAZIONE	CONTESTO	VISUALI DESTINAZIONE	CONTESTO	CONTESTO	DESTINAZIONE	VISUALI
LOCALITA' CALAVINO						
N. SCHEDA	64	65	66	68	69	70
N. P.ED.	16	23 24	17	28	parte di 77/1	parte di 77/1
MOTIVAZIONE	CONTESTO	CONTESTO	CONTESTO	CONTESTO	FRONTE	FRONTE
LOCALITA' CALAVINO						
N. SCHEDA	72	73	74	75	76	77
N. P.ED.	78	parte di 82	parte di 82	parte di 84/1	85	parte di 84/1
MOTIVAZIONE	PROPORZIONI	FRONTE	FRONTE	FRONTE	FRONTE	DESTINAZIONE
NB. Edifici già esclusi da sopraelevazione perché assoggettati a RESTAURO :						
unità edilizia n. su p.ed.	2 parte di 226	3 parte di 226	4 parte di 226	5 parte di 226	6 parte di 226	7 224/5
unità edilizia n. su p.ed.	8 225	43 69/1 3	48 parte di 4	49 parte di 4	50 parte di 1/1	51 parte di 1/1
unità edilizia n. su p.ed.	53 3	54 1/2	55 2			

Località Calavino

Comune di Madruzzo

COMUNE MADRUZZO LOC.CALAVINO		Piano Generale degli insediamenti storici Art.105 Legge Provinciale 15/2015 Data rilievo: dicembre 2018				
Deroga all'applicazione della possibilità di sopraelevazione in ragione della presenza di specifiche caratteristiche tipologiche e architettoniche						
Unità edilizie non ammesse a sopraelevazione secondo art.105 L.P.15/2015						
MOTIVAZIONI						
TIPOLOGIA	Presenta caratteristiche tipologiche ed architettoniche equilibrate e pregevoli che ne risulterebbero compromesse					
FRONTE	Appartiene ad un fronte urbano pregevole da mantenere					
CONTESTO	E' inserito in un contesto dove l'equilibrio d'insieme deve essere salvaguardato					
VISUALI	Unità adiacente ad edifici o inserito in visuali di particolare pregio che richiedono apertura visiva					
PROPORZIONI	Sono presenti rapporti dimensionali già problematici che con la sopraelevazione porterebbero ad una sproporzione dei fronti e/o con l'intorno					
DESTINAZIONE	Volume nato non residenziale dove non trova coerenza volumetrica e/o di destinazione un recupero di sottotetto a fini abitativi					
UNITA' EDILIZIE						
LOCALITA' CALAVINO						
N. SCHEDA	77a	78	80	81	82	83
N. P.ED.	parte di 84/1	85	parte di 86	parte di 86	parte di 86	parte di 87 e parte 89/1
MOTIVAZIONE	DESTINAZIONE	CONTESTO	CONTESTO TIPOLOGIA	CONTESTO	CONTESTO	CONTESTO
LOCALITA' CALAVINO						
N. SCHEDA	84	85	86	87	87a	90
N. P.ED.	parte di 87	parte di 89/1	88/1	88/4 5 6 7 8	88/9	parte di 86
MOTIVAZIONE	CONTESTO	PROPORZIONI	PROPORZIONI	DESTINAZIONE	DESTINAZIONE	DESTINAZIONE
LOCALITA' CALAVINO						
N. SCHEDA	92	93a	96	97	98	100
N. P.ED.	parte di 87	parte di 87	parte di 92	98	92	93/1
MOTIVAZIONE	DESTINAZIONE	CONTESTO	CONTESTO	PROPORZIONI	PROPORZIONI solo parti basse sopraelevabili	CONTESTO parte bassa sopraelev.
LOCALITA' CALAVINO						
N. SCHEDA	101	104	106	107	108	109
N. P.ED.	99/1	101/1	102/3	103	104	102/1
MOTIVAZIONE	PROPORZIONI	CONTESTO	CONTESTO	CONTESTO PROPORZIONI	CONTESTO PROPORZIONI	CONTESTO PROPORZIONI parte bassa sopraelevabile
LOCALITA' CALAVINO						
N. SCHEDA	110	115	118	119	120	123
N. P.ED.	102/2	107	117 118	116	140/2 3	parte di 141
MOTIVAZIONE	CONTESTO	CONTESTO	CONTESTO	DESTINAZIONE	DESTINAZIONE	DESTINAZIONE TIPOLOGIA
LOCALITA' CALAVINO						
N. SCHEDA	127	128	130	132	133	134
N. SCHEDA	142	118/2	parte di 139	2708	parte di 119	parte di 119
N. P.ED.	CONTESTO	PROPORZIONI	DESTINAZIONE	DESTINAZIONE	CONTESTO	CONTESTO
MOTIVAZIONE	solo parte bassa sopraelevabile					
LOCALITA' CALAVINO						
N. SCHEDA	136	137	138	144	146	147
N. P.ED.	137 parte di 122	parte di 122	132	130	644	358
MOTIVAZIONE	CONTESTO TIPOLOGIA	DESTINAZIONE	CONTESTO TIPOLOGIA	CONTESTO	PROPORZIONI	DESTINAZIONE
LOCALITA' CALAVINO						
N. SCHEDA	149	153	154	156	159	161
N. P.ED.	143	144/5	144/1	144/2	146	145/3
MOTIVAZIONE	PROPORZIONI	DESTINAZIONE	PROPORZIONI	PROPORZIONI	CONTESTO	DESTINAZIONE
solo parti basse sopraelevabili						
LOCALITA' CALAVINO						
N. SCHEDA	162	166	171	173	177	178
N. P.ED.	145/1	148	163/5 163/4	163/3	613	parte di 165
MOTIVAZIONE	CONTESTO	CONTESTO	CONTESTO DESTINAZIONE	CONTESTO PROPORZIONI	DESTINAZIONE	DESTINAZIONE
NB. Edifici già esclusi da sopraelevazione perché assoggettati a RESTAURO :						
unità edilizia n.	124	139				
su p.ed.	parte di 141	126				

Località Calavino

Comune di Madruzzo

COMUNE MADRUZZO LOC.CALAVINO

Piano Generale degli insediamenti storici

Art.105 Legge Provinciale 15/2015

Data rilievo: dicembre 2018

Deroga all'applicazione della possibilità di sopraelevazione in ragione della presenza di specifiche caratteristiche tipologiche e architettoniche

Unità edilizie non ammesse a sopraelevazione secondo art.105 L.P.15/2015

MOTIVAZIONI

TIPOLOGIA

FRONTE

CONTESTO

VISUALI

PROPORZIONI

DESTINAZIONE

Presenta caratteristiche tipologiche ed architettoniche equilibrate e pregevoli che ne risulterebbero compromesse

Appartiene ad un fronte urbano pregevole da mantenere

E' inserito in un contesto dove l'equilibrio d'insieme deve essere salvaguardato

Unità adiacente ad edifici o inserito in visuali di particolare pregio che richiedono apertura visiva

Sono presenti rapporti dimensionali già problematici che con la sopraelevazione porterebbero ad una sproporzione dei fronti e/o con l'intorno

Volume nato non residenziale dove non trova coerenza volumetrica e/o di destinazione un recupero di sottotetto a fini abitativi

UNITA' EDILIZIE

LOCALITA' CALAVINO

N. SCHEDA

N. P.ED.

MOTIVAZIONE

179

182

parte di 171

CONTESTO

CONTESTO

PROPORZIONI

183

parte di 171

DESTINAZIONE

185

parte di 167/1

CONTESTO

TIPOLOGIA

186

parte di 167/1

CONTESTO

188

166/2

PROPORZIONI

LOCALITA' CALAVINO

N. SCHEDA

N. P.ED.

MOTIVAZIONE

189

190

196

CONTESTO

VISUALI

192

194

CONTESTO

parte bassa sopraelevabile

194

176

CONTESTO

195

parte di 173

parte di 181

PROPORZIONI

196

172/1 2

parte di 173

DESTINAZIONE

LOCALITA' CALAVINO

N. SCHEDA

N. P.ED.

MOTIVAZIONE

197

173 181

PROPORZIONI

199

182

CONTESTO

201

185

CONTESTO

PROPORZIONI

202

724

DESTINAZIONE

204

214

PROPORZIONI

TIPOLOGIA

205

208

CONTESTO

LOCALITA' CALAVINO

N. SCHEDA

N. P.ED.

MOTIVAZIONE

209

199/1

CONTESTO

VISUALI

211

203

CONTESTO

212

parte di 206/1

CONTESTO

PROPORZIONI

216

parte di 227/1

TIPOLOGIA

218

parte di 227/1

CONTESTO

219

487

DESTINAZIONE

LOCALITA' BAILO

N. SCHEDA

N. P.ED.

MOTIVAZIONE

220

223/1

PROPORZIONI

NB. Edifici già esclusi da sopraelevazione perché assoggettati a RESTAURO :

unità edilizia n.

su p.ed.

-

-

001

INTEGRAZIONE SCHEDA UNITA' EDILIZIA C-001

Piano Generale degli insediamenti storici

Art.105 Legge Provinciale 15/2015

Data rilievo: dicembre 2018

Deroga all'applicazione della possibilità di sopraelevazione in ragione della presenza di specifiche caratteristiche tipologiche e architettoniche

P.Ed. 121

C.C. Calavino

Sopraelevazione non ammessa secondo art.105 L.P.15/2015

MOTIVAZIONI

CONTESTO

E' inserito in un contesto dove l'equilibrio d'insieme deve essere salvaguardato

NOTE

Inserito in un contesto storico di grande visibilità e valore, l'edificio non deve imporsi rispetto agli attigui fabbricati di valenza monumentale

DOCUMENTAZIONE FOTOGRAFICA

Località Calavino

Comune di Madruzzo



009

INTEGRAZIONE SCHEDA UNITA' EDILIZIA C-009

Piano Generale degli insediamenti storici

Art.105 Legge Provinciale 15/2015

Data rilievo: dicembre 2018

Deroga all'applicazione della possibilità di sopraelevazione in ragione della presenza di specifiche caratteristiche tipologiche e architettoniche

P.Ed. 283

C.C. Calavino

Sopraelevazione non ammessa secondo art.105 L.P.15/2015**MOTIVAZIONI****CONTESTO**

E' inserito in un contesto dove l'equilibrio d'insieme deve essere salvaguardato

TIPOLOGIA

Presenta caratteristiche tipologiche ed architettoniche equilibrate e pregevoli che ne risulterebbero compromesse

NOTE

Unità a destinazione pubblica si pone in grande evidenza con una tipologia specifica da rispettare

DOCUMENTAZIONE FOTOGRAFICA

011

INTEGRAZIONE SCHEDA UNITA' EDILIZIA C-011

Piano Generale degli insediamenti storici

Art.105 Legge Provinciale 15/2015

Data rilievo: dicembre 2018

Deroga all'applicazione della possibilità di sopraelevazione in ragione della presenza di specifiche caratteristiche tipologiche e architettoniche

P.Ed. 50/1

C.C. Calavino

Sopraelevazione non ammessa secondo art.105 L.P.15/2015**MOTIVAZIONI****PROPORZIONI**

Sono presenti rapporti dimensionali già problematici che con la sopraelevazione porterebbero ad una sproporzione dei fronti e/o con l'intorno

NOTE

L'insieme del contesto deve trovare equilibrio nel comporsi delle altezze

DOCUMENTAZIONE FOTOGRAFICA

Località Calavino

Comune di Madruzzo



013

INTEGRAZIONE SCHEDA UNITA' EDILIZIA C-013

Piano Generale degli insediamenti storici

Art.105 Legge Provinciale 15/2015

Data rilievo: dicembre 2018

Deroga all'applicazione della possibilità di sopraelevazione in ragione della presenza di specifiche caratteristiche tipologiche e architettoniche

parte di P.Ed. 38

C.C. Calavino

Sopraelevazione non ammessa secondo art.105 L.P.15/2015**MOTIVAZIONI**

CONTESTO
PROPORZIONI
NOTE

E' inserito in un contesto dove l'equilibrio d'insieme deve essere salvaguardato

Sono presenti rapporti dimensionali già problematici che con la sopraelevazione porterebbero ad una sproporzione dei fronti e/o con l'intorno

L'insieme del contesto deve trovare equilibrio nel comporsi delle altezze, il fronte su via Rampina emerge incongruamente

DOCUMENTAZIONE FOTOGRAFICA

Località Calavino

Comune di Madruzzo



014

INTEGRAZIONE SCHEDA UNITA' EDILIZIA C-014

Piano Generale degli insediamenti storici

Art.105 Legge Provinciale 15/2015

Data rilievo: dicembre 2018

Deroga all'applicazione della possibilità di sopraelevazione in ragione della presenza di specifiche caratteristiche tipologiche e architettoniche

P.Ed. 36

C.C. Calavino

Sopraelevazione non ammessa secondo art.105 L.P.15/2015**MOTIVAZIONI****CONTESTO**

E' inserito in un contesto dove l'equilibrio d'insieme deve essere salvaguardato

NOTE

L'insieme del contesto deve trovare equilibrio nel comporsi delle altezze

DOCUMENTAZIONE FOTOGRAFICA

Località Calavino

Comune di Madruzzo

015

INTEGRAZIONE SCHEDA UNITA' EDILIZIA C-015

Piano Generale degli insediamenti storici

Art.105 Legge Provinciale 15/2015

Data rilievo: dicembre 2018

Deroga all'applicazione della possibilità di sopraelevazione in ragione della presenza di specifiche caratteristiche tipologiche e architettoniche

P.Ed. 33

C.C. Calavino

Sopraelevazione non ammessa secondo art.105 L.P.15/2015**MOTIVAZIONI****PROPORZIONI**

Sono presenti rapporti dimensionali già problematici che con la sopraelevazione porterebbero ad una sproporzione dei fronti e/o con l'intorno

NOTE

I rapporti planivolumetrici dell'edificio ne accentuano la verticalità che non va incrementata

DOCUMENTAZIONE FOTOGRAFICA

016

INTEGRAZIONE SCHEDA UNITA' EDILIZIA C-016

Piano Generale degli insediamenti storici

Art.105 Legge Provinciale 15/2015

Data rilievo: dicembre 2018

Deroga all'applicazione della possibilità di sopraelevazione in ragione della presenza di specifiche caratteristiche tipologiche e architettoniche

P.Ed. 32

C.C. Calavino

Sopraelevazione non ammessa secondo art.105 L.P.15/2015

MOTIVAZIONI

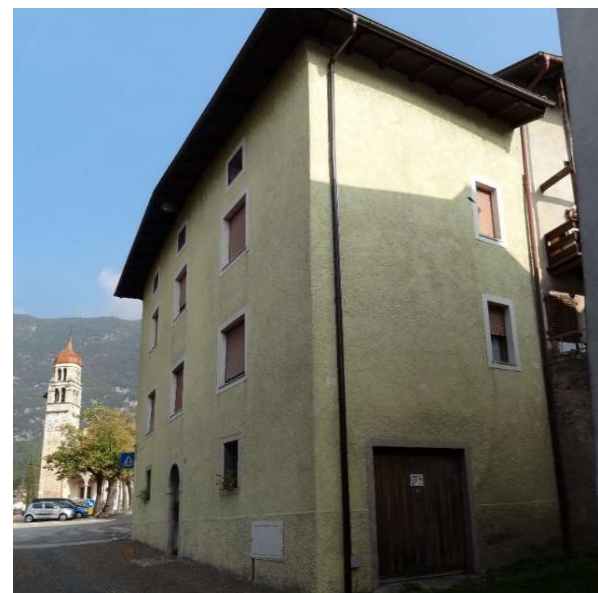
FRONTE

Appartiene ad un fronte urbano pregevole da mantenere

NOTE

Edificio all'inizio di un fronte di pregio che non deve squilibrarne l'insieme imponendosi ulteriormente

DOCUMENTAZIONE FOTOGRAFICA



Località Calavino

Comune di Madruzzo

017

INTEGRAZIONE SCHEDA UNITA' EDILIZIA C-017

Piano Generale degli insediamenti storici

Art.105 Legge Provinciale 15/2015

Data rilievo: dicembre 2018

Deroga all'applicazione della possibilità di sopraelevazione in ragione della presenza di specifiche caratteristiche tipologiche e architettoniche

P.Ed. 29/1

C.C. Calavino

Sopraelevazione non ammessa secondo art.105 L.P.15/2015

MOTIVAZIONI

FRONTE

Appartiene ad un fronte urbano pregevole da mantenere

NOTE

L'insieme del fronte di pregio va mantenuto nelle proporzioni e continuità

DOCUMENTAZIONE FOTOGRAFICA



018

INTEGRAZIONE SCHEDA UNITA' EDILIZIA C-018

Piano Generale degli insediamenti storici

Art.105 Legge Provinciale 15/2015

Data rilievo: dicembre 2018

Deroga all'applicazione della possibilità di sopraelevazione in ragione della presenza di specifiche caratteristiche tipologiche e architettoniche

parte di P.Ed. 28

C.C. Calavino

Sopraelevazione non ammessa secondo art.105 L.P.15/2015

MOTIVAZIONI

FRONTE

Appartiene ad un fronte urbano pregevole da mantenere

NOTE

L'insieme del fronte di pregio va mantenuto nelle proporzioni e continuità

DOCUMENTAZIONE FOTOGRAFICA



019

INTEGRAZIONE SCHEDA UNITA' EDILIZIA C-019

Piano Generale degli insediamenti storici

Art.105 Legge Provinciale 15/2015

Data rilievo: dicembre 2018

Deroga all'applicazione della possibilità di sopraelevazione in ragione della presenza di specifiche caratteristiche tipologiche e architettoniche

parte di P.Ed. 28

C.C. Calavino

Sopraelevazione non ammessa secondo art.105 L.P.15/2015

MOTIVAZIONI

CONTESTO

E' inserito in un contesto dove l'equilibrio d'insieme deve essere salvaguardato

NOTE

Unità edilizia in continuità con edifici appartenenti a un fronte di pregio dove la linearità va salvaguardata

DOCUMENTAZIONE FOTOGRAFICA



Località Calavino

Comune di Madruzzo

020

INTEGRAZIONE SCHEDA UNITA' EDILIZIA C-020

Piano Generale degli insediamenti storici

Art.105 Legge Provinciale 15/2015

Data rilievo: dicembre 2018

Deroga all'applicazione della possibilità di sopraelevazione in ragione della presenza di specifiche caratteristiche tipologiche e architettoniche

parte di P.Ed .38

C.C. Calavino

Sopraelevazione non ammessa secondo art.105 L.P.15/2015**MOTIVAZIONI**TIPOLOGIA
CONTESTOPresenta caratteristiche tipologiche ed architettoniche equilibrate e pregevoli che ne risulterebbero compromesse
E' inserito in un contesto dove l'equilibrio d'insieme deve essere salvaguardato

NOTE

Edificio che mantiene le caratteristiche dell'edilizia tradizionale, si inserisce in un insieme dove le proporzioni non vanno disequilibrate

DOCUMENTAZIONE FOTOGRAFICA

Località Calavino

Comune di Madruzzo



Deroga all'applicazione della possibilità di sopraelevazione in ragione della presenza di specifiche caratteristiche tipologiche e architettoniche

P.Ed. 42

C.C. Calavino

Sopraelevazione non ammessa secondo art.105 L.P.15/2015

MOTIVAZIONI

TIPOLOGIA
CONTESTO

Presenta caratteristiche tipologiche ed architettoniche equilibrate e pregevoli che ne risulterebbero compromesse
E' inserito in un contesto dove l'equilibrio d'insieme deve essere salvaguardato

NOTE

Edificio che mantiene le caratteristiche dell'edilizia tradizionale, si inserisce in un insieme dove le proporzioni non vanno disequilibrate

DOCUMENTAZIONE FOTOGRAFICA



023

INTEGRAZIONE SCHEDA UNITA' EDILIZIA C-023

Piano Generale degli insediamenti storici

Art.105 Legge Provinciale 15/2015

Data rilievo: dicembre 2018

Deroga all'applicazione della possibilità di sopraelevazione in ragione della presenza di specifiche caratteristiche tipologiche e architettoniche

P.Ed. 48

C.C. Calavino

Sopraelevazione non ammessa secondo art.105 L.P.15/2015

MOTIVAZIONI

PROPORZIONI

Sono presenti rapporti dimensionali già problematici che con la sopraelevazione porterebbero ad una sproporzione dei fronti e/o con l'intorno

NOTE

I rapporti planivolumetrici del fabbricato portano ad effetti di accentuata verticalità da non incrementare

DOCUMENTAZIONE FOTOGRAFICA



Località Calavino

Comune di Madruzzo

025

INTEGRAZIONE SCHEDA UNITA' EDILIZIA C-025

Piano Generale degli insediamenti storici

Art.105 Legge Provinciale 15/2015

Data rilievo: dicembre 2018

Deroga all'applicazione della possibilità di sopraelevazione in ragione della presenza di specifiche caratteristiche tipologiche e architettoniche

parte di P.Ed. 53

C.C. Calavino

Sopraelevazione non ammessa secondo art.105 L.P.15/2015**MOTIVAZIONI****DESTINAZIONE**

Volume nato non residenziale dove non trova coerenza volumetrica e/o di destinazione un recupero di sottotetto a fini abitativi

NOTE

Volume addossato con copertura a terrazza

DOCUMENTAZIONE FOTOGRAFICA

Località Calavino

Comune di Madruzzo



026

INTEGRAZIONE SCHEDA UNITA' EDILIZIA C-026

Piano Generale degli insediamenti storici

Art.105 Legge Provinciale 15/2015

Data rilievo: dicembre 2018

Deroga all'applicazione della possibilità di sopraelevazione in ragione della presenza di specifiche caratteristiche tipologiche e architettoniche

parte di P.Ed. 53

C.C. Calavino

Sopraelevazione non ammessa secondo art.105 L.P.15/2015

MOTIVAZIONI

CONTESTO

E' inserito in un contesto dove l'equilibrio d'insieme deve essere salvaguardato

NOTE

Edificio in evidenza che deve trovare equilibrio nell'insieme

DOCUMENTAZIONE FOTOGRAFICA



Località Calavino

Comune di Madruzzo

027

INTEGRAZIONE SCHEDA UNITA' EDILIZIA C-027

Piano Generale degli insediamenti storici

Art.105 Legge Provinciale 15/2015

Data rilievo: dicembre 2018

Deroga all'applicazione della possibilità di sopraelevazione in ragione della presenza di specifiche caratteristiche tipologiche e architettoniche

P.Ed. 50/3

C.C. Calavino

Sopraelevazione non ammessa secondo art.105 L.P.15/2015

MOTIVAZIONI

DESTINAZIONE

Volume nato non residenziale dove non trova coerenza volumetrica e/o di destinazione un recupero di sottotetto a fini abitativi

NOTE

Rudere privo delle caratteristiche utili alla sopraelevazione

DOCUMENTAZIONE FOTOGRAFICA



Località Calavino

Comune di Madruzzo

028

INTEGRAZIONE SCHEDA UNITA' EDILIZIA C-028

Piano Generale degli insediamenti storici

Art.105 Legge Provinciale 15/2015

Data rilievo: dicembre 2018

Deroga all'applicazione della possibilità di sopraelevazione in ragione della presenza di specifiche caratteristiche tipologiche e architettoniche

parte di P.Ed. 53

C.C. Calavino

Sopraelevazione non ammessa secondo art.105 L.P.15/2015**MOTIVAZIONI****DESTINAZIONE**

Volume nato non residenziale dove non trova coerenza volumetrica e/o di destinazione un recupero di sottotetto a fini abitativi

NOTE

Corpo accessorio con copertura a terrazza

DOCUMENTAZIONE FOTOGRAFICA

Località Calavino

Comune di Madruzzo



030

INTEGRAZIONE SCHEDA UNITA' EDILIZIA C-030

Piano Generale degli insediamenti storici

Art.105 Legge Provinciale 15/2015

Data rilievo: dicembre 2018

Deroga all'applicazione della possibilità di sopraelevazione in ragione della presenza di specifiche caratteristiche tipologiche e architettoniche

parte di P.Ed. 55

C.C. Calavino

Sopraelevazione non ammessa secondo art.105 L.P.15/2015**MOTIVAZIONI****DESTINAZIONE**

Volume nato non residenziale dove non trova coerenza volumetrica e/o di destinazione un recupero di sottotetto a fini abitativi

NOTE

Corpo edilizio con copertura a terrazza privo di sottotetto

DOCUMENTAZIONE FOTOGRAFICA

Località Calavino

Comune di Madruzzo

031

INTEGRAZIONE SCHEDA UNITA' EDILIZIA C-031

Piano Generale degli insediamenti storici

Art.105 Legge Provinciale 15/2015

Data rilievo: dicembre 2018

Deroga all'applicazione della possibilità di sopraelevazione in ragione della presenza di specifiche caratteristiche tipologiche e architettoniche

P.Ed. 58

C.C. Calavino

Sopraelevazione non ammessa secondo art.105 L.P.15/2015

MOTIVAZIONI

CONTESTO

E' inserito in un contesto dove l'equilibrio d'insieme deve essere salvaguardato
parte bassa sopraelevabile

NOTE

Edificio inserito in un insieme di corpi aggregati, la parte emergente non può trovare ulteriore altezza, il corpo più basso si presta a sopraelevazione

DOCUMENTAZIONE FOTOGRAFICA



Località Calavino

Comune di Madruzzo

032

INTEGRAZIONE SCHEDA UNITA' EDILIZIA C-032

Piano Generale degli insediamenti storici

Art.105 Legge Provinciale 15/2015

Data rilievo: dicembre 2018

Deroga all'applicazione della possibilità di sopraelevazione in ragione della presenza di specifiche caratteristiche tipologiche e architettoniche

P.Ed. 59

C.C. Calavino

Sopraelevazione non ammessa secondo art.105 L.P.15/2015

MOTIVAZIONI

CONTESTO

E' inserito in un contesto dove l'equilibrio d'insieme deve essere salvaguardato

NOTE

Corpo edilizio in continuità con la schiera che si configura come fronte di pregio da conservare

DOCUMENTAZIONE FOTOGRAFICA



033

INTEGRAZIONE SCHEDA UNITA' EDILIZIA C-033

Piano Generale degli insediamenti storici

Art.105 Legge Provinciale 15/2015

Data rilievo: dicembre 2018

Deroga all'applicazione della possibilità di sopraelevazione in ragione della presenza di specifiche caratteristiche tipologiche e architettoniche

P.Ed. 60

C.C. Calavino

Sopraelevazione non ammessa secondo art.105 L.P.15/2015

MOTIVAZIONI

FRONTE

Appartiene ad un fronte urbano pregevole da mantenere

NOTE

L'insieme di fabbricati prospicienti la piazza e sul fronte di pregio ha un equilibrio complessivo che va salvaguardato

DOCUMENTAZIONE FOTOGRAFICA



Località Calavino

Comune di Madruzzo

034

INTEGRAZIONE SCHEDA UNITA' EDILIZIA C-034

Piano Generale degli insediamenti storici

Art.105 Legge Provinciale 15/2015

Data rilievo: dicembre 2018

Deroga all'applicazione della possibilità di sopraelevazione in ragione della presenza di specifiche caratteristiche tipologiche e architettoniche

P.Ed. 61

C.C. Calavino

Sopraelevazione non ammessa secondo art.105 L.P.15/2015**MOTIVAZIONI**

FRONTE

Appartiene ad un fronte urbano pregevole da mantenere

NOTE

L'insieme di fabbricati prospicienti la piazza e sul fronte di pregio ha un equilibrio complessivo che va salvaguardato

DOCUMENTAZIONE FOTOGRAFICA

Località Calavino

Comune di Madruzzo



035

INTEGRAZIONE SCHEDA UNITA' EDILIZIA C-035

Piano Generale degli insediamenti storici

Art.105 Legge Provinciale 15/2015

Data rilievo: dicembre 2018

Deroga all'applicazione della possibilità di sopraelevazione in ragione della presenza di specifiche caratteristiche tipologiche e architettoniche

P.Ed. 62 63

C.C. Calavino

Sopraelevazione non ammessa secondo art.105 L.P.15/2015**MOTIVAZIONI****FRONTE**Appartiene ad un fronte urbano pregevole da mantenere
parte bassa su p.ed. 63 sopraelevabile**NOTE**

La parte inserita sul fronte di pregio richiede il mantenimento dell'insieme, il corpo retrostante su p.ed.63 può essere sopraelevato

DOCUMENTAZIONE FOTOGRAFICA

Località Calavino

Comune di Madruzzo

036

INTEGRAZIONE SCHEDA UNITA' EDILIZIA C-036

Piano Generale degli insediamenti storici

Art.105 Legge Provinciale 15/2015

Data rilievo: dicembre 2018

Deroga all'applicazione della possibilità di sopraelevazione in ragione della presenza di specifiche caratteristiche tipologiche e architettoniche

P.Ed. 64

C.C. Calavino

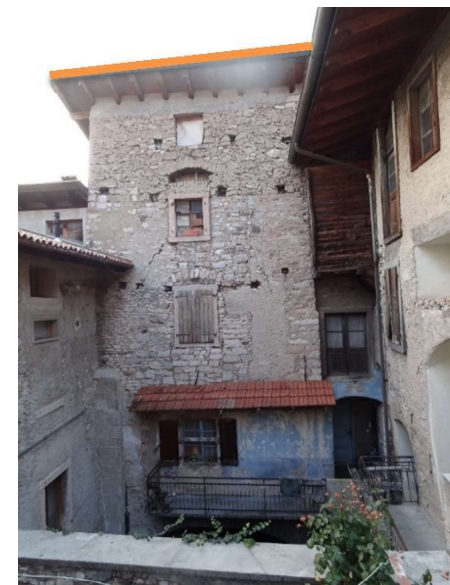
Sopraelevazione non ammessa secondo art.105 L.P.15/2015**MOTIVAZIONI**

FRONTE

Appartiene ad un fronte urbano pregevole da mantenere

NOTE

Il fronte di pregio richiede il mantenimento dell'insieme nella composizione planivolumetrica consolidata

DOCUMENTAZIONE FOTOGRAFICA

Località Calavino

Comune di Madruzzo

037

INTEGRAZIONE SCHEDA UNITA' EDILIZIA C-037

Piano Generale degli insediamenti storici

Art.105 Legge Provinciale 15/2015

Data rilievo: dicembre 2018

Deroga all'applicazione della possibilità di sopraelevazione in ragione della presenza di specifiche caratteristiche tipologiche e architettoniche

P.Ed. 65

C.C. Calavino

Sopraelevazione non ammessa secondo art.105 L.P.15/2015

MOTIVAZIONI

FRONTE

Appartiene ad un fronte urbano pregevole da mantenere

NOTE

Il fronte di pregio richiede il mantenimento dell'insieme consolidato nel susseguirsi di tetti in sequenza

DOCUMENTAZIONE FOTOGRAFICA



Località Calavino

Comune di Madruzzo

038

INTEGRAZIONE SCHEDA UNITA' EDILIZIA C-038

Piano Generale degli insediamenti storici

Art.105 Legge Provinciale 15/2015

Data rilievo: dicembre 2018

Deroga all'applicazione della possibilità di sopraelevazione in ragione della presenza di specifiche caratteristiche tipologiche e architettoniche

parte di P.Ed. 66

C.C. Calavino

Sopraelevazione non ammessa secondo art.105 L.P.15/2015**MOTIVAZIONI**TIPOLOGIA
FRONTE

Presenta caratteristiche tipologiche ed architettoniche equilibrate e pregevoli che ne risulterebbero compromesse
Appartiene ad un fronte urbano pregevole da mantenere

NOTE

Le cornici e finiture determinano una composizione di facciata da conservare anche nelle proporzioni
Il fronte di pregio richiede il mantenimento dell'insieme nella planivolumetria consolidata

DOCUMENTAZIONE FOTOGRAFICA

039

INTEGRAZIONE SCHEDA UNITA' EDILIZIA C-039

Piano Generale degli insediamenti storici

Art.105 Legge Provinciale 15/2015

Data rilievo: dicembre 2018

Deroga all'applicazione della possibilità di sopraelevazione in ragione della presenza di specifiche caratteristiche tipologiche e architettoniche

parte di P.Ed. 66

C.C. Calavino

Sopraelevazione non ammessa secondo art.105 L.P.15/2015

MOTIVAZIONI

DESTINAZIONE

Volume nato non residenziale dove non trova coerenza volumetrica e/o di destinazione un recupero di sottotetto a fini abitativi

NOTE

Corpo edilizio aggiunto con copertura a terrazza

DOCUMENTAZIONE FOTOGRAFICA



Località Calavino

Comune di Madruzzo

040

INTEGRAZIONE SCHEDA UNITA' EDILIZIA C-040

Piano Generale degli insediamenti storici

Art.105 Legge Provinciale 15/2015

Data rilievo: dicembre 2018

Deroga all'applicazione della possibilità di sopraelevazione in ragione della presenza di specifiche caratteristiche tipologiche e architettoniche

P.Ed. 73

C.C. Calavino

Sopraelevazione non ammessa secondo art.105 L.P.15/2015**MOTIVAZIONI**

FRONTE

Appartiene ad un fronte urbano pregevole da mantenere

NOTE

Il fronte di pregio richiede il mantenimento dell'insieme nella composizione planivolumetrica consolidata

DOCUMENTAZIONE FOTOGRAFICA

Località Calavino

Comune di Madruzzo



041

INTEGRAZIONE SCHEDA UNITA' EDILIZIA C-041

Piano Generale degli insediamenti storici

Art.105 Legge Provinciale 15/2015

Data rilievo: dicembre 2018

Deroga all'applicazione della possibilità di sopraelevazione in ragione della presenza di specifiche caratteristiche tipologiche e architettoniche

P.Ed. 74

C.C. Calavino

Sopraelevazione non ammessa secondo art.105 L.P.15/2015**MOTIVAZIONI**

FRONTE

Appartiene ad un fronte urbano pregevole da mantenere

NOTE

Il fronte di pregio richiede il mantenimento dell'insieme nella composizione planivolumetrica consolidata

DOCUMENTAZIONE FOTOGRAFICA

Località Calavino

Comune di Madruzzo



042

INTEGRAZIONE SCHEDA UNITA' EDILIZIA C-042

Piano Generale degli insediamenti storici

Art.105 Legge Provinciale 15/2015

Data rilievo: dicembre 2018

Deroga all'applicazione della possibilità di sopraelevazione in ragione della presenza di specifiche caratteristiche tipologiche e architettoniche

P.Ed. 69/4

C.C. Calavino

Sopraelevazione non ammessa secondo art.105 L.P.15/2015

MOTIVAZIONI

VISUALI

Unità adiacente ad edifici o inserito in visuali di particolare pregio che richiedono apertura visiva

NOTE

In posizione di grande impatto visivo, con una sopraelevazione aumenterebbe l'interferenza con la vista degli edifici monumentali

DOCUMENTAZIONE FOTOGRAFICA



Località Calavino

Comune di Madruzzo

044

INTEGRAZIONE SCHEDA UNITA' EDILIZIA C-044

Piano Generale degli insediamenti storici

Art.105 Legge Provinciale 15/2015

Data rilievo: dicembre 2018

Deroga all'applicazione della possibilità di sopraelevazione in ragione della presenza di specifiche caratteristiche tipologiche e architettoniche

parte di P.Ed. 67

C.C. Calavino

Sopraelevazione non ammessa secondo art.105 L.P.15/2015

MOTIVAZIONI

CONTESTO

E' inserito in un contesto dove l'equilibrio d'insieme deve essere salvaguardato

NOTE

La tessitura edilizia del contesto deve mantenere la composizione consolidata

DOCUMENTAZIONE FOTOGRAFICA



Località Calavino

Comune di Madruzzo

046

INTEGRAZIONE SCHEDA UNITA' EDILIZIA C-046

Piano Generale degli insediamenti storici

Art.105 Legge Provinciale 15/2015

Data rilievo: dicembre 2018

Deroga all'applicazione della possibilità di sopraelevazione in ragione della presenza di specifiche caratteristiche tipologiche e architettoniche

P.Ed. 69/5

C.C. Calavino

Sopraelevazione non ammessa secondo art.105 L.P.15/2015

MOTIVAZIONI

VISUALI

Unità adiacente ad edifici o inserito in visuali di particolare pregio che richiedono apertura visiva

DESTINAZIONE

Volume nato non residenziale dove non trova coerenza volumetrica e/o di destinazione un recupero di sottotetto a fini abitativi

NOTE

Costruzione con tetto a terrazza dove una sopraelevazione andrebbe a interferire con la vista d'insieme sugli edifici monumentali

DOCUMENTAZIONE FOTOGRAFICA



Località Calavino

Comune di Madruzzo

047

INTEGRAZIONE SCHEDA UNITA' EDILIZIA C-047

Piano Generale degli insediamenti storici

Art.105 Legge Provinciale 15/2015

Data rilievo: dicembre 2018

Deroga all'applicazione della possibilità di sopraelevazione in ragione della presenza di specifiche caratteristiche tipologiche e architettoniche

parte di P.Ed. 67

C.C. Calavino

Sopraelevazione non ammessa secondo art.105 L.P.15/2015

MOTIVAZIONI

CONTESTO

E' inserito in un contesto dove l'equilibrio d'insieme deve essere salvaguardato

NOTE

Volume basso inserito a fianco del palazzo storico da non far emergere dal muro con portale

DOCUMENTAZIONE FOTOGRAFICA

Località Calavino

Comune di Madruzzo



060

INTEGRAZIONE SCHEDA UNITA' EDILIZIA C-060

Piano Generale degli insediamenti storici

Art.105 Legge Provinciale 15/2015

Data rilievo: dicembre 2018

Deroga all'applicazione della possibilità di sopraelevazione in ragione della presenza di specifiche caratteristiche tipologiche e architettoniche

P.Ed. 7

C.C. Calavino

Sopraelevazione non ammessa secondo art.105 L.P.15/2015

MOTIVAZIONI

CONTESTO

E' inserito in un contesto dove l'equilibrio d'insieme deve essere salvaguardato

NOTE

L'insieme di fabbricati prospicienti la piazza a lato del palazzo storico ha un equilibrio complessivo che va salvaguardato

DOCUMENTAZIONE FOTOGRAFICA



Località Calavino

Comune di Madruzzo

062

INTEGRAZIONE SCHEDA UNITA' EDILIZIA C-062

Piano Generale degli insediamenti storici

Art.105 Legge Provinciale 15/2015

Data rilievo: dicembre 2018

Deroga all'applicazione della possibilità di sopraelevazione in ragione della presenza di specifiche caratteristiche tipologiche e architettoniche

P.Ed. 4 5 7 9

C.C. Calavino

Sopraelevazione non ammessa secondo art.105 L.P.15/2015**MOTIVAZIONI****DESTINAZIONE**

Volume nato non residenziale dove non trova coerenza volumetrica e/o di destinazione un recupero di sottotetto a fini abitativi

NOTE

Fabbricato incongruamente inserito nel tessuto urbano da non mettere in evidenza

DOCUMENTAZIONE FOTOGRAFICA

063

INTEGRAZIONE SCHEDA UNITA' EDILIZIA C-063

Piano Generale degli insediamenti storici

Art.105 Legge Provinciale 15/2015

Data rilievo: dicembre 2018

Deroga all'applicazione della possibilità di sopraelevazione in ragione della presenza di specifiche caratteristiche tipologiche e architettoniche

P.Ed. 5

C.C. Calavino

Sopraelevazione non ammessa secondo art.105 L.P.15/2015**MOTIVAZIONI**

VISUALI

Unità adiacente ad edifici o inserito in visuali di particolare pregio che richiedono apertura visiva

NOTE

Corpo edilizio addossato al palazzo monumentale che ne deve rispettare la visuale

DOCUMENTAZIONE FOTOGRAFICA

Località Calavino

Comune di Madruzzo



064

INTEGRAZIONE SCHEDA UNITA' EDILIZIA C-064

Piano Generale degli insediamenti storici

Art.105 Legge Provinciale 15/2015

Data rilievo: dicembre 2018

Deroga all'applicazione della possibilità di sopraelevazione in ragione della presenza di specifiche caratteristiche tipologiche e architettoniche

P.Ed. 16

C.C. Calavino

Sopraelevazione non ammessa secondo art.105 L.P.15/2015

MOTIVAZIONI

CONTESTO

E' inserito in un contesto dove l'equilibrio d'insieme deve essere salvaguardato

NOTE

L'insieme di fabbricati prospicienti la piazza ha un equilibrio complessivo che va salvaguardato

DOCUMENTAZIONE FOTOGRAFICA



Località Calavino

Comune di Madruzzo

065

INTEGRAZIONE SCHEDA UNITA' EDILIZIA C-065

Piano Generale degli insediamenti storici

Art.105 Legge Provinciale 15/2015

Data rilievo: dicembre 2018

Deroga all'applicazione della possibilità di sopraelevazione in ragione della presenza di specifiche caratteristiche tipologiche e architettoniche

P.Ed. 23 24

C.C. Calavino

Sopraelevazione non ammessa secondo art.105 L.P.15/2015

MOTIVAZIONI

CONTESTO

E' inserito in un contesto dove l'equilibrio d'insieme deve essere salvaguardato

NOTE

L'insieme di fabbricati prospicienti la piazza ha un equilibrio complessivo che va salvaguardato

DOCUMENTAZIONE FOTOGRAFICA



Località Calavino

Comune di Madruzzo

066

INTEGRAZIONE SCHEDA UNITA' EDILIZIA C-066

Piano Generale degli insediamenti storici

Art.105 Legge Provinciale 15/2015

Data rilievo: dicembre 2018

Deroga all'applicazione della possibilità di sopraelevazione in ragione della presenza di specifiche caratteristiche tipologiche e architettoniche

P.Ed. 17

C.C. Calavino

Sopraelevazione non ammessa secondo art.105 L.P.15/2015**MOTIVAZIONI**

CONTESTO

E' inserito in un contesto dove l'equilibrio d'insieme deve essere salvaguardato

NOTE

Nell'insieme dei corpi edilizi aggregati l'unità edilizia deve rispettare la composizione a scalare di più altezze

DOCUMENTAZIONE FOTOGRAFICA

Località Calavino

Comune di Madruzzo

068

INTEGRAZIONE SCHEDA UNITA' EDILIZIA C-068

Piano Generale degli insediamenti storici

Art.105 Legge Provinciale 15/2015

Data rilievo: dicembre 2018

Deroga all'applicazione della possibilità di sopraelevazione in ragione della presenza di specifiche caratteristiche tipologiche e architettoniche

P.Ed. 28

C.C. Calavino

Sopraelevazione non ammessa secondo art.105 L.P.15/2015

MOTIVAZIONI

CONTESTO

E' inserito in un contesto dove l'equilibrio d'insieme deve essere salvaguardato

NOTE

Costruzione molto visibile e massiccia che non deve imporsi ulteriormente nel contesto

DOCUMENTAZIONE FOTOGRAFICA



Località Calavino

Comune di Madruzzo

069

INTEGRAZIONE SCHEDA UNITA' EDILIZIA C-069

Piano Generale degli insediamenti storici

Art.105 Legge Provinciale 15/2015

Data rilievo: dicembre 2018

Deroga all'applicazione della possibilità di sopraelevazione in ragione della presenza di specifiche caratteristiche tipologiche e architettoniche

parte di P.Ed. 77/1

C.C. Calavino

Sopraelevazione non ammessa secondo art.105 L.P.15/2015

MOTIVAZIONI

FRONTE

Appartiene ad un fronte urbano pregevole da mantenere

NOTE

Il fronte di pregio richiede il mantenimento dell'insieme planivolumetrico

DOCUMENTAZIONE FOTOGRAFICA



Località Calavino

Comune di Madruzzo

070

INTEGRAZIONE SCHEDA UNITA' EDILIZIA C-070

Piano Generale degli insediamenti storici

Art.105 Legge Provinciale 15/2015

Data rilievo: dicembre 2018

Deroga all'applicazione della possibilità di sopraelevazione in ragione della presenza di specifiche caratteristiche tipologiche e architettoniche

parte di P.Ed. 77/1

C.C. Calavino

Sopraelevazione non ammessa secondo art.105 L.P.15/2015**MOTIVAZIONI**

FRONTE

Appartiene ad un fronte urbano pregevole da mantenere

NOTE

Il fronte di pregio richiede il mantenimento dell'insieme planivolumetrico

DOCUMENTAZIONE FOTOGRAFICA

072

INTEGRAZIONE SCHEDA UNITA' EDILIZIA C-072

Piano Generale degli insediamenti storici

Art.105 Legge Provinciale 15/2015

Data rilievo: dicembre 2018

Deroga all'applicazione della possibilità di sopraelevazione in ragione della presenza di specifiche caratteristiche tipologiche e architettoniche

P.Ed. 78

C.C. Calavino

Sopraelevazione non ammessa secondo art.105 L.P.15/2015

MOTIVAZIONI

PROPORZIONI

Sono presenti rapporti dimensionali già problematici che con la sopraelevazione porterebbero ad una sproporzione dei fronti e/o con l'intorno

NOTE

Edificio caratterizzato da proporzioni che ne accentuano la verticalità

DOCUMENTAZIONE FOTOGRAFICA

Località Calavino

Comune di Madruzzo



073

INTEGRAZIONE SCHEDA UNITA' EDILIZIA C-073

Piano Generale degli insediamenti storici

Art.105 Legge Provinciale 15/2015

Data rilievo: dicembre 2018

Deroga all'applicazione della possibilità di sopraelevazione in ragione della presenza di specifiche caratteristiche tipologiche e architettoniche

parte di P.Ed. 82

C.C. Calavino

Sopraelevazione non ammessa secondo art.105 L.P.15/2015

MOTIVAZIONI

FRONTE

Appartiene ad un fronte urbano pregevole da mantenere

NOTE

Il fronte di pregio richiede il mantenimento dell'insieme riguardo al prospetto su strada,

DOCUMENTAZIONE FOTOGRAFICA



074

INTEGRAZIONE SCHEDA UNITA' EDILIZIA C-074

Piano Generale degli insediamenti storici

Art.105 Legge Provinciale 15/2015

Data rilievo: dicembre 2018

Deroga all'applicazione della possibilità di sopraelevazione in ragione della presenza di specifiche caratteristiche tipologiche e architettoniche

parte di P.Ed. 82

C.C. Calavino

Sopraelevazione non ammessa secondo art.105 L.P.15/2015

MOTIVAZIONI

FRONTE

Appartiene ad un fronte urbano pregevole da mantenere

NOTE

Il fronte di pregio richiede il mantenimento dell'insieme riguardo al prospetto su strada,

DOCUMENTAZIONE FOTOGRAFICA

Località Calavino

Comune di Madruzzo



075

INTEGRAZIONE SCHEDA UNITA' EDILIZIA C-075

Piano Generale degli insediamenti storici

Art.105 Legge Provinciale 15/2015

Data rilievo: dicembre 2018

Deroga all'applicazione della possibilità di sopraelevazione in ragione della presenza di specifiche caratteristiche tipologiche e architettoniche

parte di P.Ed. 84/1

C.C. Calavino

Sopraelevazione non ammessa secondo art.105 L.P.15/2015

MOTIVAZIONI

FRONTE

Appartiene ad un fronte urbano pregevole da mantenere

NOTE

Il pregevole contesto di edifici aggregati e il fronte di pregio richiedono il mantenimento dell'insieme planivolumetrico

DOCUMENTAZIONE FOTOGRAFICA



Località Calavino

Comune di Madruzzo

076

INTEGRAZIONE SCHEDA UNITA' EDILIZIA C-076

Piano Generale degli insediamenti storici

Art.105 Legge Provinciale 15/2015

Data rilievo: dicembre 2018

Deroga all'applicazione della possibilità di sopraelevazione in ragione della presenza di specifiche caratteristiche tipologiche e architettoniche

P.Ed. 85

C.C. Calavino

Sopraelevazione non ammessa secondo art.105 L.P.15/2015**MOTIVAZIONI**

FRONTE

Appartiene ad un fronte urbano pregevole da mantenere

NOTE

Il pregevole contesto di edifici aggregati e il fronte di pregio richiedono il mantenimento dell'insieme planivolumetrico

DOCUMENTAZIONE FOTOGRAFICA

Località Calavino

Comune di Madruzzo

077

INTEGRAZIONE SCHEDA UNITA' EDILIZIA C-077

Piano Generale degli insediamenti storici

Art.105 Legge Provinciale 15/2015

Data rilievo: dicembre 2018

Deroga all'applicazione della possibilità di sopraelevazione in ragione della presenza di specifiche caratteristiche tipologiche e architettoniche

parte di P.Ed. 84/1

C.C. Calavino

Sopraelevazione non ammessa secondo art.105 L.P.15/2015**MOTIVAZIONI****DESTINAZIONE**

Volume nato non residenziale dove non trova coerenza volumetrica e/o di destinazione un recupero di sottotetto a fini abitativi

NOTE

Corpo privo di caratteri tipologici residenziali

DOCUMENTAZIONE FOTOGRAFICA

Località Calavino

Comune di Madruzzo



077a

INTEGRAZIONE SCHEDA UNITA' EDILIZIA C-077a

Piano Generale degli insediamenti storici

Art.105 Legge Provinciale 15/2015

Data rilievo: dicembre 2018

Deroga all'applicazione della possibilità di sopraelevazione in ragione della presenza di specifiche caratteristiche tipologiche e architettoniche

parte di P.Ed. 84/1

C.C. Calavino

Sopraelevazione non ammessa secondo art.105 L.P.15/2015

MOTIVAZIONI

DESTINAZIONE

Volume nato non residenziale dove non trova coerenza volumetrica e/o di destinazione un recupero di sottotetto a fini abitativi

NOTE

Corpo accessorio non a destinazione residenziale

DOCUMENTAZIONE FOTOGRAFICA

Località Calavino

Comune di Madruzzo



078

INTEGRAZIONE SCHEDA UNITA' EDILIZIA C-078

Piano Generale degli insediamenti storici

Art.105 Legge Provinciale 15/2015

Data rilievo: dicembre 2018

Deroga all'applicazione della possibilità di sopraelevazione in ragione della presenza di specifiche caratteristiche tipologiche e architettoniche

P.Ed. 85

C.C. Calavino

Sopraelevazione non ammessa secondo art.105 L.P.15/2015**MOTIVAZIONI**

CONTESTO

E' inserito in un contesto dove l'equilibrio d'insieme deve essere salvaguardato

NOTE

Il pregevole contesto di edifici aggregati richiede il mantenimento dell'insieme planivolumetrico

DOCUMENTAZIONE FOTOGRAFICA

080

INTEGRAZIONE SCHEDA UNITA' EDILIZIA C-080

Piano Generale degli insediamenti storici

Art.105 Legge Provinciale 15/2015

Data rilievo: dicembre 2018

Deroga all'applicazione della possibilità di sopraelevazione in ragione della presenza di specifiche caratteristiche tipologiche e architettoniche

parte di P.Ed. 86

C.C. Calavino

Sopraelevazione non ammessa secondo art.105 L.P.15/2015

MOTIVAZIONI

CONTESTO

E' inserito in un contesto dove l'equilibrio d'insieme deve essere salvaguardato

TIPOLOGIA

Presenta caratteristiche tipologiche ed architettoniche equilibrate e pregevoli che ne risulterebbero compromesse

NOTE

Il pregevole contesto di edifici aggregati e le caratteristiche tipologiche richiedono il mantenimento dell'insieme planivolumetrico

DOCUMENTAZIONE FOTOGRAFICA



Località Calavino

Comune di Madruzzo

081

INTEGRAZIONE SCHEDA UNITA' EDILIZIA C-081

Piano Generale degli insediamenti storici

Art.105 Legge Provinciale 15/2015

Data rilievo: dicembre 2018

Deroga all'applicazione della possibilità di sopraelevazione in ragione della presenza di specifiche caratteristiche tipologiche e architettoniche

parte di P.Ed. 86

C.C. Calavino

Sopraelevazione non ammessa secondo art.105 L.P.15/2015**MOTIVAZIONI****CONTESTO**

E' inserito in un contesto dove l'equilibrio d'insieme deve essere salvaguardato

NOTE

Il pregevole contesto di edifici aggregati richiede il mantenimento dell'insieme planivolumetrico

DOCUMENTAZIONE FOTOGRAFICA

Località Calavino

Comune di Madruzzo



082

INTEGRAZIONE SCHEDA UNITA' EDILIZIA C-082

Piano Generale degli insediamenti storici

Art.105 Legge Provinciale 15/2015

Data rilievo: dicembre 2018

Deroga all'applicazione della possibilità di sopraelevazione in ragione della presenza di specifiche caratteristiche tipologiche e architettoniche

parte di P.Ed. 86

C.C. Calavino

Sopraelevazione non ammessa secondo art.105 L.P.15/2015**MOTIVAZIONI****CONTESTO**

E' inserito in un contesto dove l'equilibrio d'insieme deve essere salvaguardato

NOTE

Fabbricato inserito in un contesto dove si pone già con un'altezza da non incrementare

DOCUMENTAZIONE FOTOGRAFICA

083

INTEGRAZIONE SCHEDA UNITA' EDILIZIA C-083

Piano Generale degli insediamenti storici

Art.105 Legge Provinciale 15/2015

Data rilievo: dicembre 2018

Deroga all'applicazione della possibilità di sopraelevazione in ragione della presenza di specifiche caratteristiche tipologiche e architettoniche

parte di P.Ed. 87 e parte di 89/1 C.C. Calavino

Sopraelevazione non ammessa secondo art.105 L.P.15/2015

MOTIVAZIONI

CONTESTO

E' inserito in un contesto dove l'equilibrio d'insieme deve essere salvaguardato

NOTE

L'allineamento degli edifici va conservato mantenendone la continuità

DOCUMENTAZIONE FOTOGRAFICA



084

INTEGRAZIONE SCHEDA UNITA' EDILIZIA C-084

Piano Generale degli insediamenti storici

Art.105 Legge Provinciale 15/2015

Data rilievo: dicembre 2018

Deroga all'applicazione della possibilità di sopraelevazione in ragione della presenza di specifiche caratteristiche tipologiche e architettoniche

parte di P.Ed. 87

C.C. Calavino

Sopraelevazione non ammessa secondo art.105 L.P.15/2015

MOTIVAZIONI

CONTESTO

E' inserito in un contesto dove l'equilibrio d'insieme deve essere salvaguardato

NOTE

L'allineamento degli edifici più esposti alla vista va conservato mantenendone l'equilibrio

DOCUMENTAZIONE FOTOGRAFICA

Località Calavino

Comune di Madruzzo



085

INTEGRAZIONE SCHEDA UNITA' EDILIZIA C-085

Piano Generale degli insediamenti storici

Art.105 Legge Provinciale 15/2015

Data rilievo: dicembre 2018

Deroga all'applicazione della possibilità di sopraelevazione in ragione della presenza di specifiche caratteristiche tipologiche e architettoniche

parte di P.Ed. 89/1

C.C. Calavino

Sopraelevazione non ammessa secondo art.105 L.P.15/2015

MOTIVAZIONI

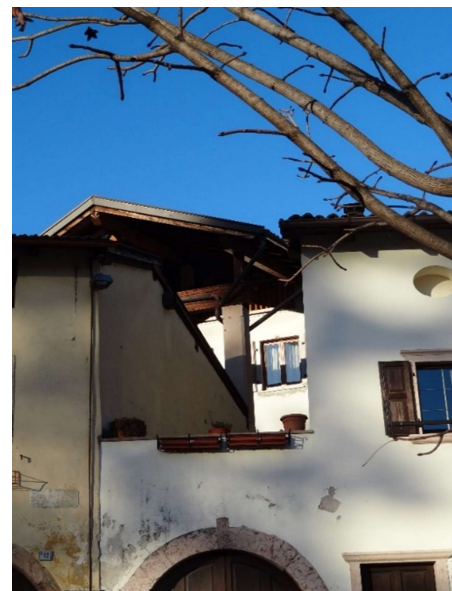
PROPORZIONI

Sono presenti rapporti dimensionali già problematici che con la sopraelevazione porterebbero ad una sproporzione dei fronti e/o con l'intorno

NOTE

Corpo edilizio con una conformazione che si distacca dall'intorno e non va accentuata con sopraelevazioni

DOCUMENTAZIONE FOTOGRAFICA



086

INTEGRAZIONE SCHEDA UNITA' EDILIZIA C-086

Piano Generale degli insediamenti storici

Art.105 Legge Provinciale 15/2015

Data rilievo: dicembre 2018

Deroga all'applicazione della possibilità di sopraelevazione in ragione della presenza di specifiche caratteristiche tipologiche e architettoniche

P.Ed. 88/1

C.C. Calavino

Sopraelevazione non ammessa secondo art.105 L.P.15/2015**MOTIVAZIONI****PROPORZIONI**

Sono presenti rapporti dimensionali già problematici che con la sopraelevazione porterebbero ad una sproporzione dei fronti e/o con l'intorno

NOTE

Edificio già sopraelevato che emerge dall'intorno in disarmonia

DOCUMENTAZIONE FOTOGRAFICA

Località Calavino

Comune di Madruzzo

087

INTEGRAZIONE SCHEDA UNITA' EDILIZIA C-087

Piano Generale degli insediamenti storici

Art.105 Legge Provinciale 15/2015

Data rilievo: dicembre 2018

Deroga all'applicazione della possibilità di sopraelevazione in ragione della presenza di specifiche caratteristiche tipologiche e architettoniche

P.Ed. 88/4 5 6 7 8

C.C. Calavino

Sopraelevazione non ammessa secondo art.105 L.P.15/2015**MOTIVAZIONI****DESTINAZIONE**

Volume nato non residenziale dove non trova coerenza volumetrica e/o di destinazione un recupero di sottotetto a fini abitativi

NOTE

Insieme di corpi accessori non adeguati a residenza

DOCUMENTAZIONE FOTOGRAFICA

Località Calavino

Comune di Madruzzo

87a

INTEGRAZIONE SCHEDA UNITA' EDILIZIA C-87a

Piano Generale degli insediamenti storici

Art.105 Legge Provinciale 15/2015

Data rilievo: dicembre 2018

Deroga all'applicazione della possibilità di sopraelevazione in ragione della presenza di specifiche caratteristiche tipologiche e architettoniche

P.Ed. 88/9

C.C. Calavino

Sopraelevazione non ammessa secondo art.105 L.P.15/2015**MOTIVAZIONI****DESTINAZIONE**

Volume nato non residenziale dove non trova coerenza volumetrica e/o di destinazione un recupero di sottotetto a fini abitativi

NOTE

Corpo accessorio con copertura a terrazza

DOCUMENTAZIONE FOTOGRAFICA

Località Calavino

Comune di Madruzzo



090

INTEGRAZIONE SCHEDA UNITA' EDILIZIA C-090

Piano Generale degli insediamenti storici

Art.105 Legge Provinciale 15/2015

Data rilievo: dicembre 2018

Deroga all'applicazione della possibilità di sopraelevazione in ragione della presenza di specifiche caratteristiche tipologiche e architettoniche

parte di P.Ed. 86

C.C. Calavino

Sopraelevazione non ammessa secondo art.105 L.P.15/2015**MOTIVAZIONI****DESTINAZIONE**

Volume nato non residenziale dove non trova coerenza volumetrica e/o di destinazione un recupero di sottotetto a fini abitativi

NOTE

Corpi addossati incongrui

DOCUMENTAZIONE FOTOGRAFICA

092

INTEGRAZIONE SCHEDA UNITA' EDILIZIA C-092

Piano Generale degli insediamenti storici

Art.105 Legge Provinciale 15/2015

Data rilievo: dicembre 2018

Deroga all'applicazione della possibilità di sopraelevazione in ragione della presenza di specifiche caratteristiche tipologiche e architettoniche

parte di P.Ed. 87

C.C. Calavino

Sopraelevazione non ammessa secondo art.105 L.P.15/2015

MOTIVAZIONI

DESTINAZIONE

Volume nato non residenziale dove non trova coerenza volumetrica e/o di destinazione un recupero di sottotetto a fini abitativi

NOTE

Corpo incogruamente aggiunto con copertura a terrazza

DOCUMENTAZIONE FOTOGRAFICA

Località Calavino

Comune di Madruzzo



093a

INTEGRAZIONE SCHEDA UNITA' EDILIZIA C-093a

Piano Generale degli insediamenti storici

Art.105 Legge Provinciale 15/2015

Data rilievo: dicembre 2018

Deroga all'applicazione della possibilità di sopraelevazione in ragione della presenza di specifiche caratteristiche tipologiche e architettoniche

parte di P.Ed. 87

C.C. Calavino

Sopraelevazione non ammessa secondo art.105 L.P.15/2015

MOTIVAZIONI

CONTESTO

E' inserito in un contesto dove l'equilibrio d'insieme deve essere salvaguardato

NOTE

L'allineamento degli edifici più esposti alla vista va conservato senza accentuarne l'emergenza

DOCUMENTAZIONE FOTOGRAFICA



Località Calavino

Comune di Madruzzo

096

INTEGRAZIONE SCHEDA UNITA' EDILIZIA C-096

Piano Generale degli insediamenti storici

Art.105 Legge Provinciale 15/2015

Data rilievo: dicembre 2018

Deroga all'applicazione della possibilità di sopraelevazione in ragione della presenza di specifiche caratteristiche tipologiche e architettoniche

parte di P.Ed. 92

C.C. Calavino

Sopraelevazione non ammessa secondo art.105 L.P.15/2015**MOTIVAZIONI**

CONTESTO

E' inserito in un contesto dove l'equilibrio d'insieme deve essere salvaguardato

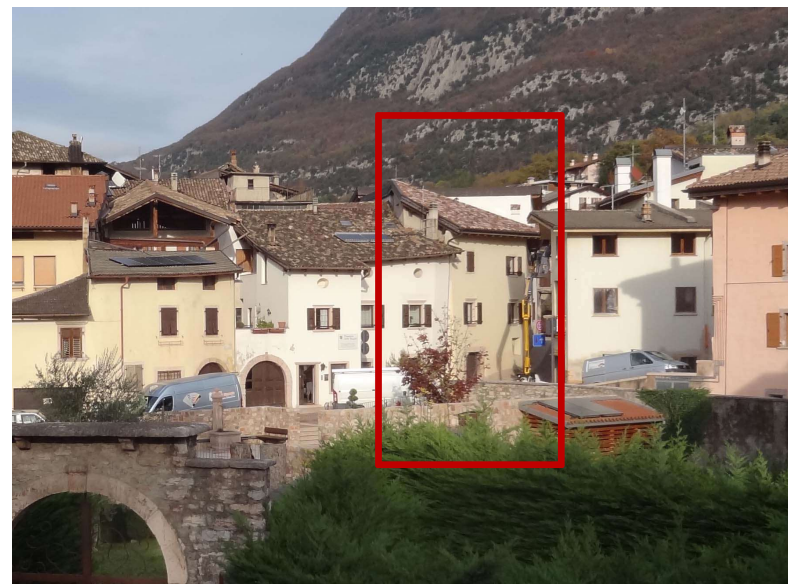
NOTE

Corpo già emergente ha una posizione di cardine tra i due tronchi della schiera

DOCUMENTAZIONE FOTOGRAFICA

Località Calavino

Comune di Madruzzo



097

INTEGRAZIONE SCHEDA UNITA' EDILIZIA C-097

Piano Generale degli insediamenti storici

Art.105 Legge Provinciale 15/2015

Data rilievo: dicembre 2018

Deroga all'applicazione della possibilità di sopraelevazione in ragione della presenza di specifiche caratteristiche tipologiche e architettoniche

P.Ed. 98

C.C. Calavino

Sopraelevazione non ammessa secondo art.105 L.P.15/2015**MOTIVAZIONI****PROPORZIONI**

Sono presenti rapporti dimensionali già problematici che con la sopraelevazione porterebbero ad una sproporzione dei fronti e/o con l'intorno

NOTE

Unità fortemente incongrua rispetto l'intorno per l'altezza eccessiva

DOCUMENTAZIONE FOTOGRAFICA

Località Calavino

Comune di Madruzzo

098

INTEGRAZIONE SCHEDA UNITA' EDILIZIA C-098

Piano Generale degli insediamenti storici

Art.105 Legge Provinciale 15/2015

Data rilievo: dicembre 2018

Deroga all'applicazione della possibilità di sopraelevazione in ragione della presenza di specifiche caratteristiche tipologiche e architettoniche

P.Ed. 92

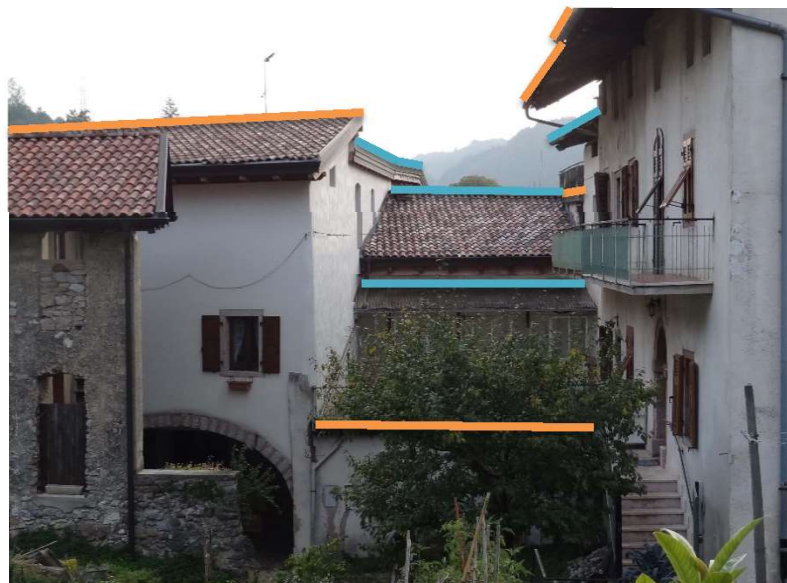
C.C. Calavino

Sopraelevazione non ammessa secondo art.105 L.P.15/2015**MOTIVAZIONI****PROPORZIONI**

Sono presenti rapporti dimensionali già problematici che con la sopraelevazione porterebbero ad una sproporzione dei fronti e/o con l'intorno solo parti basse sopraelevabili

NOTE

Unità complessa e in alcune parti sproporzionata, può trovare sopraelevazione solo riguardo alle parti ribassate

DOCUMENTAZIONE FOTOGRAFICA

Deroga all'applicazione della possibilità di sopraelevazione in ragione della presenza di specifiche caratteristiche tipologiche e architettoniche

P.Ed. 93/1

C.C. Calavino

Sopraelevazione non ammessa secondo art.105 L.P.15/2015

MOTIVAZIONI

CONTESTO

E' inserito in un contesto dove l'equilibrio d'insieme deve essere salvaguardato

NOTE

L'insieme del contesto richiede di non accentuare ulteriormente le emergenze

DOCUMENTAZIONE FOTOGRAFICA



101

INTEGRAZIONE SCHEDA UNITA' EDILIZIA C-101

Piano Generale degli insediamenti storici

Art.105 Legge Provinciale 15/2015

Data rilievo: dicembre 2018

Deroga all'applicazione della possibilità di sopraelevazione in ragione della presenza di specifiche caratteristiche tipologiche e architettoniche

P.Ed. 99/1

C.C. Calavino

Sopraelevazione non ammessa secondo art.105 L.P.15/2015

MOTIVAZIONI

PROPORZIONI

Sono presenti rapporti dimensionali già problematici che con la sopraelevazione porterebbero ad una sproporzione dei fronti e/o con l'intorno

NOTE

Edificio caratterizzato da accentuata verticalità data dal sedime particolarmente allungato

DOCUMENTAZIONE FOTOGRAFICA



Località Calavino

Comune di Madruzzo

Deroga all'applicazione della possibilità di sopraelevazione in ragione della presenza di specifiche caratteristiche tipologiche e architettoniche

P.Ed. 101/1

C.C. Calavino

Sopraelevazione non ammessa secondo art.105 L.P.15/2015

MOTIVAZIONI

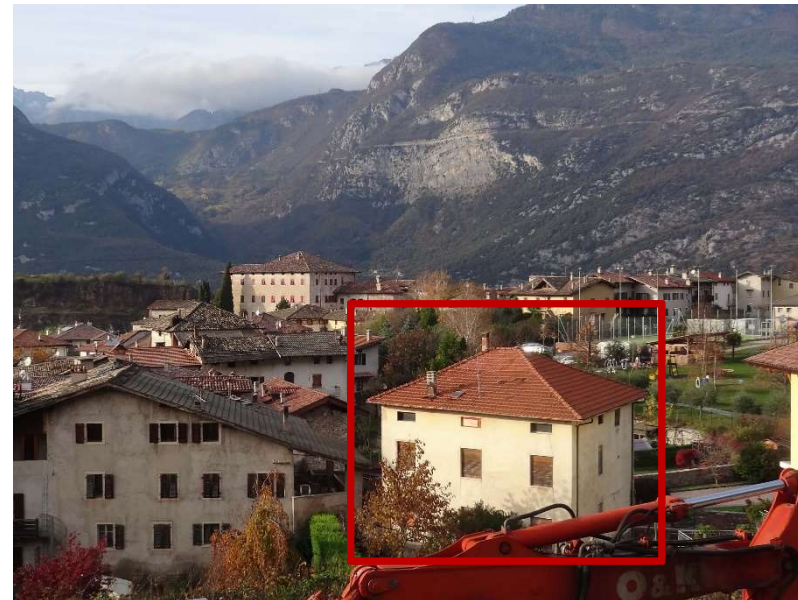
PROPORZIONI

Sono presenti rapporti dimensionali già problematici che con la sopraelevazione porterebbero ad una sproporzione dei fronti e/o con l'intorno

NOTE

Posto nella frangia est risulta in un contesto di grande visibilità con un volume già massiccio

DOCUMENTAZIONE FOTOGRAFICA



Deroga all'applicazione della possibilità di sopraelevazione in ragione della presenza di specifiche caratteristiche tipologiche e architettoniche

P.Ed. 102/3

C.C. Calavino

Sopraelevazione non ammessa secondo art.105 L.P.15/2015

MOTIVAZIONI

CONTESTO

E' inserito in un contesto dove l'equilibrio d'insieme deve essere salvaguardato

NOTE

L'insieme dei volumi della schiera deve conformarsi nell'equilibrio delle proporzioni

DOCUMENTAZIONE FOTOGRAFICA



Deroga all'applicazione della possibilità di sopraelevazione in ragione della presenza di specifiche caratteristiche tipologiche e architettoniche

P.Ed. 103

C.C. Calavino

Sopraelevazione non ammessa secondo art.105 L.P.15/2015

MOTIVAZIONI

CONTESTO
PROPORZIONI

E' inserito in un contesto dove l'equilibrio d'insieme deve essere salvaguardato

Sono presenti rapporti dimensionali già problematici che con la sopraelevazione porterebbero ad una sproporzione dei fronti e/o con l'intorno

NOTE

Con un fronte equilibrato, a livello di copertura l'edificio presenta anomalie da non accentuare con la sopraelevazione

DOCUMENTAZIONE FOTOGRAFICA



Deroga all'applicazione della possibilità di sopraelevazione in ragione della presenza di specifiche caratteristiche tipologiche e architettoniche

P.Ed. 104

C.C. Calavino

Sopraelevazione non ammessa secondo art.105 L.P.15/2015**MOTIVAZIONI**

CONTESTO
PROPORZIONI

E' inserito in un contesto dove l'equilibrio d'insieme deve essere salvaguardato
Sono presenti rapporti dimensionali già problematici che con la sopraelevazione porterebbero ad una sproporzione dei fronti e/o con l'intorno

NOTE

La verticalità del fronte corto non va peggiorata con una sopraelevazione nel rispetto della particolare posizione d'angolo

DOCUMENTAZIONE FOTOGRAFICA

Deroga all'applicazione della possibilità di sopraelevazione in ragione della presenza di specifiche caratteristiche tipologiche e architettoniche

P.Ed. 102/1

C.C. Calavino

Sopraelevazione non ammessa secondo art.105 L.P.15/2015

MOTIVAZIONI

CONTESTO

E' inserito in un contesto dove l'equilibrio d'insieme deve essere salvaguardato

PROPORZIONI

Sono presenti rapporti dimensionali già problematici che con la sopraelevazione porterebbero ad una sproporzione dei fronti e/o con l'intorno parte bassa sopraelevabile

NOTE

La porzione già sopraelevata in allineamento con l'unità n.110 non deve trovare ulteriore aumento in altezza

DOCUMENTAZIONE FOTOGRAFICA



110

INTEGRAZIONE SCHEDA UNITA' EDILIZIA C-110

Piano Generale degli insediamenti storici

Art.105 Legge Provinciale 15/2015

Data rilievo: dicembre 2018

Deroga all'applicazione della possibilità di sopraelevazione in ragione della presenza di specifiche caratteristiche tipologiche e architettoniche

P.Ed. 102/2

C.C. Calavino

Sopraelevazione non ammessa secondo art.105 L.P.15/2015

MOTIVAZIONI

CONTESTO

E' inserito in un contesto dove l'equilibrio d'insieme deve essere salvaguardato

NOTE

Nell'insieme edificato già emerge per altezza

DOCUMENTAZIONE FOTOGRAFICA

Località Calavino

Comune di Madruzzo



115

INTEGRAZIONE SCHEDA UNITA' EDILIZIA C-115

Piano Generale degli insediamenti storici

Art.105 Legge Provinciale 15/2015

Data rilievo: dicembre 2018

Deroga all'applicazione della possibilità di sopraelevazione in ragione della presenza di specifiche caratteristiche tipologiche e architettoniche

P.Ed. 107

C.C. Calavino

Sopraelevazione non ammessa secondo art.105 L.P.15/2015**MOTIVAZIONI****CONTESTO**

E' inserito in un contesto dove l'equilibrio d'insieme deve essere salvaguardato

NOTE

Fabbricato di mole importante non può ulteriormente imporsi sull'intorno

DOCUMENTAZIONE FOTOGRAFICA

118

INTEGRAZIONE SCHEDA UNITA' EDILIZIA C-118

Piano Generale degli insediamenti storici

Art.105 Legge Provinciale 15/2015

Data rilievo: dicembre 2018

Deroga all'applicazione della possibilità di sopraelevazione in ragione della presenza di specifiche caratteristiche tipologiche e architettoniche

P.Ed. 117 118

C.C. Calavino

Sopraelevazione non ammessa secondo art.105 L.P.15/2015**MOTIVAZIONI****CONTESTO**

E' inserito in un contesto dove l'equilibrio d'insieme deve essere salvaguardato

NOTE

Le proporzioni d'insieme non devono accentuare la particolare verticalità del fabbricato

DOCUMENTAZIONE FOTOGRAFICA

119

INTEGRAZIONE SCHEDA UNITA' EDILIZIA C-119

Piano Generale degli insediamenti storici

Art.105 Legge Provinciale 15/2015

Data rilievo: dicembre 2018

Deroga all'applicazione della possibilità di sopraelevazione in ragione della presenza di specifiche caratteristiche tipologiche e architettoniche

P.Ed. 116

C.C. Calavino

Sopraelevazione non ammessa secondo art.105 L.P.15/2015**MOTIVAZIONI****DESTINAZIONE**

Volume nato non residenziale dove non trova coerenza volumetrica e/o di destinazione un recupero di sottotetto a fini abitativi

NOTE

Corpo ad un piano con copertura a terrazza

DOCUMENTAZIONE FOTOGRAFICA

Località Calavino

Comune di Madruzzo



Deroga all'applicazione della possibilità di sopraelevazione in ragione della presenza di specifiche caratteristiche tipologiche e architettoniche

P.Ed. 140/2 3

C.C. Calavino

Sopraelevazione non ammessa secondo art.105 L.P.15/2015

MOTIVAZIONI

DESTINAZIONE

Volume nato non residenziale dove non trova coerenza volumetrica e/o di destinazione un recupero di sottotetto a fini abitativi

NOTE

Volume inadatto a sopraelevazione a fini residenziali

DOCUMENTAZIONE FOTOGRAFICA



123

INTEGRAZIONE SCHEDA UNITA' EDILIZIA C-123

Piano Generale degli insediamenti storici

Art.105 Legge Provinciale 15/2015

Data rilievo: dicembre 2018

Deroga all'applicazione della possibilità di sopraelevazione in ragione della presenza di specifiche caratteristiche tipologiche e architettoniche

parte di P.Ed. 141

C.C. Calavino

Sopraelevazione non ammessa secondo art.105 L.P.15/2015

MOTIVAZIONI

DESTINAZIONE

Volume nato non residenziale dove non trova coerenza volumetrica e/o di destinazione un recupero di sottotetto a fini abitativi

TIPOLOGIA

Presenta caratteristiche tipologiche ed architettoniche particolari che ne risulterebbero compromesse

NOTE

La particolare connotazione non può ammettere variazioni volumetriche

DOCUMENTAZIONE FOTOGRAFICA

Località Calavino

Comune di Madruzzo



127

INTEGRAZIONE SCHEDA UNITA' EDILIZIA C-127

Piano Generale degli insediamenti storici

Art.105 Legge Provinciale 15/2015

Data rilievo: dicembre 2018

Deroga all'applicazione della possibilità di sopraelevazione in ragione della presenza di specifiche caratteristiche tipologiche e architettoniche

P.Ed. 142

C.C. Calavino

Sopraelevazione non ammessa secondo art.105 L.P.15/2015

MOTIVAZIONI

CONTESTO

E' inserito in un contesto dove l'equilibrio d'insieme deve essere salvaguardato
solo parte bassa sopraelevabile

NOTE

Solo la parte antistante può essere sopraelevata poiché di minore altezza

DOCUMENTAZIONE FOTOGRAFICA

Località Calavino

Comune di Madruzzo



Deroga all'applicazione della possibilità di sopraelevazione in ragione della presenza di specifiche caratteristiche tipologiche e architettoniche

P.Ed. 118/2

C.C. Calavino

Sopraelevazione non ammessa secondo art.105 L.P.15/2015

MOTIVAZIONI

PROPORZIONI

Sono presenti rapporti dimensionali già problematici che con la sopraelevazione porterebbero ad una sproporzione dei fronti e/o con l'intorno

NOTE

Il fabbricato già appare un fuori scala nel generale contesto

DOCUMENTAZIONE FOTOGRAFICA



130

INTEGRAZIONE SCHEDA UNITA' EDILIZIA C-130

Piano Generale degli insediamenti storici

Art.105 Legge Provinciale 15/2015

Data rilievo: dicembre 2018

Deroga all'applicazione della possibilità di sopraelevazione in ragione della presenza di specifiche caratteristiche tipologiche e architettoniche

parte di P.Ed. 139

C.C. Calavino

Sopraelevazione non ammessa secondo art.105 L.P.15/2015

MOTIVAZIONI

DESTINAZIONE

Volume nato non residenziale dove non trova coerenza volumetrica e/o di destinazione un recupero di sottotetto a fini abitativi

NOTE

Corpo a un piano con copertura a terrazza

DOCUMENTAZIONE FOTOGRAFICA

Località Calavino

Comune di Madruzzo



132

INTEGRAZIONE SCHEDA UNITA' EDILIZIA C-132

Piano Generale degli insediamenti storici

Art.105 Legge Provinciale 15/2015

Data rilievo: dicembre 2018

Deroga all'applicazione della possibilità di sopraelevazione in ragione della presenza di specifiche caratteristiche tipologiche e architettoniche

P.Ed. 2708

C.C. Calavino

Sopraelevazione non ammessa secondo art.105 L.P.15/2015**MOTIVAZIONI****DESTINAZIONE**

Volume nato non residenziale dove non trova coerenza volumetrica e/o di destinazione un recupero di sottotetto a fini abitativi

NOTE

Corpo senza nessuna valenza residenziale

DOCUMENTAZIONE FOTOGRAFICA

Località Calavino

Comune di Madruzzo

Deroga all'applicazione della possibilità di sopraelevazione in ragione della presenza di specifiche caratteristiche tipologiche e architettoniche

parte di P.Ed. 119

C.C. Calavino

Sopraelevazione non ammessa secondo art.105 L.P.15/2015

MOTIVAZIONI

CONTESTO

E' inserito in un contesto dove l'equilibrio d'insieme deve essere salvaguardato

NOTE

La mole importante e la continuità del contesto non si conciliano con la sopraelevazione

DOCUMENTAZIONE FOTOGRAFICA



Deroga all'applicazione della possibilità di sopraelevazione in ragione della presenza di specifiche caratteristiche tipologiche e architettoniche

parte di P.Ed. 119

C.C. Calavino

Sopraelevazione non ammessa secondo art.105 L.P.15/2015

MOTIVAZIONI

CONTESTO

E' inserito in un contesto dove l'equilibrio d'insieme deve essere salvaguardato

NOTE

La continuità del contesto va conservata

DOCUMENTAZIONE FOTOGRAFICA



136

INTEGRAZIONE SCHEDA UNITA' EDILIZIA C-136

Piano Generale degli insediamenti storici

Art.105 Legge Provinciale 15/2015

Data rilievo: dicembre 2018

Deroga all'applicazione della possibilità di sopraelevazione in ragione della presenza di specifiche caratteristiche tipologiche e architettoniche

P.Ed. 137 parte di 122 C.C. Calavino

Sopraelevazione non ammessa secondo art.105 L.P.15/2015

MOTIVAZIONI

CONTESTO

E' inserito in un contesto dove l'equilibrio d'insieme deve essere salvaguardato

TIPOLOGIA

Presenta caratteristiche tipologiche ed architettoniche equilibrate e pregevoli che ne risulterebbero compromesse

NOTE

La tipologia e il contesto verrebbero squilibrati con la sopraelevazione

DOCUMENTAZIONE FOTOGRAFICA

Località Calavino

Comune di Madruzzo



137

INTEGRAZIONE SCHEDA UNITA' EDILIZIA C-137

Piano Generale degli insediamenti storici

Art.105 Legge Provinciale 15/2015

Data rilievo: dicembre 2018

Deroga all'applicazione della possibilità di sopraelevazione in ragione della presenza di specifiche caratteristiche tipologiche e architettoniche

parte di P.Ed. 122

C.C. Calavino

Sopraelevazione non ammessa secondo art.105 L.P.15/2015

MOTIVAZIONI

DESTINAZIONE

Volume nato non residenziale dove non trova coerenza volumetrica e/o di destinazione un recupero di sottotetto a fini abitativi

NOTE

Corpo seminterrato con copertura a terrazza

DOCUMENTAZIONE FOTOGRAFICA

Località Calavino

Comune di Madruzzo



138

INTEGRAZIONE SCHEDA UNITA' EDILIZIA C-138

Piano Generale degli insediamenti storici

Art.105 Legge Provinciale 15/2015

Data rilievo: dicembre 2018

Deroga all'applicazione della possibilità di sopraelevazione in ragione della presenza di specifiche caratteristiche tipologiche e architettoniche

P.Ed. 132

C.C. Calavino

Sopraelevazione non ammessa secondo art.105 L.P.15/2015**MOTIVAZIONI**

CONTESTO

E' inserito in un contesto dove l'equilibrio d'insieme deve essere salvaguardato

TIPOLOGIA

Presenta caratteristiche tipologiche ed architettoniche equilibrate e pregevoli che ne risulterebbero compromesse

NOTE

La vicinanza della chiesa, la testimonianza delle attività legate alla roggia portano ad un opportuno mantenimento del contesto

DOCUMENTAZIONE FOTOGRAFICA

Località Calavino

Comune di Madruzzo

Deroga all'applicazione della possibilità di sopraelevazione in ragione della presenza di specifiche caratteristiche tipologiche e architettoniche

P.Ed. 130

C.C. Calavino

Sopraelevazione non ammessa secondo art.105 L.P.15/2015

MOTIVAZIONI

CONTESTO

E' inserito in un contesto dove l'equilibrio d'insieme deve essere salvaguardato

NOTE

La schiera, ben visibile dall'asse viario a valle, non deve evidenziare le emergenze

DOCUMENTAZIONE FOTOGRAFICA



Deroga all'applicazione della possibilità di sopraelevazione in ragione della presenza di specifiche caratteristiche tipologiche e architettoniche

P.Ed. 644

C.C. Calavino

Sopraelevazione non ammessa secondo art.105 L.P.15/2015**MOTIVAZIONI****PROPORZIONI**

Sono presenti rapporti dimensionali già problematici che con la sopraelevazione porterebbero ad una sproporzione dei fronti e/o con l'intorno

NOTE

La costruzione ha assunto delle anomale proporzioni che già snaturano l'equilibrio compositivo d'insieme

DOCUMENTAZIONE FOTOGRAFICA

147

INTEGRAZIONE SCHEDA UNITA' EDILIZIA C-147

Piano Generale degli insediamenti storici

Art.105 Legge Provinciale 15/2015

Data rilievo: dicembre 2018

Deroga all'applicazione della possibilità di sopraelevazione in ragione della presenza di specifiche caratteristiche tipologiche e architettoniche

P.Ed. 358

C.C. Calavino

Sopraelevazione non ammessa secondo art.105 L.P.15/2015**MOTIVAZIONI****DESTINAZIONE**

Volume nato non residenziale dove non trova coerenza volumetrica e/o di destinazione un recupero di sottotetto a fini abitativi

NOTE

Corpo affiancato seminterrato a tetto piano

DOCUMENTAZIONE FOTOGRAFICA

Località Calavino

Comune di Madruzzo

149

INTEGRAZIONE SCHEDA UNITA' EDILIZIA C-149

Piano Generale degli insediamenti storici

Art.105 Legge Provinciale 15/2015

Data rilievo: dicembre 2018

Deroga all'applicazione della possibilità di sopraelevazione in ragione della presenza di specifiche caratteristiche tipologiche e architettoniche

P.Ed. 143

C.C. Calavino

Sopraelevazione non ammessa secondo art.105 L.P.15/2015

MOTIVAZIONI

PROPORZIONI

Sono presenti rapporti dimensionali già problematici che con la sopraelevazione porterebbero ad una sproporzione dei fronti e/o con l'intorno solo parti basse sopraelevabili

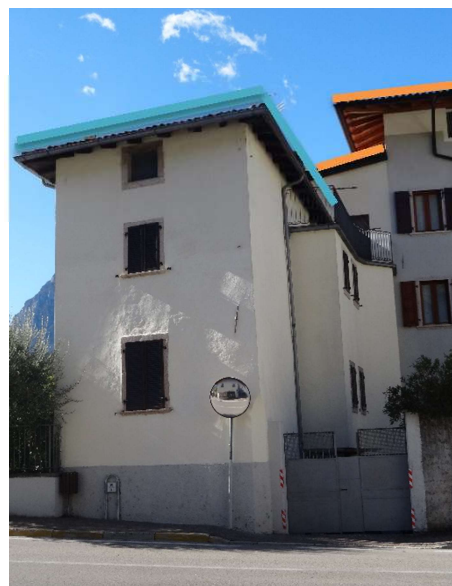
NOTE

Edificio composto da più volumi tra i quali una parte particolarmente emergente che non va accentuata. La parte bassa è sopraelevabile

DOCUMENTAZIONE FOTOGRAFICA

Località Calavino

Comune di Madruzzo



Deroga all'applicazione della possibilità di sopraelevazione in ragione della presenza di specifiche caratteristiche tipologiche e architettoniche

P.Ed. 144/5

C.C. Calavino

Sopraelevazione non ammessa secondo art.105 L.P.15/2015

MOTIVAZIONI

DESTINAZIONE

Volume nato non residenziale dove non trova coerenza volumetrica e/o di destinazione un recupero di sottotetto a fini abitativi

NOTE

Corpo accessorio con copertura a terrazza

DOCUMENTAZIONE FOTOGRAFICA



Deroga all'applicazione della possibilità di sopraelevazione in ragione della presenza di specifiche caratteristiche tipologiche e architettoniche

P.Ed. 144/1

C.C. Calavino

Sopraelevazione non ammessa secondo art.105 L.P.15/2015

MOTIVAZIONI

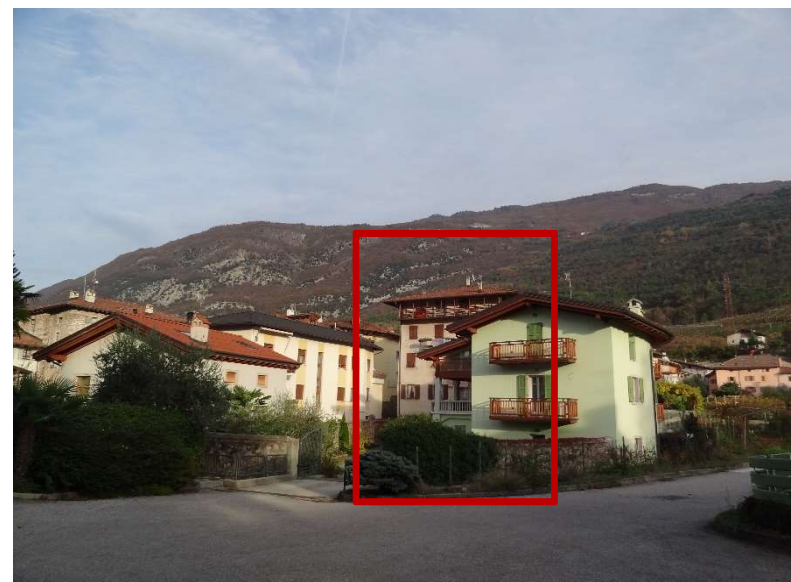
PROPORZIONI

Sono presenti rapporti dimensionali già problematici che con la sopraelevazione porterebbero ad una sproporzione dei fronti e/o con l'intorno

NOTE

Il fabbricato emerge dal contesto imponendo già la massiccia mole

DOCUMENTAZIONE FOTOGRAFICA



Deroga all'applicazione della possibilità di sopraelevazione in ragione della presenza di specifiche caratteristiche tipologiche e architettoniche

P.Ed. 144/2

C.C. Calavino

Sopraelevazione non ammessa secondo art.105 L.P.15/2015

MOTIVAZIONI

PROPORZIONI

Sono presenti rapporti dimensionali già problematici che con la sopraelevazione porterebbero ad una sproporzione dei fronti e/o con l'intorno

NOTE

Costruzione con rapporti planivolumetrici disequilibrati da non accentuare

DOCUMENTAZIONE FOTOGRAFICA



Deroga all'applicazione della possibilità di sopraelevazione in ragione della presenza di specifiche caratteristiche tipologiche e architettoniche

P.Ed. 146

C.C. Calavino

Sopraelevazione non ammessa secondo art.105 L.P.15/2015**MOTIVAZIONI****CONTESTO**

E' inserito in un contesto dove l'equilibrio d'insieme deve essere salvaguardato

NOTE

L'insieme del gruppo di edifici richiede equilibrio volumetrico

DOCUMENTAZIONE FOTOGRAFICA

Deroga all'applicazione della possibilità di sopraelevazione in ragione della presenza di specifiche caratteristiche tipologiche e architettoniche

P.Ed. 145/3

C.C. Calavino

Sopraelevazione non ammessa secondo art.105 L.P.15/2015**MOTIVAZIONI****DESTINAZIONE**

Volume nato non residenziale dove non trova coerenza volumetrica e/o di destinazione un recupero di sottotetto a fini abitativi

NOTE

Corpo aggiunto con copertura a terrazza

DOCUMENTAZIONE FOTOGRAFICA

162

INTEGRAZIONE SCHEDA UNITA' EDILIZIA C-162

Piano Generale degli insediamenti storici

Art.105 Legge Provinciale 15/2015

Data rilievo: dicembre 2018

Deroga all'applicazione della possibilità di sopraelevazione in ragione della presenza di specifiche caratteristiche tipologiche e architettoniche

P.Ed. 145/1

C.C. Calavino

Sopraelevazione non ammessa secondo art.105 L.P.15/2015

MOTIVAZIONI

CONTESTO

E' inserito in un contesto dove l'equilibrio d'insieme deve essere salvaguardato

NOTE

La posizione fronteggiante la cortina edilizia da conservare impone un equilibrio d'insieme da non rompere con la sopraelevazione

DOCUMENTAZIONE FOTOGRAFICA

Località Calavino

Comune di Madruzzo



Deroga all'applicazione della possibilità di sopraelevazione in ragione della presenza di specifiche caratteristiche tipologiche e architettoniche

P.Ed. 148

C.C. Calavino

Sopraelevazione non ammessa secondo art.105 L.P.15/2015

MOTIVAZIONI

CONTESTO

E' inserito in un contesto dove l'equilibrio d'insieme deve essere salvaguardato

NOTE

Edificio dalla connotazione ben identificata che non deve con la sopraelevazione generare uno squilibrio rispetto al pregevole intorno

DOCUMENTAZIONE FOTOGRAFICA



Deroga all'applicazione della possibilità di sopraelevazione in ragione della presenza di specifiche caratteristiche tipologiche e architettoniche

P.Ed. 163/5 parte di 163/4 C.C. Calavino

Sopraelevazione non ammessa secondo art.105 L.P.15/2015

MOTIVAZIONI

CONTESTO

E' inserito in un contesto dove l'equilibrio d'insieme deve essere salvaguardato

DESTINAZIONE

Volume nato non residenziale dove non trova coerenza volumetrica e/o di destinazione un recupero di sottotetto a fini abitativi

NOTE

Edificio allineato alla porzione attigua che già si impone sulla piazza.

Il corpo più basso ha copertura semipiana e destinazione non residenziale

DOCUMENTAZIONE FOTOGRAFICA



173

INTEGRAZIONE SCHEDA UNITA' EDILIZIA C-173

Piano Generale degli insediamenti storici

Art.105 Legge Provinciale 15/2015

Data rilievo: dicembre 2018

Deroga all'applicazione della possibilità di sopraelevazione in ragione della presenza di specifiche caratteristiche tipologiche e architettoniche

P.Ed. 163/3

C.C. Calavino

Sopraelevazione non ammessa secondo art.105 L.P.15/2015

MOTIVAZIONI

CONTESTO
PROPORZIONI

E' inserito in un contesto dove l'equilibrio d'insieme deve essere salvaguardato

Sono presenti rapporti dimensionali già problematici che con la sopraelevazione porterebbero ad una sproporzione dei fronti e/o con l'intorno

NOTE

Edificio d'angolo posto in grande visibilità che già sovrasta a valle l'intorno costruito

DOCUMENTAZIONE FOTOGRAFICA



Deroga all'applicazione della possibilità di sopraelevazione in ragione della presenza di specifiche caratteristiche tipologiche e architettoniche

P.Ed. 613

C.C. Calavino

Sopraelevazione non ammessa secondo art.105 L.P.15/2015**MOTIVAZIONI****DESTINAZIONE**

Volume nato non residenziale dove non trova coerenza volumetrica e/o di destinazione un recupero di sottotetto a fini abitativi

NOTE

Volume accessorio a tetto piano

DOCUMENTAZIONE FOTOGRAFICA

Deroga all'applicazione della possibilità di sopraelevazione in ragione della presenza di specifiche caratteristiche tipologiche e architettoniche

parte di P.Ed. 165

C.C. Calavino

Sopraelevazione non ammessa secondo art.105 L.P.15/2015

MOTIVAZIONI

DESTINAZIONE

Volume nato non residenziale dove non trova coerenza volumetrica e/o di destinazione un recupero di sottotetto a fini abitativi

NOTE

Volume seminterrato a copertura piana

DOCUMENTAZIONE FOTOGRAFICA



179

INTEGRAZIONE SCHEDA UNITA' EDILIZIA C-179

Piano Generale degli insediamenti storici

Art.105 Legge Provinciale 15/2015

Data rilievo: dicembre 2018

Deroga all'applicazione della possibilità di sopraelevazione in ragione della presenza di specifiche caratteristiche tipologiche e architettoniche

parte di P.Ed. 165

C.C. Calavino

Sopraelevazione non ammessa secondo art.105 L.P.15/2015

MOTIVAZIONI

CONTESTO

E' inserito in un contesto dove l'equilibrio d'insieme deve essere salvaguardato

NOTE

La schiera che costeggia la roggia deve mantenere un equilibrio d'insieme

DOCUMENTAZIONE FOTOGRAFICA



Località Calavino

Comune di Madruzzo

Deroga all'applicazione della possibilità di sopraelevazione in ragione della presenza di specifiche caratteristiche tipologiche e architettoniche

parte di P.Ed. 171

C.C. Calavino

Sopraelevazione non ammessa secondo art.105 L.P.15/2015

MOTIVAZIONI

CONTESTO
PROPORZIONI
NOTE

E' inserito in un contesto dove l'equilibrio d'insieme deve essere salvaguardato
Sono presenti rapporti dimensionali già problematici che con la sopraelevazione porterebbero ad una sproporzione dei fronti e/o con l'intorno
Edificio di notevole consistenza che già si impone sull'intorno

DOCUMENTAZIONE FOTOGRAFICA



183

INTEGRAZIONE SCHEDA UNITA' EDILIZIA C-183

Piano Generale degli insediamenti storici

Art.105 Legge Provinciale 15/2015

Data rilievo: dicembre 2018

Deroga all'applicazione della possibilità di sopraelevazione in ragione della presenza di specifiche caratteristiche tipologiche e architettoniche

parte di P.Ed. 171

C.C. Calavino

Sopraelevazione non ammessa secondo art.105 L.P.15/2015**MOTIVAZIONI****DESTINAZIONE**

Volume nato non residenziale dove non trova coerenza volumetrica e/o di destinazione un recupero di sottotetto a fini abitativi

NOTE

Corpo aggiunto con copertura a terrazza

DOCUMENTAZIONE FOTOGRAFICA

Località Calavino

Comune di Madruzzo



185

INTEGRAZIONE SCHEDA UNITA' EDILIZIA C-185

Piano Generale degli insediamenti storici

Art.105 Legge Provinciale 15/2015

Data rilievo: dicembre 2018

Deroga all'applicazione della possibilità di sopraelevazione in ragione della presenza di specifiche caratteristiche tipologiche e architettoniche

parte di P.Ed. 167/1

C.C. Calavino

Sopraelevazione non ammessa secondo art.105 L.P.15/2015**MOTIVAZIONI****CONTESTO**

E' inserito in un contesto dove l'equilibrio d'insieme deve essere salvaguardato

TIPOLOGIA

Presenta caratteristiche tipologiche ed architettoniche equilibrate e pregevoli che ne risulterebbero compromesse

NOTE

La schiera che costeggia la roggia deve mantenere un equilibrio d'insieme

L'edificio conserva caratteristiche tipologiche che determinano il corretto rapporto tra sottotetto e copertura

DOCUMENTAZIONE FOTOGRAFICA

Località Calavino

Comune di Madruzzo



Deroga all'applicazione della possibilità di sopraelevazione in ragione della presenza di specifiche caratteristiche tipologiche e architettoniche

parte di P.Ed. 167/1

C.C. Calavino

Sopraelevazione non ammessa secondo art.105 L.P.15/2015

MOTIVAZIONI

CONTESTO

E' inserito in un contesto dove l'equilibrio d'insieme deve essere salvaguardato

NOTE

La schiera che costeggia la roggia deve mantenere un equilibrio d'insieme

DOCUMENTAZIONE FOTOGRAFICA



Deroga all'applicazione della possibilità di sopraelevazione in ragione della presenza di specifiche caratteristiche tipologiche e architettoniche

P.Ed. 166/2

C.C. Calavino

Sopraelevazione non ammessa secondo art.105 L.P.15/2015

MOTIVAZIONI

PROPORZIONI

Sono presenti rapporti dimensionali già problematici che con la sopraelevazione porterebbero ad una sproporzione dei fronti e/o con l'intorno

NOTE

Il dislivello tra le quote ad est ed ovest creano a valle un notevole impatto visivo che non va accentuato

DOCUMENTAZIONE FOTOGRAFICA



189

INTEGRAZIONE SCHEDA UNITA' EDILIZIA C-189

Piano Generale degli insediamenti storici

Art.105 Legge Provinciale 15/2015

Data rilievo: dicembre 2018

Deroga all'applicazione della possibilità di sopraelevazione in ragione della presenza di specifiche caratteristiche tipologiche e architettoniche

P.Ed. 197

C.C. Calavino

Sopraelevazione non ammessa secondo art.105 L.P.15/2015

MOTIVAZIONI

CONTESTO
VISUALI

E' inserito in un contesto dove l'equilibrio d'insieme deve essere salvaguardato
Unità adiacente ad edifici o inserito in visuali di particolare pregio che richiedono apertura visiva

NOTE

Visibile all'ingresso del paese si pone in grande evidenza in un insieme di volumi già imponente

DOCUMENTAZIONE FOTOGRAFICA

Località Calavino

Comune di Madruzzo



Deroga all'applicazione della possibilità di sopraelevazione in ragione della presenza di specifiche caratteristiche tipologiche e architettoniche

P.Ed. 196

C.C. Calavino

Sopraelevazione non ammessa secondo art.105 L.P.15/2015

MOTIVAZIONI

CONTESTO
VISUALI

E' inserito in un contesto dove l'equilibrio d'insieme deve essere salvaguardato
Unità adiacente ad edifici o inserito in visuali di particolare pregio che richiedono apertura visiva

NOTE

Visibile all'ingresso del paese si pone in grande evidenza in un insieme di volumi già imponente

DOCUMENTAZIONE FOTOGRAFICA



Deroga all'applicazione della possibilità di sopraelevazione in ragione della presenza di specifiche caratteristiche tipologiche e architettoniche

P.Ed. 194

C.C. Calavino

Sopraelevazione non ammessa secondo art.105 L.P.15/2015

MOTIVAZIONI

CONTESTO

E' inserito in un contesto dove l'equilibrio d'insieme deve essere salvaguardato
parte bassa sopraelevabile

NOTE

Nella sequenza dei corpi edilizi quello più a nord più basso può essere sopraelevato, gli altri devono mantenere lo scalare dei volumi evitando anomalie

DOCUMENTAZIONE FOTOGRAFICA



Deroga all'applicazione della possibilità di sopraelevazione in ragione della presenza di specifiche caratteristiche tipologiche e architettoniche

P.Ed. 176

C.C. Calavino

Sopraelevazione non ammessa secondo art.105 L.P.15/2015

MOTIVAZIONI

CONTESTO

E' inserito in un contesto dove l'equilibrio d'insieme deve essere salvaguardato

NOTE

Lo scalare della sequenza dei volumi va conservata anche in considerazione della densità edilizia ad ovest

DOCUMENTAZIONE FOTOGRAFICA



Deroga all'applicazione della possibilità di sopraelevazione in ragione della presenza di specifiche caratteristiche tipologiche e architettoniche

parte di P.Ed. 173 e 181 C.C. Calavino

Sopraelevazione non ammessa secondo art.105 L.P.15/2015

MOTIVAZIONI

PROPORZIONI

Sono presenti rapporti dimensionali già problematici che con la sopraelevazione porterebbero ad una sproporzione dei fronti e/o con l'intorno

NOTE

Corpo edilizio che già si pone in forte dislivello di coperture rispetto ai fabbricati a valle

DOCUMENTAZIONE FOTOGRAFICA



Deroga all'applicazione della possibilità di sopraelevazione in ragione della presenza di specifiche caratteristiche tipologiche e architettoniche

P.Ed. 172/1/2 parte di 173 C.C. Calavino

Sopraelevazione non ammessa secondo art.105 L.P.15/2015

MOTIVAZIONI

DESTINAZIONE Volume nato non residenziale dove non trova coerenza volumetrica e/o di destinazione un recupero di sottotetto a fini abitativi

NOTE Fabbricato non residenziale con copertura a terrazza

DOCUMENTAZIONE FOTOGRAFICA



197

INTEGRAZIONE SCHEDA UNITA' EDILIZIA C-197

Piano Generale degli insediamenti storici

Art.105 Legge Provinciale 15/2015

Data rilievo: dicembre 2018

Deroga all'applicazione della possibilità di sopraelevazione in ragione della presenza di specifiche caratteristiche tipologiche e architettoniche

P.Ed. 173 181

C.C. Calavino

Sopraelevazione non ammessa secondo art.105 L.P.15/2015

MOTIVAZIONI

PROPORZIONI

Sono presenti rapporti dimensionali già problematici che con la sopraelevazione porterebbero ad una sproporzione dei fronti e/o con l'intorno

NOTE

Edificio massiccio di importante altezza, percepibile come anomalia verso valle

DOCUMENTAZIONE FOTOGRAFICA



Località Calavino

Comune di Madruzzo

Deroga all'applicazione della possibilità di sopraelevazione in ragione della presenza di specifiche caratteristiche tipologiche e architettoniche

P.Ed. 182

C.C. Calavino

Sopraelevazione non ammessa secondo art.105 L.P.15/2015

MOTIVAZIONI

CONTESTO

E' inserito in un contesto dove l'equilibrio d'insieme deve essere salvaguardato

NOTE

Il conformarsi volumetrico della schiera non deve trovare ulteriori emergenze

DOCUMENTAZIONE FOTOGRAFICA



Deroga all'applicazione della possibilità di sopraelevazione in ragione della presenza di specifiche caratteristiche tipologiche e architettoniche

P.Ed. 185

C.C. Calavino

Sopraelevazione non ammessa secondo art.105 L.P.15/2015**MOTIVAZIONI**

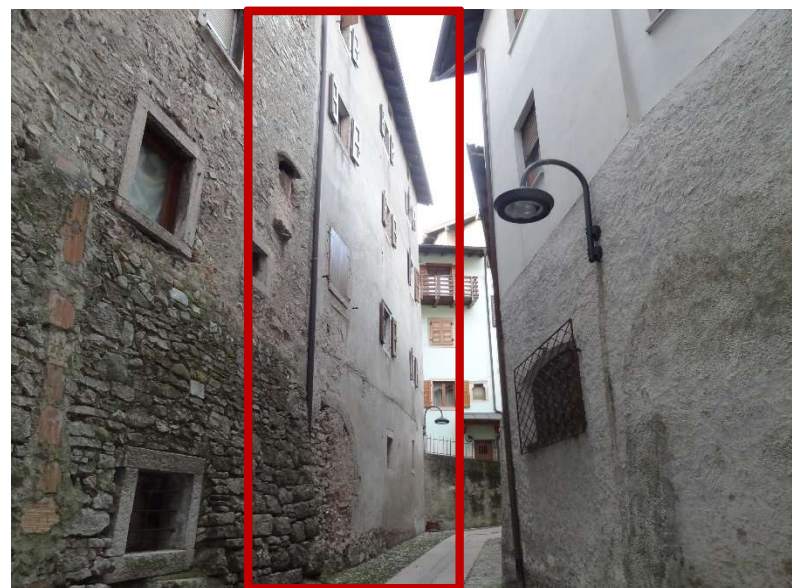
CONTESTO
PROPORZIONI

E' inserito in un contesto dove l'equilibrio d'insieme deve essere salvaguardato

Sono presenti rapporti dimensionali già problematici che con la sopraelevazione porterebbero ad una sproporzione dei fronti e/o con l'intorno

NOTE

L'altezza già è maggiore degli edifici finitimi, ponendosi in grande rilievo nel passaggio sul retro

DOCUMENTAZIONE FOTOGRAFICA

Deroga all'applicazione della possibilità di sopraelevazione in ragione della presenza di specifiche caratteristiche tipologiche e architettoniche

P.Ed. 724

C.C. Calavino

Sopraelevazione non ammessa secondo art.105 L.P.15/2015

MOTIVAZIONI

DESTINAZIONE Volume nato non residenziale dove non trova coerenza volumetrica e/o di destinazione un recupero di sottotetto a fini abitativi

NOTE Volume accessorio privo di sottotetto

DOCUMENTAZIONE FOTOGRAFICA



Deroga all'applicazione della possibilità di sopraelevazione in ragione della presenza di specifiche caratteristiche tipologiche e architettoniche

P.Ed. 214

C.C. Calavino

Sopraelevazione non ammessa secondo art.105 L.P.15/2015**MOTIVAZIONI**

PROPORZIONI

Sono presenti rapporti dimensionali già problematici che con la sopraelevazione porterebbero ad una sproporzione dei fronti e/o con l'intorno

TIPOLOGIA

Presenta caratteristiche tipologiche ed architettoniche equilibrate e pregevoli che ne risulterebbero compromesse

NOTE

Il corpo principale già emerge dall'intorno e le caratteristiche tipologiche del sottotetto vanno rispettate

DOCUMENTAZIONE FOTOGRAFICA

Località Calavino

Comune di Madruzzo



Deroga all'applicazione della possibilità di sopraelevazione in ragione della presenza di specifiche caratteristiche tipologiche e architettoniche

P.Ed. 208

C.C. Calavino

Sopraelevazione non ammessa secondo art.105 L.P.15/2015

MOTIVAZIONI

CONTESTO

E' inserito in un contesto dove l'equilibrio d'insieme deve essere salvaguardato

NOTE

Edificio in vista già emergente

DOCUMENTAZIONE FOTOGRAFICA



209

INTEGRAZIONE SCHEDA UNITA' EDILIZIA C-209

Piano Generale degli insediamenti storici

Art.105 Legge Provinciale 15/2015

Data rilievo: dicembre 2018

Deroga all'applicazione della possibilità di sopraelevazione in ragione della presenza di specifiche caratteristiche tipologiche e architettoniche

P.Ed. 199/1

C.C. Calavino

Sopraelevazione non ammessa secondo art.105 L.P.15/2015

MOTIVAZIONI

CONTESTO
VISUALI

E' inserito in un contesto dove l'equilibrio d'insieme deve essere salvaguardato
Unità adiacente ad edifici o inserito in visuali di particolare pregio che richiedono apertura visiva

NOTE

Edificio in testa ad un gruppo di fabbricati già massicci ed emergenti

DOCUMENTAZIONE FOTOGRAFICA



Località Calavino

Comune di Madruzzo

211

INTEGRAZIONE SCHEDA UNITA' EDILIZIA C-211

Piano Generale degli insediamenti storici

Art.105 Legge Provinciale 15/2015

Data rilievo: dicembre 2018

Deroga all'applicazione della possibilità di sopraelevazione in ragione della presenza di specifiche caratteristiche tipologiche e architettoniche

P.Ed. 203

C.C. Calavino

Sopraelevazione non ammessa secondo art.105 L.P.15/2015**MOTIVAZIONI**

CONTESTO

E' inserito in un contesto dove l'equilibrio d'insieme deve essere salvaguardato

NOTE

Il contesto richiede di non accentuare le altezze esistenti

DOCUMENTAZIONE FOTOGRAFICA

Località Calavino

Comune di Madruzzo

212

INTEGRAZIONE SCHEDA UNITA' EDILIZIA C-212

Piano Generale degli insediamenti storici

Art.105 Legge Provinciale 15/2015

Data rilievo: dicembre 2018

Deroga all'applicazione della possibilità di sopraelevazione in ragione della presenza di specifiche caratteristiche tipologiche e architettoniche

parte di P.Ed. 206/1

C.C. Calavino

Sopraelevazione non ammessa secondo art.105 L.P.15/2015

MOTIVAZIONI

CONTESTO
PROPORZIONI

E' inserito in un contesto dove l'equilibrio d'insieme deve essere salvaguardato

Sono presenti rapporti dimensionali già problematici che con la sopraelevazione porterebbero ad una sproporzione dei fronti e/o con l'intorno

NOTE

L'edificio già emerge dall'intorno

DOCUMENTAZIONE FOTOGRAFICA



Località Calavino

Comune di Madruzzo

216

INTEGRAZIONE SCHEDA UNITA' EDILIZIA C-216

Piano Generale degli insediamenti storici

Art.105 Legge Provinciale 15/2015

Data rilievo: dicembre 2018

Deroga all'applicazione della possibilità di sopraelevazione in ragione della presenza di specifiche caratteristiche tipologiche e architettoniche

parte di P.Ed. 227/1

C.C. Calavino

Sopraelevazione non ammessa secondo art.105 L.P.15/2015

MOTIVAZIONI

TIPOLOGIA

Presenta caratteristiche tipologiche ed architettoniche equilibrate e pregevoli che ne risulterebbero compromesse

NOTE

Le caratteristiche formali architettoniche vanno conservate

DOCUMENTAZIONE FOTOGRAFICA



218

INTEGRAZIONE SCHEDA UNITA' EDILIZIA C-218

Piano Generale degli insediamenti storici

Art.105 Legge Provinciale 15/2015

Data rilievo: dicembre 2018

Deroga all'applicazione della possibilità di sopraelevazione in ragione della presenza di specifiche caratteristiche tipologiche e architettoniche

parte di P.Ed. 227/1

C.C. Calavino

Sopraelevazione non ammessa secondo art.105 L.P.15/2015**MOTIVAZIONI****CONTESTO**

E' inserito in un contesto dove l'equilibrio d'insieme deve essere salvaguardato

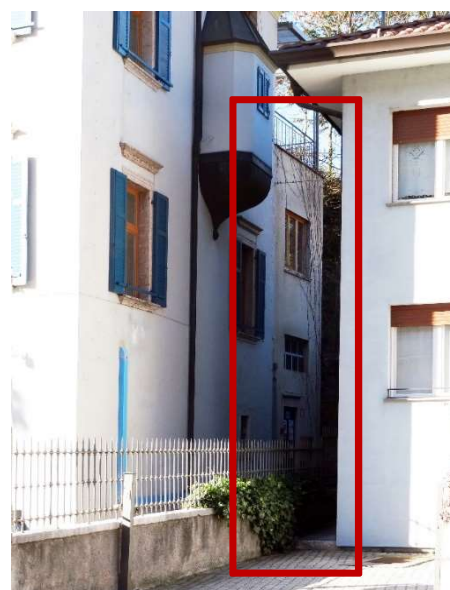
NOTE

Il rispetto dell'edificio antistante impone la riduzione dell'impatto visivo

DOCUMENTAZIONE FOTOGRAFICA

Località Calavino

Comune di Madruzzo



219

INTEGRAZIONE SCHEDA UNITA' EDILIZIA C-219

Piano Generale degli insediamenti storici

Art.105 Legge Provinciale 15/2015

Data rilievo: dicembre 2018

Deroga all'applicazione della possibilità di sopraelevazione in ragione della presenza di specifiche caratteristiche tipologiche e architettoniche

P.Ed. 487

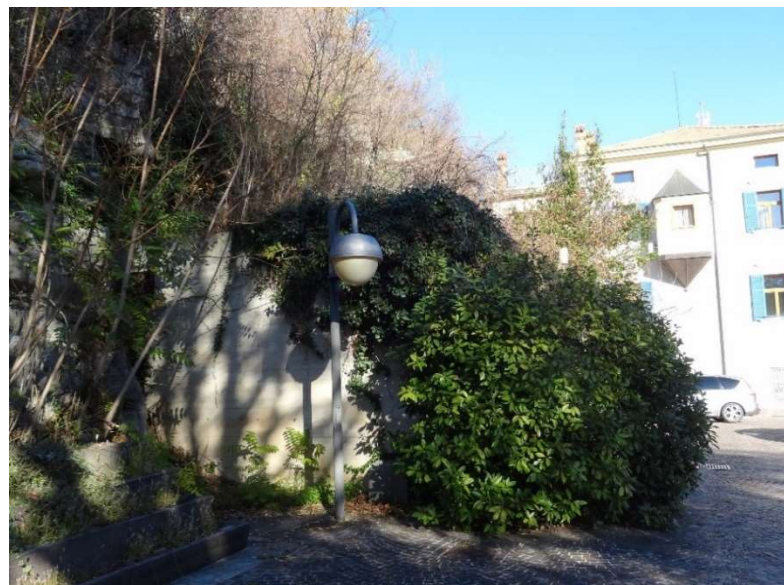
C.C. Calavino

Sopraelevazione non ammessa secondo art.105 L.P.15/2015**MOTIVAZIONI****DESTINAZIONE**

Volume nato non residenziale dove non trova coerenza volumetrica e/o di destinazione un recupero di sottotetto a fini abitativi

NOTE

Volume tecnico che non presenta nessuna caratteristica abitativa

DOCUMENTAZIONE FOTOGRAFICA

220

INTEGRAZIONE SCHEDA UNITA' EDILIZIA C-220

Piano Generale degli insediamenti storici

Art.105 Legge Provinciale 15/2015

Data rilievo: dicembre 2018

Deroga all'applicazione della possibilità di sopraelevazione in ragione della presenza di specifiche caratteristiche tipologiche e architettoniche

P.Ed. 223/1

C.C. Calavino loc. Bailo

Sopraelevazione non ammessa secondo art.105 L.P.15/2015

MOTIVAZIONI

PROPORZIONI

Sono presenti rapporti dimensionali già problematici che con la sopraelevazione porterebbero ad una sproporzione dei fronti e/o con l'intorno

NOTE

DOCUMENTAZIONE FOTOGRAFICA



Località Calavino Bailo

Comune di Madruzzo