



COMUNE DI MADRUZZO

PROVINCIA AUTONOMA DI TRENTO

STUDIO TECNICO DI ARCHITETTURA di SERAFINI SUSANNA

Via C. Battisti 37 - 38077 Ponte Arche (TN) - cell. 347-3650340

C.F. SRNSNN63P66L174G - P.IVA 01795820222

PIANO REGOLATORE GENERALE DEL COMUNE DI MADRUZZO 2019

IL TECNICO



Ordine degli Architetti
Pianificatori Paesaggisti e Conservatori
della Provincia di Trento

Dott. Arch.
SUSANNA SERAFINI

632 sez. A · ARCHITETTURA

**IL RESPONSABILE
DEL SERVIZIO TECNICO**

**ESTRATTO SCHEDE EDIFICI STORICI
DEL COMUNE CATASTALE DI LASINO**

ADOZIONE DEFINITIVA

MARZO 2021

ELABORATO

14



DEFINIZIONE GENERALE	
<i>Epoca di costruzione</i>	▪ successivo il 1860
<i>Tipologia funzionale</i>	▪ accessorio
<i>Carattere storico</i>	▪ di nuova costruzione
<i>Grado di utilizzo</i>	▪ interamente utilizzato
<i>Valore urbanistico</i>	▪ di nessun interesse

ANALISI ARCHITETTONICA	
<i>Elementi tipologici caratterizzanti</i>	
<i>Carattere storico delle facciate</i>	▪ inesistente
<i>Caratteri architettonici di valore storico</i>	
<i>Valore architettonico</i>	▪ di nessun interesse

PROGETTO	
<i>indicazioni</i>	▪ volume tecnico di servizio all'unità edilizia 4
<i>prescrizioni</i>	

Categoria di intervento (precedente: ricostruzione)

RISTRUTTURAZIONE



DEFINIZIONE GENERALE

<i>Epoca di costruzione</i>	▪ successivo il 1860
<i>Tipologia funzionale</i>	▪ pubblico
<i>Carattere storico</i>	▪ di nuova costruzione
<i>Grado di utilizzo</i>	▪ interamente utilizzato
<i>Valore urbanistico</i>	▪ di nessun interesse

ANALISI ARCHITETTONICA

<i>Elementi tipologici caratterizzanti</i>	▪ volume semi interrato ▪ torretta scale
<i>Carattere storico delle facciate</i>	▪ inesistente
<i>Caratteri architettonici di valore storico</i>	
<i>Valore architettonico</i>	▪ di nessun interesse

PROGETTO

<i>indicazioni</i>	▪ integrare nel contesto della riqualificazione urbana della piazza
<i>prescrizioni</i>	

Categoria di intervento (precedente: ricostruzione)

RISTRUTTURAZIONE



DEFINIZIONE GENERALE	
Epoca di costruzione	▪ antecedente il 1860
Tipologia funzionale	▪ accessorio - deposito
Carattere storico	▪ di recente trasformazione radicale
Grado di utilizzo	▪ interamente utilizzato
Valore urbanistico	▪ di nessun interesse

ANALISI ARCHITETTONICA	
Elementi tipologici caratterizzanti	▪ copertura piana – terrazzo
Carattere storico delle facciate	▪ perduto
Caratteri architettonici di valore storico	
Valore architettonico	▪ di nessun interesse

PROGETTO	
indicazioni	
prescrizioni	
Categoria di intervento (precedente: ricostruzione) RISTRUTTURAZIONE	



DEFINIZIONE GENERALE

<i>Epoca di costruzione</i>	▪ successivo il 1860
<i>Tipologia funzionale</i>	▪ accessorio
<i>Carattere storico</i>	▪ di nuova costruzione
<i>Grado di utilizzo</i>	▪ parzialmente utilizzato
<i>Valore urbanistico</i>	▪ di scarso interesse

ANALISI ARCHITETTONICA

<i>Elementi tipologici caratterizzanti</i>	▪ accessorio all'unità edilizia 13
<i>Carattere storico delle facciate</i>	▪ inesistente
<i>Caratteri architettonici di valore storico</i>	
<i>Valore architettonico</i>	▪ di nessun interesse

PROGETTO

<i>indicazioni</i>	▪ per la riedificazione del fabbricato, si dovranno prediligere soluzioni architettoniche leggere in legno a vista.
<i>prescrizioni</i>	▪ la demolizione con ricostruzione consente l'incremento volumetrico pari al volume eliminato sul fronte sud dell'U.E. 13

Categoria di intervento (precedente: ricostruzione)

RISTRUTTURAZIONE

-ad2

SCHEDA DI RILEVAZIONE
Lasino - Via Verdi 9

14



DEFINIZIONE GENERALE

<i>Epoca di costruzione</i>	▪ antecedente il 1860
<i>Tipologia funzionale</i>	▪ residenziale
<i>Carattere storico</i>	▪ di impianto storico modificato
<i>Grado di utilizzo</i>	▪ interamente utilizzato
<i>Valore urbanistico</i>	▪ di notevole interesse

ANALISI ARCHITETTONICA

<i>Elementi tipologici caratterizzanti</i>	<ul style="list-style-type: none"> ▪ balconi in legno (fronte ovest) ▪ scala esterna in cemento armato (fronte (ovest) ▪ edicola (scheda di rilevazione 252)
<i>Carattere storico delle facciate</i>	▪ parzialmente conservato (ristrutturato di recente)
<i>Caratteri architettonici di valore storico</i>	<ul style="list-style-type: none"> ▪ portale in pietra (fronte est) ▪ aperture sottotetto circolari
<i>Valore architettonico</i>	▪ di medio interesse

PROGETTO

<i>indicazioni</i>	
<i>prescrizioni</i>	<ul style="list-style-type: none"> ▪ nell'ambito di un intervento di riqualificazione delle facciate e compatibilmente con i diritti delle realtà confinanti, è ammessa la realizzazione di balconi aggettanti limitatamente al fronte ovest e sul lato nord in corrispondenza del tamponamento ligneo
Categoria di intervento (precedente: risanamento) RISANAMENTO	

-ad2

SCHEDA DI RILEVAZIONE
Lasino - Via Lagolo 3

20



DEFINIZIONE GENERALE

<i>Epoca di costruzione</i>	▪ successivo il 1860
<i>Tipologia funzionale</i>	▪ agricolo
<i>Carattere storico</i>	▪ di impianto storico inalterato
<i>Grado di utilizzo</i>	▪ scarsamente utilizzato
<i>Valore urbanistico</i>	▪ di scarso interesse

ANALISI ARCHITETTONICA

<i>Elementi tipologici caratterizzanti</i>	
<i>Carattere storico delle facciate</i>	▪ interamente conservato
<i>Caratteri architettonici di valore storico</i>	▪ cornici aperture in pietra ▪ muratura in pietra a vista
<i>Valore architettonico</i>	▪ di scarso interesse

PROGETTO

<i>indicazioni</i>	▪ per la riedificazione del fabbricato, si dovranno prediligere soluzioni architettoniche leggere in legno a vista.
<i>prescrizioni</i>	

Categoria di intervento (precedente: ricostruzione)

RISTRUTTURAZIONE



DEFINIZIONE GENERALE	
<i>Epoca di costruzione</i>	▪ antecedente il 1860
<i>Tipologia funzionale</i>	▪ residenziale
<i>Carattere storico</i>	▪ di recente ristrutturazione
<i>Grado di utilizzo</i>	▪ interamente utilizzato
<i>Valore urbanistico</i>	▪ di nessun interesse

ANALISI ARCHITETTONICA	
<i>Elementi tipologici caratterizzanti</i>	▪ balcone in legno (fronte ovest)
<i>Carattere storico delle facciate</i>	▪ trasformato di recente
<i>Caratteri architettonici di valore storico</i>	▪ muratura in pietra a vista (piano terra)
<i>Valore architettonico</i>	▪ di scarso interesse

PROGETTO	
<i>indicazioni</i>	
<i>prescrizioni</i>	
Categoria di intervento (precedente: ricostruzione) RISTRUTTURAZIONE	



DEFINIZIONE GENERALE	
<i>Epoca di costruzione</i>	▪ successivo il 1860
<i>Tipologia funzionale</i>	▪ accessorio – deposito e portico
<i>Carattere storico</i>	▪ di recente trasformazione radicale
<i>Grado di utilizzo</i>	▪ interamente utilizzato
<i>Valore urbanistico</i>	▪ di scarso interesse

ANALISI ARCHITETTONICA	
<i>Elementi tipologici caratterizzanti</i>	
<i>Carattere storico delle facciate</i>	▪ inesistente
<i>Caratteri architettonici di valore storico</i>	▪ colonna in pietra
<i>Valore architettonico</i>	▪ di scarso interesse

PROGETTO	
<i>indicazioni</i>	
<i>prescrizioni</i>	
Categoria di intervento (precedente: ricostruzione) RISTRUTTURAZIONE	



DEFINIZIONE GENERALE

<i>Epoca di costruzione</i>	▪ successivo il 1860
<i>Tipologia funzionale</i>	▪ accessorio - deposito
<i>Carattere storico</i>	▪ di recente trasformazione radicale
<i>Grado di utilizzo</i>	▪ parzialmente utilizzato
<i>Valore urbanistico</i>	▪ di medio interesse

ANALISI ARCHITETTONICA

<i>Elementi tipologici caratterizzanti</i>	▪ copertura piana - terrazzo
<i>Carattere storico delle facciate</i>	▪ inesistente
<i>Caratteri architettonici di valore storico</i>	
<i>Valore architettonico</i>	▪ di nessun interesse

PROGETTO

<i>indicazioni</i>	
<i>prescrizioni</i>	
Categoria di intervento (precedente: ricostruzione) RISTRUTTURAZIONE	



DEFINIZIONE GENERALE

<i>Epoca di costruzione</i>	▪ successivo il 1860
<i>Tipologia funzionale</i>	▪ accessorio - terrazzo
<i>Carattere storico</i>	▪ di nuova costruzione
<i>Grado di utilizzo</i>	▪ interamente utilizzato
<i>Valore urbanistico</i>	▪ di scarso interesse

ANALISI ARCHITETTONICA

<i>Elementi tipologici caratterizzanti</i>	▪ copertura piana – terrazzo in cemento armato
<i>Carattere storico delle facciate</i>	▪ inesistente
<i>Caratteri architettonici di valore storico</i>	
<i>Valore architettonico</i>	▪ di nessun interesse

PROGETTO

<i>indicazioni</i>	
<i>prescrizioni</i>	
Categoria di intervento (precedente: ricostruzione) RISTRUTTURAZIONE	



DEFINIZIONE GENERALE

<i>Epoca di costruzione</i>	▪ successivo il 1860
<i>Tipologia funzionale</i>	▪ residenziale
<i>Carattere storico</i>	▪ di nuova costruzione
<i>Grado di utilizzo</i>	▪ interamente utilizzato
<i>Valore urbanistico</i>	▪ di scarso interesse

ANALISI ARCHITETTONICA

<i>Elementi tipologici caratterizzanti</i>	▪ balcone in cemento armato (fronte sud)
<i>Carattere storico delle facciate</i>	▪ inesistente
<i>Caratteri architettonici di valore storico</i>	
<i>Valore architettonico</i>	▪ di scarso interesse

PROGETTO

<i>indicazioni</i>	
<i>prescrizioni</i>	▪ mantenere l'allineamento di gronda con la cortina edilizia esistente
Categoria di intervento (precedente: ricostruzione) RISTRUTTURAZIONE	



DEFINIZIONE GENERALE

<i>Epoca di costruzione</i>	▪ successivo il 1860
<i>Tipologia funzionale</i>	▪ accessorio - deposito
<i>Carattere storico</i>	▪ di recente trasformazione radicale
<i>Grado di utilizzo</i>	▪ interamente utilizzato
<i>Valore urbanistico</i>	▪ di nessun interesse

ANALISI ARCHITETTONICA

<i>Elementi tipologici caratterizzanti</i>	▪ copertura piana - terrazzo
<i>Carattere storico delle facciate</i>	▪ perduto
<i>Caratteri architettonici di valore storico</i>	
<i>Valore architettonico</i>	▪ di nessun interesse

PROGETTO

<i>indicazioni</i>	▪ utilizzare un parapetto in metallo
<i>prescrizioni</i>	

Categoria di intervento (precedente: ricostruzione)

RISTRUTTURAZIONE



DEFINIZIONE GENERALE

<i>Epoca di costruzione</i>	▪ successivo il 1860
<i>Tipologia funzionale</i>	▪ accessorio - deposito
<i>Carattere storico</i>	▪ di nuova costruzione
<i>Grado di utilizzo</i>	▪ parzialmente utilizzato
<i>Valore urbanistico</i>	▪ di scarso interesse

ANALISI ARCHITETTONICA

<i>Elementi tipologici caratterizzanti</i>	
<i>Carattere storico delle facciate</i>	▪ inesistente
<i>Caratteri architettonici di valore storico</i>	
<i>Valore architettonico</i>	▪ di nessun interesse

PROGETTO

<i>indicazioni</i>	▪ per la riedificazione del fabbricato, si dovranno prediligere soluzioni architettoniche leggere in legno a vista.
<i>prescrizioni</i>	
Categoria di intervento (precedente: ricostruzione) RISTRUTTURAZIONE	



DEFINIZIONE GENERALE

<i>Epoca di costruzione</i>	▪ successivo il 1860
<i>Tipologia funzionale</i>	▪ accessorio - garage
<i>Carattere storico</i>	▪ di nuova costruzione
<i>Grado di utilizzo</i>	▪ interamente utilizzato
<i>Interesse urbanistico</i>	▪ di nessun interesse

ANALISI ARCHITETTONICA

<i>Elementi tipologici caratterizzanti</i>	<ul style="list-style-type: none"> ▪ copertura piana - terrazzo ▪ balcone in legno
<i>Carattere storico delle facciate</i>	▪ inesistente
<i>Caratteri architettonici di valore storico</i>	
<i>Valore architettonico</i>	▪ di nessun interesse

PROGETTO

<i>indicazioni</i>	
<i>prescrizioni</i>	
Categoria di intervento (precedente: ricostruzione) RISTRUTTURAZIONE	



DEFINIZIONE GENERALE	
<i>Epoca di costruzione</i>	▪ successivo il 1860
<i>Tipologia funzionale</i>	▪ accessorio - garage
<i>Carattere storico</i>	▪ di nuova costruzione
<i>Grado di utilizzo</i>	▪ interamente utilizzato
<i>Interesse urbanistico</i>	▪ di nessun interesse

ANALISI ARCHITETTONICA	
<i>Elementi tipologici caratterizzanti</i>	
<i>Carattere storico delle facciate</i>	▪ inesistente
<i>Caratteri architettonici di valore storico</i>	
<i>Valore architettonico</i>	▪ di nessun interesse

PROGETTO	
<i>indicazioni</i>	▪ per la riedificazione del fabbricato, si dovranno prediligere soluzioni architettoniche leggere in legno a vista.
<i>prescrizioni</i>	
Categoria di intervento (precedente: ricostruzione) RISTRUTTURAZIONE	



DEFINIZIONE GENERALE

<i>Epoca di costruzione</i>	▪ successivo il 1860	
<i>Tipologia funzionale</i>	▪ residenziale	
<i>Carattere storico</i>	▪ di nuova costruzione	
<i>Grado di utilizzo</i>	▪ interamente utilizzato	
<i>Interesse urbanistico</i>	▪ di scarso interesse	

ANALISI ARCHITETTONICA

<i>Elementi tipologici caratterizzanti</i>	▪ balcone in cemento armato	
<i>Carattere storico delle facciate</i>	▪ inesistente	
<i>Caratteri architettonici di valore storico</i>		
<i>Valore architettonico</i>	▪ di scarso interesse	

PROGETTO

<i>indicazioni</i>	▪ per la riedificazione del fabbricato, si dovranno prediligere soluzioni architettoniche leggere in legno a vista.	
<i>prescrizioni</i>	▪ al fine di un miglioramento del sottotetto e compatibilmente con i diritti dell'edificato circostante il volume ricostruito potrà essere sopraelevato fino a cm 100	
Categoria di intervento (precedente: ricostruzione)		RISTRUTTURAZIONE

-ad2

SCHEDA DI RILEVAZIONE
Lasino - Via Bordesino 24

111



DEFINIZIONE GENERALE

<i>Epoca di costruzione</i>	▪ successivo il 1860
<i>Tipologia funzionale</i>	▪ produttivo
<i>Carattere storico</i>	▪ di recente trasformazione radicale
<i>Grado di utilizzo</i>	▪ interamente utilizzato
<i>Interesse urbanistico</i>	▪ di scarso interesse

ANALISI ARCHITETTONICA

<i>Elementi tipologici caratterizzanti</i>	
<i>Carattere storico delle facciate</i>	▪ perduto
<i>Caratteri architettonici di valore storico</i>	
<i>Valore architettonico</i>	▪ di scarso interesse

PROGETTO

<i>indicazioni</i>	▪ per la riedificazione del fabbricato, si dovranno prediligere soluzioni architettoniche leggere in legno a vista.
<i>prescrizioni</i>	

Categoria di intervento (precedente: ricostruzione)

RISTRUTTURAZIONE



DEFINIZIONE GENERALE

Epoca di costruzione	▪ antecedente il 1860
Tipologia funzionale	▪ residenziale
Stato di conservazione	▪ di impianto storico inalterato
Grado di utilizzo	▪ scarsamente utilizzato
Interesse urbanistico	▪ di scarso interesse

ANALISI ARCHITETTONICA

Elementi tipologici caratterizzanti	▪ scala esterna in pietra (fronte nord)
Carattere storico delle facciate	▪ interamente conservato
Caratteri architettonici di valore storico	▪ cornici aperture in pietra
Valore architettonico	▪ di medio interesse

PROGETTO

indicazioni	
prescrizioni	▪ mantenere gli elementi storici caratterizzanti come cornici e scala lapidei

Categoria di intervento (precedente: risanamento)

RISTRUTTURAZIONE



DEFINIZIONE GENERALE

<i>Epoca di costruzione</i>	▪ successivo il 1860
<i>Tipologia funzionale</i>	▪ agricolo
<i>Stato di conservazione</i>	▪ di impianto storico inalterato
<i>Grado di utilizzo</i>	▪ scarsamente utilizzato
<i>Interesse urbanistico</i>	▪ di scarso interesse

ANALISI ARCHITETTONICA

<i>Elementi tipologici caratterizzanti</i>	
<i>Carattere storico delle facciate</i>	▪ inesistente
<i>Caratteri architettonici di valore storico</i>	
<i>Valore architettonico</i>	▪ di scarso interesse

PROGETTO

<i>indicazioni</i>	
<i>prescrizioni</i>	
Categoria di intervento (precedente: ricostruzione) RISTRUTTURAZIONE	



DEFINIZIONE GENERALE	
<i>Epoca di costruzione</i>	▪ antecedente il 1860
<i>Tipologia funzionale</i>	▪ residenziale
<i>Stato di conservazione</i>	▪ di recente trasformazione radicale
<i>Grado di utilizzo</i>	▪ parzialmente utilizzato
<i>Interesse urbanistico</i>	▪ di scarso interesse

ANALISI ARCHITETTONICA	
<i>Elementi tipologici caratterizzanti</i>	<ul style="list-style-type: none"> ▪ struttura in cemento armato a vista (fronte nord) ▪ balcone in cemento armato (fronte sud)
<i>Carattere storico delle facciate</i>	<ul style="list-style-type: none"> ▪ fronte sud: parzialmente conservato (balcone in cemento armato – nuove aperture) ▪ altri fronti: perduto
<i>Caratteri architettonici di valore storico</i>	
<i>Valore architettonico</i>	▪ di scarso interesse

PROGETTO	
<i>indicazioni</i>	▪ recuperare il carattere storico delle facciate, eliminando le strutture in cemento armato a vista sulle facciate
<i>prescrizioni</i>	▪ al fine di un miglior utilizzo del sottotetto e compatibilmente con i diritti dell'edificato circostante è consentito l'ampliamento in sopraelevazione per un'altezza massima di cm 100.
Categoria di intervento (precedente: ricostruzione) RISTRUTTURAZIONE	



DEFINIZIONE GENERALE

<i>Epoca di costruzione</i>	▪ successivo il 1860
<i>Tipologia funzionale</i>	▪ accessorio – garage
<i>Stato di conservazione</i>	▪ di nuova costruzione
<i>Grado di utilizzo</i>	▪ interamente utilizzato
<i>Interesse urbanistico</i>	▪ di nessun interesse

ANALISI ARCHITETTONICA

<i>Elementi tipologici caratterizzanti</i>	▪ copertura piana - terrazzo
<i>Carattere storico delle facciate</i>	
<i>Caratteri architettonici di valore storico</i>	
<i>Valore architettonico</i>	▪ di nessun interesse

PROGETTO

<i>indicazioni</i>	▪ sostituire il parapetto in metallo secondo le modalità previste in appendice
<i>prescrizioni</i>	

Categoria di intervento (precedente: ricostruzione)

RISTRUTTURAZIONE

-ad2

SCHEDA DI RILEVAZIONE
Lasino - Via Cornetto 6

152



DEFINIZIONE GENERALE

<i>Epoca di costruzione</i>	▪ successivo il 1860
<i>Tipologia funzionale</i>	▪ accessorio – deposito
<i>Stato di conservazione</i>	▪ nuova costruzione
<i>Grado di utilizzo</i>	▪ interamente utilizzato
<i>Interesse urbanistico</i>	▪ di nessun interesse

ANALISI ARCHITETTONICA

<i>Elementi tipologici caratterizzanti</i>	▪ scala in cemento armato
<i>Carattere storico delle facciate</i>	
<i>Caratteri architettonici di valore storico</i>	
<i>Valore architettonico</i>	▪ di nessun interesse

PROGETTO

<i>indicazioni</i>	
<i>prescrizioni</i>	
Categoria di intervento (precedente: ricostruzione) RISTRUTTURAZIONE	



DEFINIZIONE GENERALE

<i>Epoca di costruzione</i>	▪ successivo il 1860
<i>Tipologia funzionale</i>	▪ residenziale
<i>Stato di conservazione</i>	▪ di nuova costruzione
<i>Grado di utilizzo</i>	▪ interamente utilizzato
<i>Interesse urbanistico</i>	▪ di scarso interesse

ANALISI ARCHITETTONICA

<i>Elementi tipologici caratterizzanti</i>	▪ balcone in cemento armato (fronte ovest)
<i>Carattere storico delle facciate</i>	▪ inesistente
<i>Caratteri architettonici di valore storico</i>	
<i>Valore architettonico</i>	▪ di scarso interesse

PROGETTO

<i>indicazioni</i>	
<i>prescrizioni</i>	
Categoria di intervento (precedente: ricostruzione) RISTRUTTURAZIONE	



DEFINIZIONE GENERALE

<i>Epoca di costruzione</i>	▪ successivo il 1860
<i>Tipologia funzionale</i>	▪ residenziale
<i>Stato di conservazione</i>	▪ di nuova costruzione
<i>Grado di utilizzo</i>	▪ interamente utilizzato
<i>Interesse urbanistico</i>	▪ di scarso interesse

ANALISI ARCHITETTONICA

<i>Elementi tipologici caratterizzanti</i>	
<i>Carattere storico delle facciate</i>	▪ inesistente
<i>Caratteri architettonici di valore storico</i>	
<i>Valore architettonico</i>	▪ di scarso interesse

PROGETTO

<i>indicazioni</i>	
<i>prescrizioni</i>	

Categoria di intervento (precedente: ricostruzione)

RISTRUTTURAZIONE



DEFINIZIONE GENERALE	
<i>Epoca di costruzione</i>	▪ successivo il 1860
<i>Tipologia funzionale</i>	▪ accessorio – garage
<i>Stato di conservazione</i>	▪ di recente trasformazione radicale
<i>Grado di utilizzo</i>	▪ interamente utilizzato
<i>Interesse urbanistico</i>	▪ di scarso interesse

ANALISI ARCHITETTONICA	
<i>Elementi tipologici caratterizzanti</i>	▪ scala esterna in cemento armato
<i>Carattere storico delle facciate</i>	▪ inesistente
<i>Caratteri architettonici di valore storico</i>	
<i>Valore architettonico</i>	▪ di scarso interesse

PROGETTO	
<i>indicazioni</i>	
<i>prescrizioni</i>	▪ è ammesso il cambio della destinazione d'uso
Categoria di intervento (precedente: ricostruzione) RISTRUTTURAZIONE	



DEFINIZIONE GENERALE	
Epoca di costruzione	▪ successivo il 1860
Tipologia funzionale	▪ residenziale
Stato di conservazione	▪ di nuova costruzione
Grado di utilizzo	▪ interamente utilizzato
Interesse urbanistico	▪ di nessun interesse

ANALISI ARCHITETTONICA	
Elementi tipologici caratterizzanti	
Carattere storico delle facciate	▪ inesistente
Caratteri architettonici di valore storico	
Valore architettonico	▪ di nessun interesse

PROGETTO	
indicazioni	
prescrizioni	
Categoria di intervento (precedente: ricostruzione) RISTRUTTURAZIONE	



DEFINIZIONE GENERALE	
Epoca di costruzione	▪ successivo il 1860
Tipologia funzionale	▪ accessorio – garage
Stato di conservazione	▪ di nuova costruzione
Grado di utilizzo	▪ interamente utilizzato
Interesse urbanistico	▪ di nessun interesse

ANALISI ARCHITETTONICA	
Elementi tipologici caratterizzanti	▪ copertura piana
Carattere storico delle facciate	▪ inesistente
Caratteri architettonici di valore storico	
Valore architettonico	▪ di nessun interesse

PROGETTO	
indicazioni	▪ per la riedificazione del fabbricato, si dovranno prediligere soluzioni architettoniche leggere in legno a vista.
prescrizioni	▪ in caso di demolizione e ricostruzione secondo le modalità sopra indicate e compatibilmente con i diritti dell'edificato circostante, è ammesso un aumento di volume in sopraelevazione del 20%
Categoria di intervento (precedente: ricostruzione) RISTRUTTURAZIONE	



DEFINIZIONE GENERALE	
<i>Epoca di costruzione</i>	▪ successivo il 1860
<i>Tipologia funzionale</i>	▪ accessorio – garage
<i>Stato di conservazione</i>	▪ di nuova costruzione
<i>Grado di utilizzo</i>	▪ interamente utilizzato
<i>Interesse urbanistico</i>	▪ di scarso interesse

ANALISI ARCHITETTONICA	
<i>Elementi tipologici caratterizzanti</i>	▪ copertura piana - terrazzo
<i>Carattere storico delle facciate</i>	▪ inesistente
<i>Caratteri architettonici di valore storico</i>	
<i>Valore architettonico</i>	▪ di nessun interesse

PROGETTO	
<i>indicazioni</i>	
<i>prescrizioni</i>	
Categoria di intervento (precedente: ricostruzione) RISTRUTTURAZIONE	



DEFINIZIONE GENERALE

<i>Epoca di costruzione</i>	▪ successivo il 1860
<i>Tipologia funzionale</i>	▪ accessorio - deposito
<i>Stato di conservazione</i>	▪ di nuova costruzione
<i>Grado di utilizzo</i>	▪ interamente utilizzato
<i>Interesse urbanistico</i>	▪ di scarso interesse

ANALISI ARCHITETTONICA

<i>Elementi tipologici caratterizzanti</i>	
<i>Carattere storico delle facciate</i>	▪ inesistente
<i>Caratteri architettonici di valore storico</i>	
<i>Valore architettonico</i>	▪ di nessun interesse

PROGETTO

<i>indicazioni</i>	▪ per la riedificazione del fabbricato, si dovranno prediligere soluzioni architettoniche leggere in legno a vista.
<i>prescrizioni</i>	▪ in caso di demolizione e ricostruzione secondo le modalità sopra indicate e compatibilmente con i diritti dell'edificato circostante, è ammesso un aumento di volume in sopraelevazione del 20%

Categoria di intervento (precedente: ricostruzione)

RISTRUTTURAZIONE

-ad2

SCHEDA DI RILEVAZIONE
Lasino - Via Doss 6

175



DEFINIZIONE GENERALE	
<i>Epoca di costruzione</i>	▪ successivo il 1860
<i>Tipologia funzionale</i>	▪ accessorio - garage
<i>Stato di conservazione</i>	▪ di nuova costruzione
<i>Grado di utilizzo</i>	▪ interamente utilizzato
<i>Interesse urbanistico</i>	▪ di scarso interesse

ANALISI ARCHITETTONICA	
<i>Elementi tipologici caratterizzanti</i>	
<i>Carattere storico delle facciate</i>	▪ inesistente
<i>Caratteri architettonici di valore storico</i>	
<i>Valore architettonico</i>	▪ di nessun interesse

PROGETTO	
<i>indicazioni</i>	▪ per la riedificazione del fabbricato, si dovranno prediligere soluzioni architettoniche leggere in legno a vista.
<i>prescrizioni</i>	
Categoria di intervento (precedente: ricostruzione) RISTRUTTURAZIONE	



DEFINIZIONE GENERALE	
<i>Epoca di costruzione</i>	▪ successivo il 1860
<i>Tipologia funzionale</i>	▪ accessorio – terrazzo
<i>Stato di conservazione</i>	▪ di nuova costruzione
<i>Grado di utilizzo</i>	▪ interamente utilizzato
<i>Interesse urbanistico</i>	▪ di nessun interesse

ANALISI ARCHITETTONICA	
<i>Elementi tipologici caratterizzanti</i>	▪ copertura piana - terrazzo
<i>Carattere storico delle facciate</i>	▪ inesistente
<i>Caratteri architettonici di valore storico</i>	
<i>Valore architettonico</i>	▪ di nessun interesse

PROGETTO	
<i>indicazioni</i>	▪ per la riedificazione del fabbricato, si dovranno prediligere soluzioni architettoniche leggere in legno a vista.
<i>prescrizioni</i>	
Categoria di intervento (precedente: ricostruzione) RISTRUTTURAZIONE	



DEFINIZIONE GENERALE

<i>Epoca di costruzione</i>	▪ successivo il 1860
<i>Tipologia funzionale</i>	▪ accessorio – centrale termica
<i>Stato di conservazione</i>	▪ di nuova costruzione
<i>Grado di utilizzo</i>	▪ interamente utilizzato
<i>Interesse urbanistico</i>	▪ di nessun interesse

ANALISI ARCHITETTONICA

<i>Elementi tipologici caratterizzanti</i>	▪ volume interrato
<i>Carattere storico delle facciate</i>	
<i>Caratteri architettonici di valore storico</i>	
<i>Valore architettonico</i>	▪ di nessun interesse

PROGETTO

<i>indicazioni</i>	
<i>prescrizioni</i>	

Categoria di intervento (precedente: ricostruzione)

RISTRUTTURAZIONE



DEFINIZIONE GENERALE	
<i>Epoca di costruzione</i>	▪ antecedente il 1860
<i>Tipologia funzionale</i>	▪ agricolo
<i>Stato di conservazione</i>	▪ di impianto storico inalterato
<i>Grado di utilizzo</i>	▪ parzialmente utilizzato
<i>Interesse urbanistico</i>	▪ di nessun interesse

ANALISI ARCHITETTONICA	
<i>Elementi tipologici caratterizzanti</i>	
<i>Carattere storico delle facciate</i>	▪ interamente conservato
<i>Caratteri architettonici di valore storico</i>	▪ muratura in pietra a vista
<i>Valore architettonico</i>	▪ di scarso interesse

PROGETTO	
<i>indicazioni</i>	▪ per la riedificazione del fabbricato, si dovranno prediligere soluzioni architettoniche leggere in legno a vista.
<i>prescrizioni</i>	▪ in caso di demolizione e ricostruzione e compatibilmente con i diritti dell'edificato circostante secondo le modalità sopra indicate, è ammesso un aumento di volume in sopraelevazione di cm 100
Categoria di intervento (precedente: ricostruzione) RISTRUTTURAZIONE	



DEFINIZIONE GENERALE

<i>Epoca di costruzione</i>	▪ antecedente il 1860
<i>Tipologia funzionale</i>	▪ residenziale
<i>Stato di conservazione</i>	▪ di recente trasformazione radicale
<i>Grado di utilizzo</i>	▪ interamente utilizzato
<i>Interesse urbanistico</i>	▪ di nessun interesse

ANALISI ARCHITETTONICA

<i>Elementi tipologici caratterizzanti</i>	
<i>Carattere storico delle facciate</i>	▪ perduto
<i>Caratteri architettonici di valore storico</i>	
<i>Valore architettonico</i>	▪ di scarso interesse

PROGETTO

<i>indicazioni</i>	▪ per la riedificazione del fabbricato, si dovranno prediligere soluzioni architettoniche leggere in legno a vista.
<i>prescrizioni</i>	

Categoria di intervento (precedente: ricostruzione)

RISTRUTTURAZIONE



DEFINIZIONE GENERALE

<i>Epoca di costruzione</i>	▪ successivo il 1860
<i>Tipologia funzionale</i>	▪ residenziale
<i>Stato di conservazione</i>	▪ di recente trasformazione radicale
<i>Grado di utilizzo</i>	▪ interamente utilizzato
<i>Interesse urbanistico</i>	▪ di nessun interesse

ANALISI ARCHITETTONICA

<i>Elementi tipologici caratterizzanti</i>	▪ balcone in cemento armato. (fronte nord)
<i>Carattere storico delle facciate</i>	▪ perduto
<i>Caratteri architettonici di valore storico</i>	
<i>Valore architettonico</i>	▪ di scarso interesse

PROGETTO

<i>indicazioni</i>	▪ per la riedificazione del fabbricato, si dovranno prediligere soluzioni architettoniche leggere in legno a vista.
<i>prescrizioni</i>	

Categoria di intervento (precedente: ricostruzione)

RISTRUTTURAZIONE

-ad2

SCHEDA DI RILEVAZIONE
Lasino - Via 3 Novembre

209



DEFINIZIONE GENERALE	
<i>Epoca di costruzione</i>	▪ successivo il 1860
<i>Tipologia funzionale</i>	▪ agricolo
<i>Stato di conservazione</i>	▪ di nuova costruzione
<i>Grado di utilizzo</i>	▪ interamente utilizzato
<i>Interesse urbanistico</i>	▪ di nessun interesse

ANALISI ARCHITETTONICA	
<i>Elementi tipologici caratterizzanti</i>	
<i>Carattere storico delle facciate</i>	▪ inesistente
<i>Caratteri architettonici di valore storico</i>	
<i>Valore architettonico</i>	▪ di nessun interesse

PROGETTO	
<i>indicazioni</i>	▪ per la riedificazione del fabbricato, si dovranno prediligere soluzioni architettoniche leggere in legno a vista.
<i>prescrizioni</i>	
Categoria di intervento (precedente: ricostruzione) RISTRUTTURAZIONE	



DEFINIZIONE GENERALE

<i>Epoca di costruzione</i>	▪ successivo il 1860
<i>Tipologia funzionale</i>	▪ agricolo
<i>Stato di conservazione</i>	▪ di recente trasformazione radicale
<i>Grado di utilizzo</i>	▪ interamente utilizzato
<i>Interesse urbanistico</i>	▪ di scarso interesse

ANALISI ARCHITETTONICA

<i>Elementi tipologici caratterizzanti</i>	▪ scala esterna e ballatoio in cemento armato (fronte nord)
<i>Carattere storico delle facciate</i>	▪ perduto
<i>Caratteri architettonici di valore storico</i>	
<i>Valore architettonico</i>	▪ di scarso interesse

PROGETTO

<i>indicazioni</i>	▪ per la riedificazione del fabbricato, si dovranno prediligere soluzioni architettoniche leggere in legno a vista.
<i>prescrizioni</i>	

Categoria di intervento (precedente: ristrutturazione)

RICOSTRUZIONE



DEFINIZIONE GENERALE

<i>Epoca di costruzione</i>	▪ successivo il 1860
<i>Tipologia funzionale</i>	▪ accessorio
<i>Stato di conservazione</i>	▪ di nuova costruzione
<i>Grado di utilizzo</i>	▪ interamente utilizzato
<i>Interesse urbanistico</i>	▪ di scarso interesse

ANALISI ARCHITETTONICA

<i>Elementi tipologici caratterizzanti</i>	
<i>Carattere storico delle facciate</i>	▪ inesistente
<i>Caratteri architettonici di valore storico</i>	
<i>Valore architettonico</i>	▪ di nessun interesse

PROGETTO

<i>indicazioni</i>	▪ per la riedificazione del fabbricato, si dovranno prediligere soluzioni architettoniche leggere in legno a vista.
<i>prescrizioni</i>	

Categoria di intervento (precedente: ricostruzione)

RISTRUTTURAZIONE



DEFINIZIONE GENERALE	
<i>Epoca di costruzione</i>	▪ successivo il 1860
<i>Tipologia funzionale</i>	▪ agricolo
<i>Stato di conservazione</i>	▪ di nuova costruzione
<i>Grado di utilizzo</i>	▪ interamente utilizzato
<i>Interesse urbanistico</i>	▪ di nessun interesse

ANALISI ARCHITETTONICA	
<i>Elementi tipologici caratterizzanti</i>	
<i>Carattere storico delle facciate</i>	▪ inesistente
<i>Caratteri architettonici di valore storico</i>	
<i>Valore architettonico</i>	▪ di nessun interesse

PROGETTO	
<i>indicazioni</i>	▪ per la riedificazione del fabbricato, si dovranno prediligere soluzioni architettoniche leggere in legno a vista.
<i>prescrizioni</i>	
Categoria di intervento (precedente: ricostruzione) RISTRUTTURAZIONE	



DEFINIZIONE GENERALE

<i>Epoca di costruzione</i>	▪ successivo il 1860
<i>Tipologia funzionale</i>	▪ agricolo
<i>Stato di conservazione</i>	▪ di nuova costruzione
<i>Grado di utilizzo</i>	▪ interamente utilizzato
<i>Interesse urbanistico</i>	▪ di scarso interesse

ANALISI ARCHITETTONICA

<i>Elementi tipologici caratterizzanti</i>	▪ interrato – copertura carrabile
<i>Carattere storico delle facciate</i>	▪ inesistente
<i>Caratteri architettonici di valore storico</i>	
<i>Valore architettonico</i>	▪ di nessun interesse

PROGETTO

<i>indicazioni</i>	
<i>prescrizioni</i>	
Categoria di intervento (precedente: ricostruzione) RISTRUTTURAZIONE	



DEFINIZIONE GENERALE

<i>Epoca di costruzione</i>	▪ successivo il 1860
<i>Tipologia funzionale</i>	▪ accessorio - deposito
<i>Stato di conservazione</i>	▪ di nuova costruzione
<i>Grado di utilizzo</i>	▪ interamente utilizzato
<i>Interesse urbanistico</i>	▪ di nessun interesse

ANALISI ARCHITETTONICA

<i>Elementi tipologici caratterizzanti</i>	
<i>Carattere storico delle facciate</i>	▪ inesistente
<i>Caratteri architettonici di valore storico</i>	
<i>Valore architettonico</i>	▪ di nessun interesse

PROGETTO

<i>indicazioni</i>	▪ per la riedificazione del fabbricato, si dovranno prediligere soluzioni architettoniche leggere in legno a vista.
<i>prescrizioni</i>	

Categoria di intervento (precedente: ricostruzione)

RISTRUTTURAZIONE

-ad2

SCHEDA DI RILEVAZIONE
Lasino - Via Monte Grappa

232



DEFINIZIONE GENERALE

<i>Epoca di costruzione</i>	▪ successivo il 1860
<i>Tipologia funzionale</i>	▪ accessorio - garage
<i>Stato di conservazione</i>	▪ di nuova costruzione
<i>Grado di utilizzo</i>	▪ interamente utilizzato
<i>Interesse urbanistico</i>	▪ di nessun interesse

ANALISI ARCHITETTONICA

<i>Elementi tipologici caratterizzanti</i>	
<i>Carattere storico delle facciate</i>	▪ inesistente
<i>Caratteri architettonici di valore storico</i>	
<i>Valore architettonico</i>	▪ di nessun interesse

PROGETTO

<i>indicazioni</i>	▪ per la riedificazione del fabbricato, si dovranno prediligere soluzioni architettoniche leggere in legno a vista.
<i>prescrizioni</i>	▪ in caso di demolizione e ricostruzione secondo le modalità sopra indicate e compatibilmente con i diritti dell'edificato circostante, è ammesso un aumento di volume in sopraelevazione del 20%

Categoria di intervento (precedente: ricostruzione)

RISTRUTTURAZIONE



DEFINIZIONE GENERALE

<i>Epoca di costruzione</i>	▪ successivo il 1860
<i>Tipologia funzionale</i>	▪ accessorio - deposito
<i>Stato di conservazione</i>	▪ di recente trasformazione radicale
<i>Grado di utilizzo</i>	▪ interamente utilizzato
<i>Interesse urbanistico</i>	▪ di nessun interesse

ANALISI ARCHITETTONICA

<i>Elementi tipologici caratterizzanti</i>	
<i>Carattere storico delle facciate</i>	▪ inesistente
<i>Caratteri architettonici di valore storico</i>	
<i>Valore architettonico</i>	▪ di nessun interesse

PROGETTO

<i>indicazioni</i>	▪ per la riedificazione del fabbricato, si dovranno prediligere soluzioni architettoniche leggere in legno a vista.
<i>prescrizioni</i>	

Categoria di intervento (precedente: ricostruzione)

RISTRUTTURAZIONE

-ad2

SCHEDA DI RILEVAZIONE
Lasino - Via Bordesino 21

234



DEFINIZIONE GENERALE

<i>Epoca di costruzione</i>	▪ successivo il 1860
<i>Tipologia funzionale</i>	▪ residenziale
<i>Stato di conservazione</i>	▪ di nuova costruzione
<i>Grado di utilizzo</i>	▪ interamente utilizzato
<i>Interesse urbanistico</i>	▪ di scarso interesse

ANALISI ARCHITETTONICA

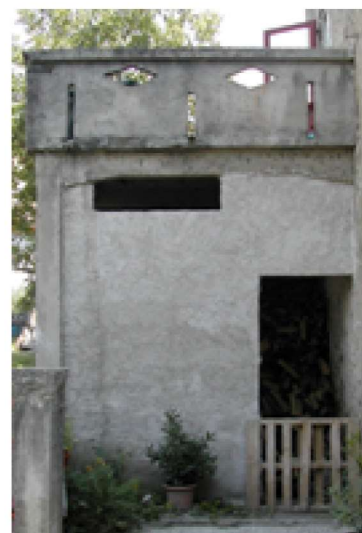
<i>Elementi tipologici caratterizzanti</i>	
<i>Carattere storico delle facciate</i>	▪ inesistente
<i>Caratteri architettonici di valore storico</i>	
<i>Valore architettonico</i>	▪ di nessun interesse

PROGETTO

<i>indicazioni</i>	▪ per la riedificazione del fabbricato, si dovranno prediligere soluzioni architettoniche leggere in legno a vista.
<i>prescrizioni</i>	

Categoria di intervento (precedente: ricostruzione)

RISTRUTTURAZIONE



DEFINIZIONE GENERALE	
<i>Epoca di costruzione</i>	▪ successivo il 1860
<i>Tipologia funzionale</i>	▪ accessorio - deposito
<i>Stato di conservazione</i>	▪ di recente trasformazione radicale
<i>Grado di utilizzo</i>	▪ parzialmente utilizzato
<i>Interesse urbanistico</i>	▪ di nessun interesse

ANALISI ARCHITETTONICA	
<i>Elementi tipologici caratterizzanti</i>	▪ copertura piana - terrazzo
<i>Carattere storico delle facciate</i>	▪ inesistente
<i>Caratteri architettonici di valore storico</i>	
<i>Valore architettonico</i>	▪ di nessun interesse

PROGETTO	
<i>indicazioni</i>	▪ per la riedificazione del fabbricato, si dovranno prediligere soluzioni architettoniche leggere in legno a vista.
<i>prescrizioni</i>	
Categoria di intervento (precedente: ricostruzione) RISTRUTTURAZIONE	



DEFINIZIONE GENERALE

<i>Epoca di costruzione</i>	▪ successivo il 1860
<i>Tipologia funzionale</i>	▪ produttivo
<i>Stato di conservazione</i>	▪ di nuova costruzione
<i>Grado di utilizzo</i>	▪ interamente utilizzato
<i>Interesse urbanistico</i>	▪ di nessun interesse

ANALISI ARCHITETTONICA

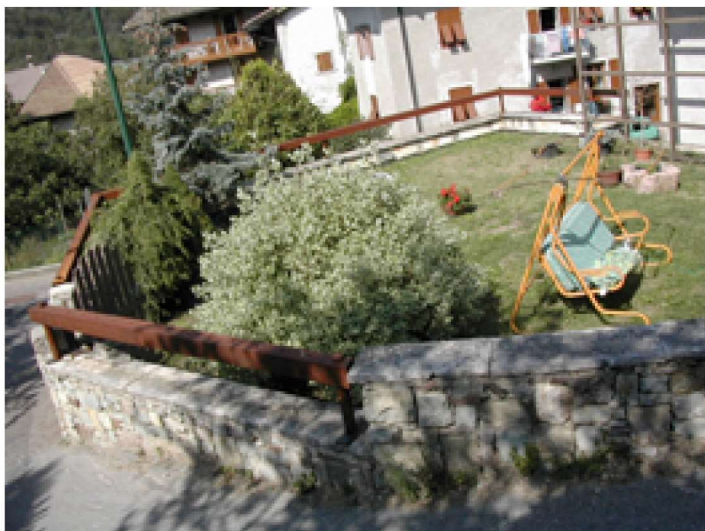
<i>Elementi tipologici caratterizzanti</i>	
<i>Carattere storico delle facciate</i>	▪ inesistente
<i>Caratteri architettonici di valore storico</i>	
<i>Valore architettonico</i>	▪ di nessun interesse

PROGETTO

<i>indicazioni</i>	▪ per la riedificazione del fabbricato, si dovranno prediligere soluzioni architettoniche leggere in legno a vista.
<i>prescrizioni</i>	

Categoria di intervento (precedente: ricostruzione)

RISTRUTTURAZIONE



DEFINIZIONE GENERALE

Epoca di costruzione	▪ successivo il 1860
Tipologia funzionale	▪ produttivo
Stato di conservazione	▪ di nuova costruzione
Grado di utilizzo	▪ interamente utilizzato
Interesse urbanistico	▪ di scarso interesse

ANALISI ARCHITETTONICA

Elementi tipologici caratterizzanti	▪ copertura verde
Carattere storico delle facciate	▪ inesistente
Caratteri architettonici di valore storico	
Valore architettonico	▪ di nessun interesse

PROGETTO

indicazioni	
prescrizioni	
Categoria di intervento (precedente: ricostruzione) RISTRUTTURAZIONE	



DEFINIZIONE GENERALE

<i>Epoca di costruzione</i>	▪ successivo il 1860
<i>Tipologia funzionale</i>	▪ produttivo
<i>Stato di conservazione</i>	▪ di recente ristrutturazione
<i>Grado di utilizzo</i>	▪ interamente utilizzato
<i>Interesse urbanistico</i>	▪ di scarso interesse

ANALISI ARCHITETTONICA

<i>Elementi tipologici caratterizzanti</i>	
<i>Carattere storico delle facciate</i>	▪ perduto
<i>Caratteri architettonici di valore storico</i>	
<i>Valore architettonico</i>	▪ di nessun interesse

PROGETTO

<i>indicazioni</i>	▪ per la riedificazione del fabbricato, si dovranno prediligere soluzioni architettoniche leggere in legno a vista.
<i>prescrizioni</i>	

Categoria di intervento (precedente: ricostruzione)

RISTRUTTURAZIONE



DEFINIZIONE GENERALE

<i>Epoca di costruzione</i>	▪ successivo il 1860
<i>Tipologia funzionale</i>	▪ accessorio - deposito
<i>Stato di conservazione</i>	▪ di nuova costruzione
<i>Grado di utilizzo</i>	▪ interamente utilizzato
<i>Interesse urbanistico</i>	▪ di nessun interesse

ANALISI ARCHITETTONICA

<i>Elementi tipologici caratterizzanti</i>	▪ copertura piana - terrazzo
<i>Carattere storico delle facciate</i>	▪ inesistente
<i>Caratteri architettonici di valore storico</i>	
<i>Valore architettonico</i>	▪ di nessun interesse

PROGETTO

<i>indicazioni</i>	▪ per la riedificazione del fabbricato, si dovranno prediligere soluzioni architettoniche leggere in legno a vista.
<i>prescrizioni</i>	

Categoria di intervento (precedente: ricostruzione)

RISTRUTTURAZIONE



DEFINIZIONE GENERALE

<i>Epoca di costruzione</i>	▪ antecedente il 1860
<i>Tipologia funzionale</i>	▪ produttivo
<i>Stato di conservazione</i>	▪ di nuova costruzione
<i>Grado di utilizzo</i>	▪ interamente utilizzato
<i>Interesse urbanistico</i>	▪ di nessun interesse

ANALISI ARCHITETTONICA

<i>Elementi tipologici caratterizzanti</i>	▪ copertura piana in cemento armato
<i>Carattere storico delle facciate</i>	▪ inesistente
<i>Caratteri architettonici di valore storico</i>	
<i>Valore architettonico</i>	▪ di nessun interesse

PROGETTO

<i>indicazioni</i>	▪ per la riedificazione del fabbricato, si dovranno prediligere soluzioni architettoniche leggere in legno a vista.
<i>prescrizioni</i>	▪ in caso di demolizione e ricostruzione secondo le modalità sopra indicate e compatibilmente con i diritti dell'edificio circostante, è ammesso un aumento di volume in sopraelevazione del 20%

Categoria di intervento (precedente: ricostruzione)

RISTRUTTURAZIONE



DEFINIZIONE GENERALE

<i>Epoca di costruzione</i>	▪ successivo il 1860
<i>Tipologia funzionale</i>	▪ accessorio - garage
<i>Stato di conservazione</i>	▪ di nuova costruzione
<i>Grado di utilizzo</i>	▪ interamente utilizzato
<i>Interesse urbanistico</i>	▪ di notevole interesse

ANALISI ARCHITETTONICA

<i>Elementi tipologici caratterizzanti</i>	▪ copertura piana - terrazzo
<i>Carattere storico delle facciate</i>	▪ inesistente
<i>Caratteri architettonici di valore storico</i>	
<i>Valore architettonico</i>	▪ di nessun interesse

PROGETTO

<i>indicazioni</i>	
<i>prescrizioni</i>	▪ in caso di ricostruzione la muratura sia rivestita in pietra a vista

Categoria di intervento (precedente: ricostruzione)

RISTRUTTURAZIONE



DEFINIZIONE GENERALE

<i>Epoca di costruzione</i>	▪ successivo il 1860
<i>Tipologia funzionale</i>	▪ residenziale
<i>Stato di conservazione</i>	▪ di nuova costruzione
<i>Grado di utilizzo</i>	▪ interamente utilizzato
<i>Interesse urbanistico</i>	▪ di medio interesse

ANALISI ARCHITETTONICA

<i>Elementi tipologici caratterizzanti</i>	▪ balconi in legno (fronte sud)
<i>Carattere storico delle facciate</i>	▪ inesistente
<i>Caratteri architettonici di valore storico</i>	
<i>Valore architettonico</i>	▪ di nessun interesse

PROGETTO

<i>indicazioni</i>	
<i>prescrizioni</i>	

Categoria di intervento (precedente: ricostruzione)

RISTRUTTURAZIONE



DEFINIZIONE GENERALE

<i>Epoca di costruzione</i>	▪ successivo il 1860
<i>Tipologia funzionale</i>	▪ accessorio – deposito
<i>Stato di conservazione</i>	▪ di nuova costruzione
<i>Grado di utilizzo</i>	▪ interamente utilizzato
<i>Interesse urbanistico</i>	▪ di medio interesse

ANALISI ARCHITETTONICA

<i>Elementi tipologici caratterizzanti</i>	▪ copertura piana - terrazzo
<i>Carattere storico delle facciate</i>	▪ inesistente
<i>Caratteri architettonici di valore storico</i>	
<i>Valore architettonico</i>	▪ di nessun interesse

PROGETTO

<i>indicazioni</i>	
<i>prescrizioni</i>	▪ in caso di ricostruzione la muratura sia rivestita in pietra a vista

Categoria di intervento (precedente: ricostruzione)

RISTRUTTURAZIONE



DEFINIZIONE GENERALE

<i>Epoca di costruzione</i>	▪ antecedente il 1860
<i>Tipologia funzionale</i>	▪ residenziale
<i>Stato di conservazione</i>	▪ di recente trasformazione radicale
<i>Grado di utilizzo</i>	▪ interamente utilizzato
<i>Interesse urbanistico</i>	▪ di medio interesse

ANALISI ARCHITETTONICA

<i>Elementi tipologici caratterizzanti</i>	▪ scala esterna in cemento armato (fronte est)
<i>Carattere storico delle facciate</i>	▪ perduto
<i>Caratteri architettonici di valore storico</i>	
<i>Valore architettonico</i>	▪ di scarso interesse

PROGETTO

<i>indicazioni</i>	▪ riqualificare il carattere storico delle facciate
<i>prescrizioni</i>	

Categoria di intervento (precedente: ricostruzione)

RISTRUTTURAZIONE



DEFINIZIONE GENERALE

<i>Epoca di costruzione</i>	▪ successivo il 1860
<i>Tipologia funzionale</i>	▪ residenziale
<i>Stato di conservazione</i>	▪ di recente trasformazione radicale
<i>Grado di utilizzo</i>	▪ interamente utilizzato
<i>Interesse urbanistico</i>	▪ di notevole interesse

ANALISI ARCHITETTONICA

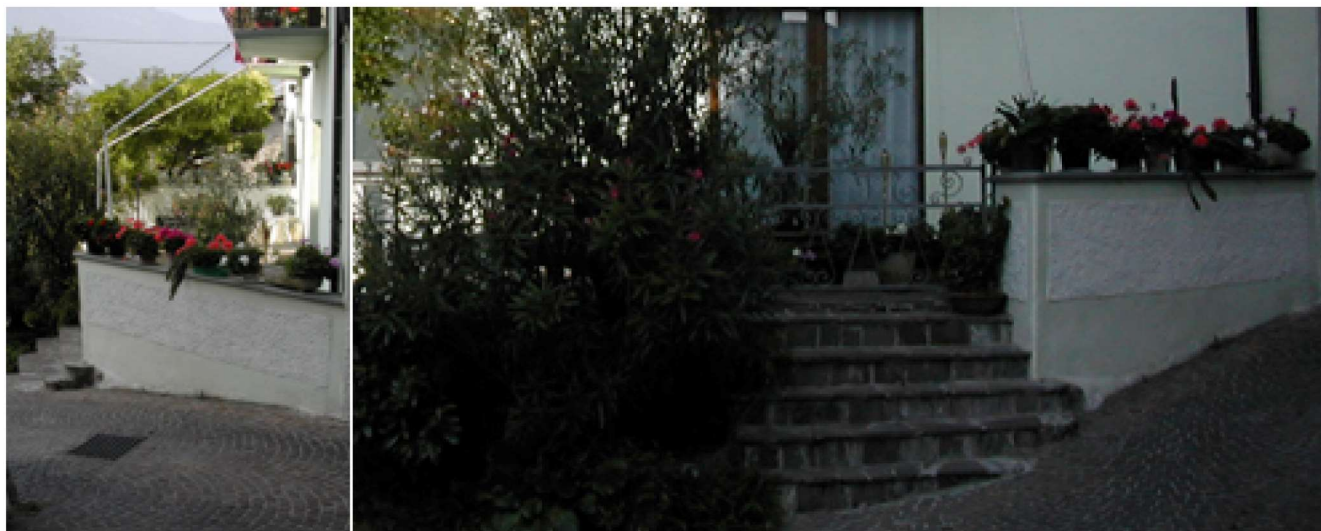
<i>Elementi tipologici caratterizzanti</i>	▪ balconi in cemento armato (fronte sud)
<i>Carattere storico delle facciate</i>	▪ perduto
<i>Caratteri architettonici di valore storico</i>	
<i>Valore architettonico</i>	▪ di scarso interesse

PROGETTO

<i>indicazioni</i>	
<i>prescrizioni</i>	

Categoria di intervento (precedente: ricostruzione)

RISTRUTTURAZIONE



DEFINIZIONE GENERALE

<i>Epoca di costruzione</i>	▪ successivo il 1860
<i>Tipologia funzionale</i>	▪ accessorio - terrazzo
<i>Stato di conservazione</i>	▪ di nuova costruzione
<i>Grado di utilizzo</i>	▪ interamente utilizzato
<i>Interesse urbanistico</i>	▪ di notevole interesse

ANALISI ARCHITETTONICA

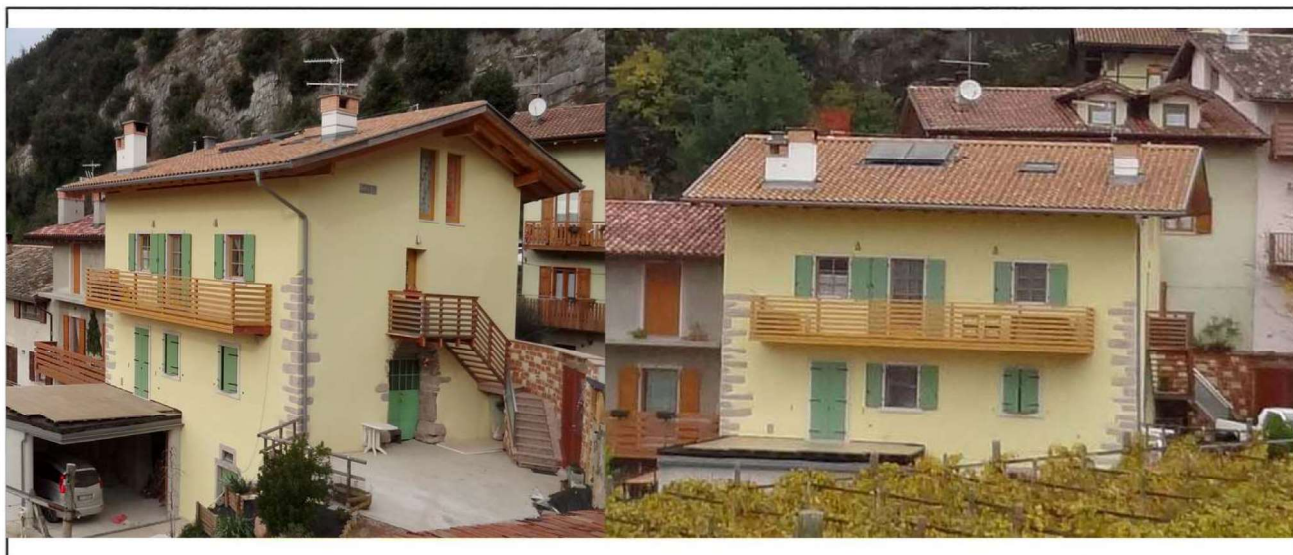
<i>Elementi tipologici caratterizzanti</i>	
<i>Carattere storico delle facciate</i>	▪ inesistente
<i>Caratteri architettonici di valore storico</i>	
<i>Valore architettonico</i>	▪ di nessun interesse

PROGETTO

<i>indicazioni</i>	
<i>prescrizioni</i>	▪ sostituire il parapetto in calcestruzzo con un manufatto in metallo

Categoria di intervento (precedente: ricostruzione)

RISTRUTTURAZIONE



DEFINIZIONE GENERALE	
<i>Epoca di costruzione</i>	▪ antecedente il 1860
<i>Tipologia funzionale</i>	▪ residenziale
<i>Stato di conservazione</i>	▪ di impianto storico inalterato
<i>Grado di utilizzo</i>	▪ interamente utilizzato
<i>Interesse urbanistico</i>	▪ di notevole interesse

ANALISI ARCHITETTONICA	
<i>Elementi tipologici caratterizzanti</i>	
<i>Carattere storico delle facciate</i>	▪ interamente conservato
<i>Caratteri architettonici di valore storico</i>	▪ cornici aperture in pietra ▪ portale in pietra
<i>Valore architettonico</i>	▪ di medio interesse

PROGETTO	
<i>indicazioni</i>	
<i>prescrizioni</i>	▪ nell'ambito di un intervento di riqualificazione delle facciate e compatibilmente con i diritti delle realtà confinanti, è ammessa la realizzazione di balconi aggettanti sul prospetto sud limitatamente al piano sottotetto è ammesso un balcone anche al sottotetto est
Categoria di intervento (precedente: risanamento) RISANAMENTO	



DEFINIZIONE GENERALE

<i>Epoca di costruzione</i>	▪ successivo il 1860
<i>Tipologia funzionale</i>	▪ accessorio - deposito
<i>Stato di conservazione</i>	▪ di nuova costruzione
<i>Grado di utilizzo</i>	▪ interamente utilizzato
<i>Interesse urbanistico</i>	▪ di nessun interesse

ANALISI ARCHITETTONICA

<i>Elementi tipologici caratterizzanti</i>	
<i>Carattere storico delle facciate</i>	▪ inesistente
<i>Caratteri architettonici di valore storico</i>	
<i>Valore architettonico</i>	▪ di nessun interesse

PROGETTO

<i>indicazioni</i>	▪ per la riedificazione del fabbricato, si dovranno prediligere soluzioni architettoniche leggere in legno a vista.
<i>prescrizioni</i>	

Categoria di intervento (precedente: ricostruzione)

RISTRUTTURAZIONE



DEFINIZIONE GENERALE	
<i>Epoca di costruzione</i>	▪ successivo il 1860
<i>Tipologia funzionale</i>	▪ accessorio – garage
<i>Stato di conservazione</i>	▪ di nuova costruzione
<i>Grado di utilizzo</i>	▪ interamente utilizzato
<i>Interesse urbanistico</i>	▪ di scarso interesse

ANALISI ARCHITETTONICA	
<i>Elementi tipologici caratterizzanti</i>	
<i>Carattere storico delle facciate</i>	▪ inesistente
<i>Caratteri architettonici di valore storico</i>	
<i>Valore architettonico</i>	▪ di nessun interesse

PROGETTO	
<i>indicazioni</i>	
<i>prescrizioni</i>	
Categoria di intervento (precedente: ricostruzione) RISTRUTTURAZIONE	



DEFINIZIONE GENERALE

<i>Epoca di costruzione</i>	▪ successivo il 1860
<i>Tipologia funzionale</i>	▪ accessorio - deposito
<i>Stato di conservazione</i>	▪ di impianto storico inalterato
<i>Grado di utilizzo</i>	▪ interamente utilizzato
<i>Interesse urbanistico</i>	▪ di scarso interesse

ANALISI ARCHITETTONICA

<i>Elementi tipologici caratterizzanti</i>	
<i>Carattere storico delle facciate</i>	▪ interamente conservato
<i>Caratteri architettonici di valore storico</i>	▪ muratura in pietra a vista
<i>Valore architettonico</i>	▪ di scarso interesse

PROGETTO

<i>indicazioni</i>	▪ per la riedificazione del fabbricato, si dovranno prediligere soluzioni architettoniche leggere in legno a vista.
<i>prescrizioni</i>	

Categoria di intervento (precedente: ricostruzione)

RISTRUTTURAZIONE



DEFINIZIONE GENERALE

<i>Epoca di costruzione</i>	▪ antecedente il 1860
<i>Tipologia funzionale</i>	▪ non precisamente identificabile necessitando di ulteriori analisi conoscitive
<i>Carattere storico</i>	▪ costruzione storica in area di ritrovamento di reperti bellici bassomedioevali
<i>Grado di utilizzo</i>	▪ inutilizzato e in stato di abbandono
<i>Valore urbanistico</i>	▪ di notevole interesse

ANALISI ARCHITETTONICA

<i>Elementi tipologici caratterizzanti</i>	<ul style="list-style-type: none"> ▪ resti delle murature originali ▪ avvolto e imposta solai ▪ aperture per porte, feritoie, finestrature
<i>Carattere storico delle facciate</i>	▪ mantenuto nelle parti conservate
<i>Caratteri architettonici di valore storico</i>	▪ elementi di testimonianza del manufatto storico comprensivo delle relative pertinenze
<i>Valore architettonico</i>	▪ di notevole interesse

PROGETTO

<i>indicazioni</i>	▪ restauro degli elementi superstiti con possibile recupero filologico, previa verifica di interesse dei Beni Culturali
<i>prescrizioni</i>	▪ qualsiasi intervento deve essere preceduto da un'accurata indagine storico stratigrafica dalla quale derivi il progetto conservativo con nuovi inserimenti compatibili

Categoria di intervento

RESTAURO



DEFINIZIONE GENERALE	
<i>Epoca di costruzione</i>	▪ antecedente il 1860
<i>Tipologia funzionale</i>	▪ residenziale
<i>Stato di conservazione</i>	▪ di recente trasformazione radicale
<i>Grado di utilizzo</i>	▪ interamente utilizzato
<i>Interesse urbanistico</i>	▪ di medio interesse

ANALISI ARCHITETTONICA	
<i>Elementi tipologici caratterizzanti</i>	<ul style="list-style-type: none"> ▪ scala esterna in cemento armato (fronte nord) ▪ balcone in cemento armato (fronte ovest)
<i>Carattere storico delle facciate</i>	▪ perduto
<i>Caratteri architettonici di valore storico</i>	
<i>Valore architettonico</i>	▪ di scarso interesse

PROGETTO	
<i>indicazioni</i>	▪ riqualificare il carattere storico delle facciate, eliminando gli elementi incongrui in cemento armato
<i>prescrizioni</i>	
Categoria di intervento (precedente: ricostruzione) RISTRUTTURAZIONE	



DEFINIZIONE GENERALE	
<i>Epoca di costruzione</i>	▪ successivo il 1860
<i>Tipologia funzionale</i>	▪ accessorio - deposito
<i>Stato di conservazione</i>	▪ di nuova costruzione
<i>Grado di utilizzo</i>	▪ interamente utilizzato
<i>Interesse urbanistico</i>	▪ di nessun interesse

ANALISI ARCHITETTONICA	
<i>Elementi tipologici caratterizzanti</i>	▪ copertura piana - terrazzo
<i>Carattere storico delle facciate</i>	▪ inesistente
<i>Caratteri architettonici di valore storico</i>	
<i>Valore architettonico</i>	▪ di nessun interesse

PROGETTO	
<i>indicazioni</i>	
<i>prescrizioni</i>	
Categoria di intervento (precedente: ricostruzione) RISTRUTTURAZIONE	



DEFINIZIONE GENERALE

<i>Epoca di costruzione</i>	▪ successivo il 1860
<i>Tipologia funzionale</i>	▪ residenziale
<i>Stato di conservazione</i>	▪ di recente trasformazione radicale
<i>Grado di utilizzo</i>	▪ interamente utilizzato
<i>Interesse urbanistico</i>	▪ di scarso interesse

ANALISI ARCHITETTONICA

<i>Elementi tipologici caratterizzanti</i>	
<i>Carattere storico delle facciate</i>	▪ perduto
<i>Caratteri architettonici di valore storico</i>	
<i>Valore architettonico</i>	▪ di scarso interesse

PROGETTO

<i>indicazioni</i>	
<i>prescrizioni</i>	

Categoria di intervento (precedente: ricostruzione)

RISTRUTTURAZIONE



DEFINIZIONE GENERALE

<i>Epoca di costruzione</i>	▪ antecedente il 1860
<i>Tipologia funzionale</i>	▪ residenziale
<i>Stato di conservazione</i>	▪ di recente trasformazione radicale
<i>Grado di utilizzo</i>	▪ interamente utilizzato
<i>Interesse urbanistico</i>	▪ di scarso interesse

ANALISI ARCHITETTONICA

<i>Elementi tipologici caratterizzanti</i>	▪ scala esterna in cemento armato (fronte sud)
<i>Carattere storico delle facciate</i>	▪ perduto
<i>Caratteri architettonici di valore storico</i>	
<i>Valore architettonico</i>	▪ di scarso interesse

PROGETTO

<i>indicazioni</i>	
<i>prescrizioni</i>	
Categoria di intervento (precedente: ricostruzione) RISTRUTTURAZIONE	



DEFINIZIONE GENERALE

Epoca di costruzione	▪ successivo il 1860
Tipologia funzionale	▪ produttivo
Stato di conservazione	▪ di nuova costruzione
Grado di utilizzo	▪ interamente utilizzato
Interesse urbanistico	▪ di nessun interesse

ANALISI ARCHITETTONICA

Elementi tipologici caratterizzanti	
Carattere storico delle facciate	▪ inesistente
Caratteri architettonici di valore storico	
Valore architettonico	▪ di nessun interesse

PROGETTO

indicazioni	
prescrizioni	

Categoria di intervento (precedente: ricostruzione)

RISTRUTTURAZIONE



DEFINIZIONE GENERALE	
<i>Epoca di costruzione</i>	▪ successivo il 1860
<i>Tipologia funzionale</i>	▪ accessorio - deposito
<i>Stato di conservazione</i>	▪ di nuova costruzione
<i>Grado di utilizzo</i>	▪ interamente utilizzato
<i>Interesse urbanistico</i>	▪ di scarso interesse

ANALISI ARCHITETTONICA	
<i>Elementi tipologici caratterizzanti</i>	▪ copertura piana - terrazzo
<i>Carattere storico delle facciate</i>	▪ inesistente
<i>Caratteri architettonici di valore storico</i>	
<i>Valore architettonico</i>	▪ di nessun interesse

PROGETTO	
<i>indicazioni</i>	
<i>prescrizioni</i>	
Categoria di intervento (precedente: ricostruzione) RISTRUTTURAZIONE	



DEFINIZIONE GENERALE	
<i>Epoca di costruzione</i>	▪ successivo il 1860
<i>Tipologia funzionale</i>	▪ residenziale
<i>Stato di conservazione</i>	▪ di nuova costruzione
<i>Grado di utilizzo</i>	▪ interamente utilizzato
<i>Interesse urbanistico</i>	▪ di scarso interesse

ANALISI ARCHITETTONICA	
<i>Elementi tipologici caratterizzanti</i>	
<i>Carattere storico delle facciate</i>	▪ perduto
<i>Caratteri architettonici di valore storico</i>	
<i>Valore architettonico</i>	▪ di nessun interesse

PROGETTO	
<i>indicazioni</i>	▪ per la riedificazione del fabbricato, si dovranno prediligere soluzioni architettoniche leggere in legno a vista.
<i>prescrizioni</i>	
Categoria di intervento (precedente: ricostruzione) RISTRUTTURAZIONE	



DEFINIZIONE GENERALE

<i>Epoca di costruzione</i>	▪ successivo il 1860
<i>Tipologia funzionale</i>	▪ accessorio - deposito
<i>Stato di conservazione</i>	▪ di nuova costruzione
<i>Grado di utilizzo</i>	▪ interamente utilizzato
<i>Interesse urbanistico</i>	▪ di scarso interesse

ANALISI ARCHITETTONICA

<i>Elementi tipologici caratterizzanti</i>	▪ copertura piana - terrazzo
<i>Carattere storico delle facciate</i>	▪ inesistente
<i>Caratteri architettonici di valore storico</i>	
<i>Valore architettonico</i>	▪ di nessun interesse

PROGETTO

<i>indicazioni</i>	
<i>prescrizioni</i>	
Categoria di intervento (precedente: ricostruzione) RISTRUTTURAZIONE	



DEFINIZIONE GENERALE

<i>Epoca di costruzione</i>	▪ successivo il 1860
<i>Tipologia funzionale</i>	▪ residenziale
<i>Stato di conservazione</i>	▪ di nuova costruzione
<i>Grado di utilizzo</i>	▪ interamente utilizzato
<i>Interesse urbanistico</i>	▪ di scarso interesse

ANALISI ARCHITETTONICA

<i>Elementi tipologici caratterizzanti</i>	▪ balcone in cemento armato (fronte nord)
<i>Carattere storico delle facciate</i>	▪ inesistente
<i>Caratteri architettonici di valore storico</i>	
<i>Valore architettonico</i>	▪ di nessun interesse

PROGETTO

<i>indicazioni</i>	
<i>prescrizioni</i>	
Categoria di intervento (precedente: ricostruzione) RISTRUTTURAZIONE	



DEFINIZIONE GENERALE

<i>Epoca di costruzione</i>	▪ successivo il 1860
<i>Tipologia funzionale</i>	▪ accessorio - deposito
<i>Stato di conservazione</i>	▪ di nuova costruzione
<i>Grado di utilizzo</i>	▪ interamente utilizzato
<i>Interesse urbanistico</i>	▪ di nessun interesse

ANALISI ARCHITETTONICA

<i>Elementi tipologici caratterizzanti</i>	▪ copertura piana - terrazzo
<i>Carattere storico delle facciate</i>	▪ inesistente
<i>Caratteri architettonici di valore storico</i>	
<i>Valore architettonico</i>	▪ di nessun interesse

PROGETTO

<i>indicazioni</i>	
<i>prescrizioni</i>	

Categoria di intervento (precedente: ricostruzione)

RISTRUTTURAZIONE



DEFINIZIONE GENERALE	
<i>Epoca di costruzione</i>	▪ successivo il 1860
<i>Tipologia funzionale</i>	▪ accessorio - deposito
<i>Stato di conservazione</i>	▪ di nuova costruzione
<i>Grado di utilizzo</i>	▪ interamente utilizzato
<i>Interesse urbanistico</i>	▪ di nessun interesse

ANALISI ARCHITETTONICA	
<i>Elementi tipologici caratterizzanti</i>	▪ copertura piana - terrazzo
<i>Carattere storico delle facciate</i>	▪ inesistente
<i>Caratteri architettonici di valore storico</i>	
<i>Valore architettonico</i>	▪ di nessun interesse

PROGETTO	
<i>indicazioni</i>	
<i>prescrizioni</i>	
Categoria di intervento (precedente: ricostruzione) RISTRUTTURAZIONE	