

BOLLETTINO BALNEAZIONE DEL LAGO DI LAGOLO

COMUNE DI MADRUZZO

PUNTO DI BALNEAZIONE : **SPIAGGIA HOTEL LAGOLO**

CODICE PUNTO MONITORAGGIO : **IT004022243001**

CARATTERISTICHE FISICHE

Il lago di Lagolo ha un superficie di 23.600 m² ed un volume di 89.600 m³. La profondità massima è di 7 m e la profondità media di 3,8 m.

Il lago è ghiacciato in inverno.

E' un lago dimittico, con fattore limitante fosforo.

INFORMAZIONI UTILI

Per informazioni su normativa, profilo e classificazione delle acque di balneazione, modalità ed esiti dei monitoraggi, dati storici sulla qualità delle acque, consultare il sito internet del Ministero della Salute:

<http://www.portaleacque.it>

<http://www.asuit.tn.it>

AUTORITA' COMPETENTI:

Comune di Madruzzo

Piazza Alcide De Gasperi (Lasino) nr. 25
38076 MADRUZZO (TN)

Tel: 0461 564141 – Fax: 0461 563040

E-mail: comune@comune.madrruzzo.tn.it

PEC: comune@pec.comune.madrruzzo.tn.it

A.P.P.A. Trento – Via Mantova, 16

tel. 0461 497700- fax 0461 236574

A.P.S.S. Trento – Viale Verona

Dipartimento di Prevenzione – U.O. Igiene e Sanità Pubblica – Vigilanza e Controllo Acque

Tel. 0461 904633 – Fax 0461 904674

112 numero unico di emergenza



DURATA STAGIONE BALNEARE: 1 maggio 2026 – 30 settembre 2026

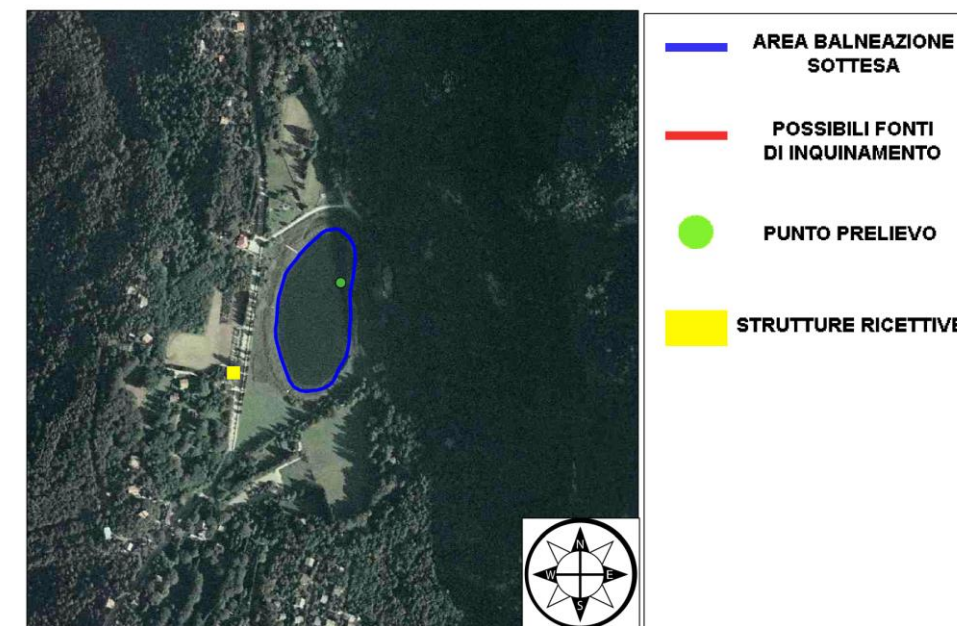
CALENDARIO CAMPIONAMENTI (*)

COMUNE	DENOMINAZIONE PUNTO PRELIEVO	APRILE	MAGGIO	GIUGNO	LUGLIO	AGOSTO	SETTEMBRE
Madruzzo	Spiaggia Hotel Lagolo	20	18	15	13	10	07

(*) "Il campionamento è effettuato non oltre quattro giorni dopo la data indicata nel calendario di monitoraggio". (D. L. 116/08 art. 6, comma 4).

LAGO DI LAGOLO RISULTATI ANALISI MAGGIO 2026				
Data prelievo	Punto di campionamento	Enterococchi intestinali UFC / 100 ml	Escherichia coli UFC / 100 ml	Tossicità algale Cellule / ml
18/05	Spiaggia Hotel Lagolo	0	0	//

Valori limite per singolo campione	
Parametro	Valore
Enterococchi intestinali	500 UFC/100ml
Escherichia coli	1000 UFC/100ml
Cianobatteri	< 20.000 cell/ml



Divieti di balneazione stagione balneare 2026:
NESSUNO